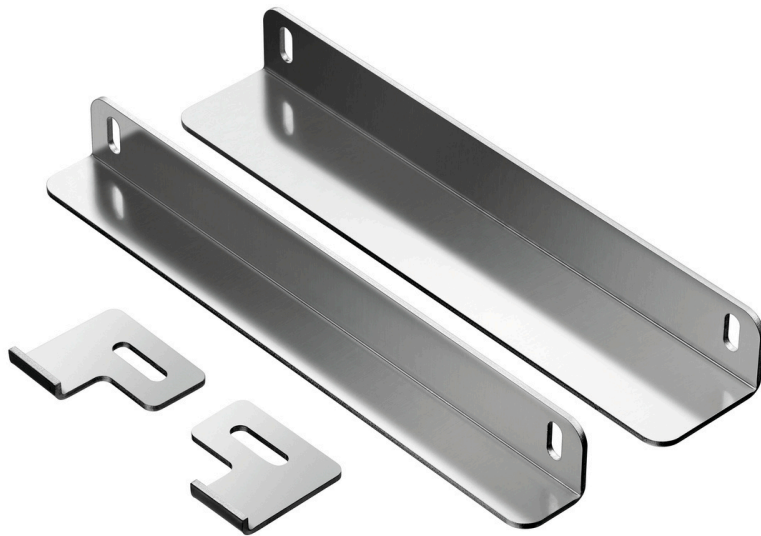


Montage-Set ZAT 10



- ▶ Für die Nutzung der Bartscher Zu- und Ablauftische in Verbindung mit den Durchschub-Spülmaschinen DS Eco500LPR und "Delta-Clean LP"



Beschreibung

Features

- Material: CNS 18/10
- Wichtiger Hinweis: -
- Eigenschaften: Für die Nutzung der Bartscher Zu- und Ablauftische in Verbindung mit der Durchschub-Spülmaschine DS Eco500LPR
- Maße: B 295 x T 97 x H 38 mm
- Gewicht: 1,2 kg