

## Induktionswarmhalteplatte IW10

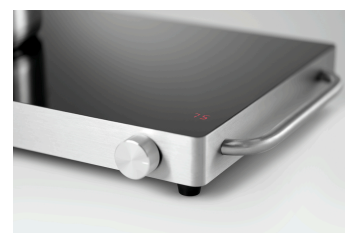


- ▶ Flexibel Warmhalten mit Induktion
- ✓ Auf Tischgerät mit 1 kW



- ▶ Maße Glasfeld:
- ✓ B 460 x T 315 mm
- ✓ Topferkennung

- ▶ Einfache Bedienung
- ✓ Regulierung der Temperatur in 5 °C-Schritten



- ▶ Tragegriffe, seitlich

### Beschreibung

Ob an Buffets, im Front-Cooking-Bereich oder bei Caterings: In induktionsfähigen Töpfen, Pfannen sowie Chafing Dishes können Speisen einfach warmgehalten werden.

### Features

• Farbe:	Schwarz Silber
• Steuerung:	Knebel
• Kontrollleuchte:	-
• Maße Glasfeld:	B 460 x T 315 mm
• Überhitzungsschutz:	Ja
• Timer:	Nein
• Digital-Anzeige:	Ja
• Ein-/Ausschalter:	Nein
• Einbaufähig:	Nein
• Topferkennung:	Ja
• Leistung max.:	1000 W
• Sperrtaste (Kindersicherung):	Nein
• Anzahl Warmhaltestellen:	1
• Art der Warmhaltestelle(n):	Induktion
• Bedienfeld:	am Gerät
• Temperaturbereich:	50 °C bis 100 °C

▶ Weiter auf der nächsten Seite

## Induktionswarmhalteplatte IW10

- Anzahl Temperurstufen: 11
- Intervalle Temperatureinstellung: 5 °C
- Material Kochfläche: Glas
- Regulierung von: Temperatur
- Eigenschaften: Tragegriffe, seitlich  
Signalton bei fehlendem Kochgeschirr
- Anschlusswert: 1 kW | 230 V | 50 Hz
- Geräteanschluss: Steckerfertig
- Material: Edelstahl
- Wichtiger Hinweis: -
- Maße: B 530 x T 340 x H 65 mm
- Gewicht: 5,6 kg



## Induktionswarmhalteplatte IW10 Ergänzungsprodukte

### Chafing-Dish 1/1 Flexible



- Gastronorm: 1/1 GN
- Tiefe GN-Behälter max.: 65 mm
- Farbe: Silber
- Material Deckel: Edelstahl  
Verchromt  
Glas

Art.-Nr. 500507  
GTIN 4015613696003