

Heißluftofen AT211-MDI



- ▶ Art der Einschübe: Quer
- ✓ Format: 1/1 GN
- ✓ Anzahl: 4



- ▶ Knebel mit Digital-Anzeige für Temperatur und Zeit
- ✓ Signalton nach Ablauf der Zeit (1 - 120 Minuten)

- ▶ Doppeltürverglasung
- ▶ Abgerundete Backkammer



- ▶ Auflageschienen herausnehmbar

Beschreibung

Der AT211-MDI mit Einschüben im praktischen 1/1 GN-Format und robuster Edelstahl-Backkammer bietet die bewährten Features der AT-Serie. Für einen hohen Bedienkomfort sorgen die digitalen Knebel mit einer schnellen und unkomplizierten Regulierung von Temperatur und Zeit.

Features

• Anzahl Garprogramme:	1
• Anzahl Garphasen:	1
• Anzahl Lüfter:	2
• Lüftergeschwindigkeit:	1 Stufe
• Serie:	AT
• Schutzart:	IPX3
• Material Garraum:	Edelstahl
• Farbe:	Silbergrau
• Maße innen:	B 565 x T 385 x H 350 mm
• Art der Einschübe:	Quer
• Anzahl Einschübe:	4
• Format Einschübe:	1/1 GN
• Abstand zwischen den Einschüben:	70 mm
• Funktionen:	Umluft
• Temperaturbereich:	50 °C bis 300 °C
• Temperaturregelung:	Elektronisch in 1 °C-Schritten

▶ Weiter auf der nächsten Seite

Heißluftofen AT211-MDI

- Aufheizzeit: Ca. 12 Minuten (150°C)
- Timer: Ja
- Zeiteinstellung: 0 bis 120 Minuten
- Steuerung: MDI-Knebel
- LED-Anzeige: -
- Thermostat: Ja
- Kontrollleuchte: Ein/Aus
Aufheizen
- Ein-/Ausschalter: Ja
- Innenbeleuchtung: Ja
- Wasseranschluss: -
- Eigenschaften:
 - Abgerundete Backkammer
 - Auflageschienen herausnehmbar
 - Doppeltürverglasung
 - Knebel mit Digital-Anzeige für Temperatur und Zeit
 - Memory-Funktion
 - Mögliche Pausierung des Garprozesses über Temperaturregler
 - Signalton nach Ablauf der Zeit (1 - 120 Minuten)
- Inklusive:
 - 1 Rost
 - 1 GN-Behälter
- Anschlusswert: 3 kW | 230 V | 50/60 Hz
- Geräteanschluss: Steckerfertig
- Material: Edelstahl
- Wichtiger Hinweis: -
- Maße: B 700 x T 635 x H 540 mm
- Gewicht: 44 kg



Heißluftofen AT211-MDI Ergänzungsprodukte

Topfhandschuhe 300



- Eigenschaften: Mit Flammschutz
Mit Aufhänger
Stoffdichte: 640 g/m²
- Farbe: Schwarz
- Waschbar: Nein
- Hitzebeständig bis: 250 °C
- Länge: 300 mm

Art.-Nr. A500510
GTIN 4015613735467

Backtrennspray 500ml DS



- Inhalt / Dose: 500 ml
- Bestellmengeneinheit: 1 Karton à 6 Dosen (Mindestbestellmenge 2 Kartons)
- Ausgelegt zum: Einfetten von Formen, Blechen, Pfannen und Waffeleisen
- Material: 100 % pflanzliche Öle
- Wichtiger Hinweis: -

Art.-Nr. 173060
GTIN 4015613498515

Topfhandschuhe 370

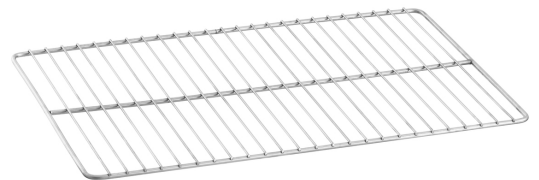


- Eigenschaften: Mit Flammschutz
Mit Aufhänger
Stoffdichte: 640 g/m²
- Farbe: Schwarz
- Waschbar: Nein
- Hitzebeständig bis: 250 °C
- Länge: 370 mm

Art.-Nr. A500511
GTIN 4015613735474

GN Rost 1/1, CNS

CNS
18/10



- Serie: Top Line
- Norm: EN 631
- Gastronorm: 1/1 GN
- Material: CNS 18/10
- Wichtiger Hinweis: -
- Maße: B 325 x T 530 x H 10 mm
- Gewicht: 0,94 kg

Art.-Nr. A101091
GTIN 4016098175250

Heißluftofen AT211-MDI Ergänzungsprodukte

Topfhandschuhe 420



- Eigenschaften: Mit Flammschutz
Mit Aufhänger
Stoffdichte: 640 g/m²
- Farbe: Schwarz
- Waschbar: Nein
- Hitzebeständig bis: 250 °C
- Länge: 420 mm

Art.-Nr. A500512
GTIN 4015613735481

Untergestell AT211-220-230

STAINLESS
STEEL



- Anzahl Einschübe: 4
- Art der Einschübe: Quer
- Format Einschübe: 1/1 GN
530 x 580 mm
- Farbe: Silber

Art.-Nr. 115087
GTIN 4015613874326

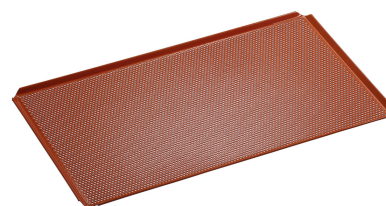
Topfhandschuhe 600



- Eigenschaften: Mit Flammschutz
Mit Aufhänger
Stoffdichte: 640 g/m²
- Farbe: Schwarz
- Waschbar: Nein
- Hitzebeständig bis: 250 °C
- Länge: 600 mm

Art.-Nr. A500513
GTIN 4015613735498

Lochblech 1/1-SI

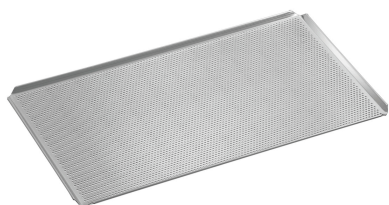


- Durchmesser Lochung: 3 mm
- Gastronorm: 1/1 GN
- Lochung: Ja
- Materialstärke: 1.5 mm
- Rand: 4 Seiten, Umschlag
- Silikonbeschichtung: Ja
- Temperaturbeständig bis: 260 °C

Art.-Nr. 100428
GTIN 4015613734767

Heißluftofen AT211-MDI Ergänzungsprodukte

Lochblech 1/1-AL



- Durchmesser Lochung: 3 mm
- Gastronorm: 1/1 GN
- Lochung: Ja
- Materialstärke: 1.5 mm
- Rand: 4 Seiten, Umschlag
- Silikonbeschichtung: Nein
- Temperaturbeständig bis: 260 °C

Art.-Nr. 100427
GTIN 4015613734750

Backblech 1/1-AL



- Gastronorm: 1/1 GN
- Lochung: Nein
- Materialstärke: 1.5 mm
- Rand: 4 Seiten, Umschlag
- Silikonbeschichtung: Nein
- Temperaturbeständig bis: 260 °C
- Material: Aluminium

Art.-Nr. 100426
GTIN 4015613734743

Toastzange 100

STAINLESS
STEEL



- Material: Edelstahl
- Wichtiger Hinweis: -
- Maße: B 101 x T 340 x H 70 mm
- Gewicht: 0,24 kg

Art.-Nr. A151301
GTIN 4015613753119

Garkorb 110

STAINLESS
STEEL



- Gastronorm: 1/1 GN
- Maße Korb: B 490 x T 275 x H 50 mm
- Inhalt: 7 Liter
- Material: Edelstahl
- Wichtiger Hinweis: -
- Maße: B 536 x T 326 x H 61 mm
- Gewicht: 1,1 kg

Art.-Nr. 900300
GTIN 4015613788111