

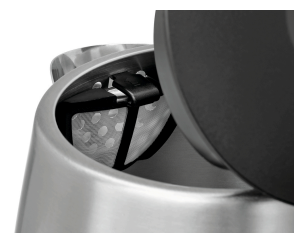
Wasserkocher 1,7L



► Inhalt: 1,7 Liter



► Kochstopp-Automatik



► Kalkfilter

Beschreibung

Robuster, leistungsstarker Wasserkocher für Aufbrümmen schon ab 300 ml. Der Wasserkocher ist mit der 360°-Kontaktverbindung vom Sockel abnehmbar und ausgestattet mit einer Kochstopp-Automatik

Features

• Material Deckel:	Kunststoff
• Farbe:	Silber Schwarz
• Inhalt:	1,7 Liter
• Mindest-Aufbrümmenge:	0,3 Liter
• Temperaturbereich bis:	100 °C
• Doppelwandig:	Nein
• Kochstopp-Automatik:	Ja
• Kalkfilter:	Ja Herausnehmbar
• Füllstandsanzeige:	Ja
• Trockenlaufschutz:	Ja
• Tragegriff:	Ja
• Länge Kabel:	71 cm
• Steuerung:	Elektronisch Hebel
• Kontrollleuchte:	In Betrieb



► Praktisch:

- ✓ Wasserkocher vom Sockel abnehmbar, kabellos
- ✓ 360°-Kontaktverbindung



► Sparsam:

- ✓ Geringe Mindest-Aufbrümmenge: 0,3 Liter

► Weiter auf der nächsten Seite

Wasserkocher 1,7L

- Ein-/Ausschalter: Ja
- Energieverbrauch im Standby-Modus: 0 W
- Max. Zeit bis zum Umschalten in den Standby-Modus: 0 Minute(n)
- Eigenschaften:
 - 360° Kontaktverbindung
 - Abgedecktes Heizelement
 - Wasserkocher vom Sockel abnehmbar, kabellos
 - Sicherer Tragegriff
- Anschlusswert: 2.2 kW | 230 V | 50/60 Hz
- Material: Edelstahl
- Kunststoff
- Wichtiger Hinweis: -
- Maße: B 165 x T 210 x H 240 mm
- Gewicht: 0,96 kg



Wasserkocher 1,7L Ergänzungsprodukte

Isolierpumpkanne 3L

STAINLESS
STEEL

3 L



- Ausgelegt für: Heiße Getränke
Kaffeemaschinen, lichte Höhe min. 295 mm
unter Ablasshahn
- Durchmesser Stellfläche: 150 mm
- Pumpsystem: Ja
- Doppelwandig: Ja
- Temperaturverlust / Stunde ca.: 2 °C

Art.-Nr. 150992
GTIN 4015613725499

Isolierpumpkanne 5L

STAINLESS
STEEL

5 L



- Ausgelegt für: Heiße Getränke
Kaffeemaschinen, lichte Höhe min. 370 mm
unter Ablasshahn
- Durchmesser Stellfläche: 150 mm
- Pumpsystem: Ja
- Doppelwandig: Ja
- Temperaturverlust / Stunde ca.: 1.7 °C

Art.-Nr. 150993
GTIN 4015613725505