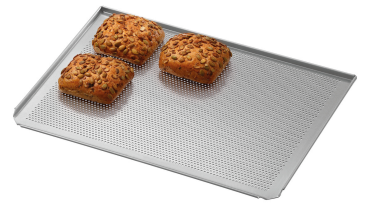
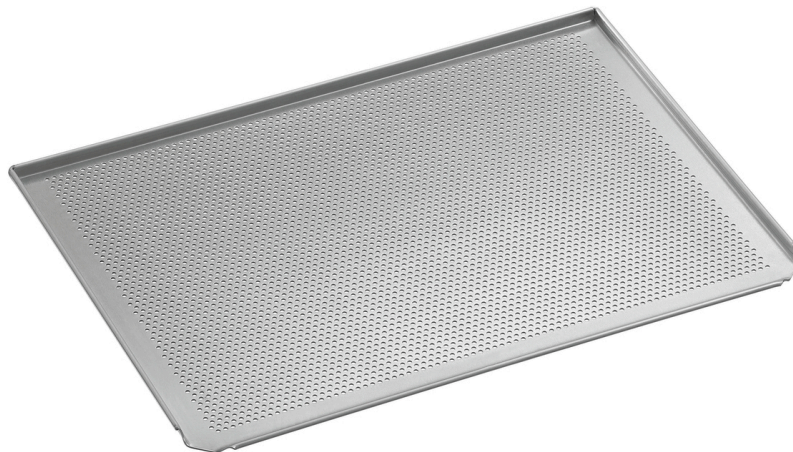


Lochblech 433x333-AL



- ▶ Ausführung
 - ✓ 433 x 333 mm
 - ✓ Aluminium



- ▶ Lochung
 - ✓ 3 mm
- ▶ Rand
 - ✓ 3 Seiten

Beschreibung

Das Lochblech aus Aluminium ist temperaturbeständig bis 260 °C. Der 3-seitige Rand ermöglicht ein sicheres Backen und Transportieren.

Features

• Durchmesser Lochung:	3 mm
• Lochung:	Ja
• Materialstärke:	1.5 mm
• Rand:	3 Seiten
• Silikonbeschichtung:	Nein
• Temperaturbeständig bis:	260 °C
• Material:	Aluminium
• Wichtiger Hinweis:	-
• Maße:	B 433 x T 333 x H 10 mm
• Gewicht:	0,55 kg

Lochblech 433x333-AL Ergänzungsprodukte

Backtrennspray 500ml DS



- Inhalt / Dose: 500 ml
- Bestellmengeneinheit: 1 Karton à 6 Dosen (Mindestbestellmenge 2 Kartons)
- Ausgelegt zum: Einfetten von Formen, Blechen, Pfannen und Waffeleisen
- Material: 100 % pflanzliche Öle
- Wichtiger Hinweis: -

Art.-Nr. 173060
GTIN 4015613498515

Topfhandschuhe 370



- Eigenschaften: Mit Flammschutz
Mit Aufhänger
Stoffdichte: 640 g/m²
- Farbe: Schwarz
- Waschbar: Nein
- Hitzebeständig bis: 250 °C
- Länge: 370 mm

Art.-Nr. A500511
GTIN 4015613735474

Topfhandschuhe 300



- Eigenschaften: Mit Flammschutz
Mit Aufhänger
Stoffdichte: 640 g/m²
- Farbe: Schwarz
- Waschbar: Nein
- Hitzebeständig bis: 250 °C
- Länge: 300 mm

Art.-Nr. A500510
GTIN 4015613735467

Topfhandschuhe 600



- Eigenschaften: Mit Flammschutz
Mit Aufhänger
Stoffdichte: 640 g/m²
- Farbe: Schwarz
- Waschbar: Nein
- Hitzebeständig bis: 250 °C
- Länge: 600 mm

Art.-Nr. A500513
GTIN 4015613735498

Lochblech 433x333-AL Ergänzungsprodukte

Topfhandschuhe 420



- Eigenschaften: Mit Flammenschutz
Mit Aufhänger
Stoffdichte: 640 g/m²
- Farbe: Schwarz
- Waschbar: Nein
- Hitzebeständig bis: 250 °C
- Länge: 420 mm

Art.-Nr. A500512
GTIN 4015613735481