

## Gastronormwagen AGN1500-1/1



▶ Ausgelegt für GN-Behälter, GN-Bleche und Tablett

✓ 15 x 1/1 GN, 65 mm tief



▶ Tragfähigkeit:

✓ Gesamt max.: 150 kg

✓ Einschub max., je: 10 kg



▶ Je 1 Behältersicherung an Vorder- und Rückseite

### Beschreibung

Gastronormwagen mit 15 Einschüben im GN-Format und einer maximalen Tragfähigkeit von 150 kg. Die besondere Bauweise ermöglicht ein ineinanderschieben von 2 oder mehr Gastronormwagen AGN1500-1/1 und somit eine platzsparende Lagerung.

### Features

- Anzahl Einschübe: 15
- Abstand zwischen den Einschüben: 80 mm
- Tragfähigkeit pro Einschub, max.: 10 kg
- Tiefe Behälter max.: 65 mm
- Beidseitig bestückbar: Ja
- Ausgelegt für: 1/1 GN  
1/2 GN  
1/3 GN
- Abstellfläche: Nein
- Eigenschaften: Je eine Behältersicherung an Vorder- und Rückseite  
Platzsparende Lagermöglichkeit mehrerer Gastronormwagen AGN1500-1/1  
Rahmen aus Vierkantrohr 25,4 x 25,4 mm
- Nicht im Lieferumfang enthalten: GN-Behälter  
Bleche  
Roste
- Ausführung: GN-Einschübe
- Einsatzbereich: Abräumen

▶ Weiter auf der nächsten Seite

## Gastronormwagen AGN1500-1/1

- Tragfähigkeit gesamt, max.: 150 kg
- Mit Griff(en): Nein
- Lenkrollen: 4 Lenkrollen, 2 feststellbar
- Durchmesser Rollen: 100 mm
- Radpuffer: 4 Stück, Kunststoff
- Anlieferungszustand: Bausatz (einfache Montage)
- Material: Edelstahl
- Wichtiger Hinweis: -
- Maße: B 440 x T 615 x H 1.710 mm
- Gewicht: 20,6 kg



## Gastronormwagen AGN1500-1/1 Ergänzungsprodukte

### GN-Behälter, 1/2, T20

CNS  
18/10

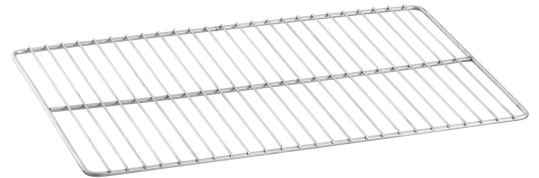


- Inhalt: 1.6 Liter
- Stapelbar: Ja
- Ausführung: Ohne Perforation
- Eigenschaften: -
- Oberfläche: Glänzend
- Tiefe Behälter: 20 mm
- Serie: Top Line

Art.-Nr. A122020  
GTIN 4015613271088

### GN Rost 1/1, CNS

CNS  
18/10



- Serie: Top Line
- Norm: EN 631
- Gastronorm: 1/1 GN
- Material: CNS 18/10
- Wichtiger Hinweis: -
- Maße: B 325 x T 530 x H 10 mm
- Gewicht: 0,94 kg

Art.-Nr. A101091  
GTIN 4016098175250

### GN-Behälter, 1/2, T65

CNS  
18/10



- Inhalt: 4 Liter
- Stapelbar: Ja
- Ausführung: Ohne Perforation
- Verstärkter Rand: Nein
- Eigenschaften: -
- Oberfläche: Glänzend
- Tiefe Behälter: 65 mm

Art.-Nr. A122065  
GTIN 4016098162779

### GN-Behälter, 1/1 GN, T20, Basic Line

CNS



- Inhalt: 3.4 Liter
- Stapelbar: Ja
- Ausführung: Ohne Perforation
- Verstärkter Rand: Nein
- Oberfläche: Seidenmatt
- Tiefe Behälter: 20 mm
- Serie: Basic Line

Art.-Nr. 711020  
GTIN 4015613695556

## Gastronormwagen AGN1500-1/1 Ergänzungsprodukte

### GN-Behälter, 1/3, T40

CNS  
18/10



- Inhalt: 1.5 Liter
- Stapelbar: Ja
- Ausführung: Ohne Perforation
- Verstärkter Rand: Nein
- Eigenschaften: -
- Oberfläche: Glänzend
- Tiefe Behälter: 40 mm

Art.-Nr. A123040  
GTIN 4015613271262

### GN-Behälter, 1/1 GN,T65, Basic Line

CNS



- Inhalt: 9 Liter
- Stapelbar: Ja
- Ausführung: Ohne Perforation
- Verstärkter Rand: Nein
- Oberfläche: Seidenmatt
- Tiefe Behälter: 65 mm
- Serie: Basic Line

Art.-Nr. 711065  
GTIN 4015613695587

### Blech 1/1GN, 20 mm

CNS  
18/10



- Inhalt: 3.5 Liter
- Stapelbar: Ja
- Ausführung: Ohne Perforation
- Verstärkter Rand: Ja
- Eigenschaften: -
- Oberfläche: Seidenmatt
- Tiefe Behälter: 20 mm

Art.-Nr. A101185  
GTIN 4015613271729

### GN-Behälter, 1/2GN,T40, Basic Line

CNS



- Inhalt: 2 Liter
- Stapelbar: Ja
- Ausführung: Ohne Perforation
- Verstärkter Rand: Nein
- Oberfläche: Seidenmatt
- Tiefe Behälter: 40 mm
- Serie: Basic Line

Art.-Nr. 712040  
GTIN 4015613695693

## Gastronormwagen AGN1500-1/1 Ergänzungsprodukte

### GN-Behälter, 1/3GN,T20, Basic Line

CNS



- Inhalt: 1.1 Liter
- Stapelbar: Ja
- Ausführung: Ohne Perforation
- Verstärkter Rand: Nein
- Oberfläche: Seidenmatt
- Tiefe Behälter: 20 mm
- Serie: Basic Line

Art.-Nr. 713020  
GTIN 4015613695747

### GN-Behälter, 1/3GN, T65, Basic Line

CNS



- Inhalt: 2.5 Liter
- Stapelbar: Ja
- Ausführung: Ohne Perforation
- Verstärkter Rand: Nein
- Oberfläche: Seidenmatt
- Tiefe Behälter: 65 mm
- Serie: Basic Line

Art.-Nr. 713065  
GTIN 4015613695778

### Blech 1/1GN, 40 mm

CNS  
18/10



- Inhalt: 5 Liter
- Stapelbar: Ja
- Ausführung: Ohne Perforation
- Verstärkter Rand: Ja
- Eigenschaften: -
- Oberfläche: Seidenmatt
- Tiefe Behälter: 40 mm

Art.-Nr. A101186  
GTIN 4015613271736

### GN-Behälter 1/1, T20

CNS  
18/10



- Inhalt: 3.4 Liter
- Stapelbar: Ja
- Ausführung: Ohne Perforation
- Verstärkter Rand: Nein
- Eigenschaften: -
- Oberfläche: Glänzend
- Tiefe Behälter: 20 mm

Art.-Nr. A121025  
GTIN 4016098166722

## Gastronormwagen AGN1500-1/1

### Ergänzungsprodukte

#### GN Blech, 1/2 mit verstärktem Rand

CNS  
18/10



- Inhalt: 1.6 Liter
- Stapelbar: Ja
- Ausführung: Ohne Perforation
- Verstärkter Rand: Ja
- Eigenschaften: -
- Oberfläche: Seidenmatt
- Tiefe Behälter: 20 mm

Art.-Nr. A101190  
GTIN 4015613271750

#### GN-Behälter, 1/1, T65

CNS  
18/10



- Inhalt: 9 Liter
- Stapelbar: Ja
- Ausführung: Ohne Perforation
- Verstärkter Rand: Nein
- Eigenschaften: -
- Oberfläche: Glänzend
- Tiefe Behälter: 65 mm

Art.-Nr. A121065  
GTIN 4016098162755

#### Blech 1/2GN, 65 mm

CNS  
18/10



- Inhalt: 4 Liter
- Stapelbar: Ja
- Ausführung: Ohne Perforation
- Verstärkter Rand: Ja
- Eigenschaften: -
- Oberfläche: Seidenmatt
- Tiefe Behälter: 65 mm

Art.-Nr. A101192  
GTIN 4015613271774

#### GN-Behälter, 1/2, T40

CNS  
18/10



- Inhalt: 2 Liter
- Stapelbar: Ja
- Ausführung: Ohne Perforation
- Verstärkter Rand: Nein
- Eigenschaften: -
- Oberfläche: Glänzend
- Tiefe Behälter: 40 mm

Art.-Nr. A122040  
GTIN 4015613271095

## Gastronormwagen AGN1500-1/1 Ergänzungsprodukte

### GN-Behälter, 1/3, T20

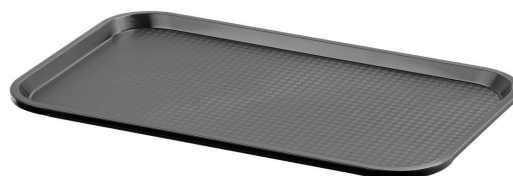
CNS  
18/10



- Inhalt: 1.1 Liter
- Stapelbar: Ja
- Ausführung: Ohne Perforation
- Verstärkter Rand: Nein
- Eigenschaften: -
- Oberfläche: Glänzend
- Tiefe Behälter: 20 mm

Art.-Nr. A123020  
GTIN 4015613271255

### Tablett GN110-S



- Farbe: Schwarz
- Norm-Format: 1/1 GN
- Ausführung Stellfläche: Strukturiert
- Maße Stellfläche: B 495 x T 290 mm
- Stapelbar: Ja
- Spülmaschinenfest: Ja
- Eigenschaften: -

Art.-Nr. 701053  
GTIN 4015613695303

### GN-Behälter, 1/3, T65

CNS  
18/10



- Inhalt: 2.5 Liter
- Stapelbar: Ja
- Ausführung: Ohne Perforation
- Verstärkter Rand: Nein
- Eigenschaften: -
- Oberfläche: Glänzend
- Tiefe Behälter: 65 mm

Art.-Nr. A123065  
GTIN 4016098162793

### GN-Behälter, 1/1 GN,T40, Basic Line

CNS



- Inhalt: 5 Liter
- Stapelbar: Ja
- Ausführung: Ohne Perforation
- Verstärkter Rand: Nein
- Oberfläche: Seidenmatt
- Tiefe Behälter: 40 mm
- Serie: Basic Line

Art.-Nr. 711040  
GTIN 4015613695570

## Gastronormwagen AGN1500-1/1 Ergänzungsprodukte

### GN-Behälter, 1/2GN,T20, Basic Line

CNS



- Inhalt: 1.6 Liter
- Stapelbar: Ja
- Ausführung: Ohne Perforation
- Verstärkter Rand: Nein
- Oberfläche: Seidenmatt
- Tiefe Behälter: 20 mm
- Serie: Basic Line

Art.-Nr. 712020  
GTIN 4015613695686

### GN-Behälter, 1/2GN,T65, Basic Line

CNS



- Inhalt: 4 Liter
- Stapelbar: Ja
- Ausführung: Ohne Perforation
- Verstärkter Rand: Nein
- Oberfläche: Seidenmatt
- Tiefe Behälter: 65 mm
- Serie: Basic Line

Art.-Nr. 712065  
GTIN 4015613695709

### GN-Behälter, 1/3GN,T40, Basic Line

CNS



- Inhalt: 1.5 Liter
- Stapelbar: Ja
- Ausführung: Ohne Perforation
- Verstärkter Rand: Nein
- Eigenschaften: -
- Oberfläche: Seidenmatt
- Tiefe Behälter: 40 mm

Art.-Nr. 713040  
GTIN 4015613695761

### Blech 1/1GN, 65 mm

CNS  
18/10



- Inhalt: 9 Liter
- Stapelbar: Ja
- Ausführung: Ohne Perforation
- Verstärkter Rand: Ja
- Eigenschaften: -
- Oberfläche: Seidenmatt
- Tiefe Behälter: 65 mm

Art.-Nr. A101187  
GTIN 4015613271743

## Gastronormwagen AGN1500-1/1 Ergänzungsprodukte

### GN-Behälter, 1/1, T40

CNS  
18/10

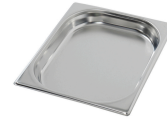


- Inhalt: 5 Liter
- Stapelbar: Ja
- Ausführung: Ohne Perforation
- Verstärkter Rand: Nein
- Eigenschaften: -
- Oberfläche: Glänzend
- Tiefe Behälter: 40 mm

Art.-Nr. A121040  
GTIN 4015613271064

### Blech 1/2GN, 40 mm

CNS  
18/10



- Inhalt: 2 Liter
- Stapelbar: Ja
- Ausführung: Ohne Perforation
- Verstärkter Rand: Ja
- Eigenschaften: -
- Oberfläche: Seidenmatt
- Tiefe Behälter: 40 mm

Art.-Nr. A101191  
GTIN 4015613271767