

## Samowar 15L



### Beschreibung

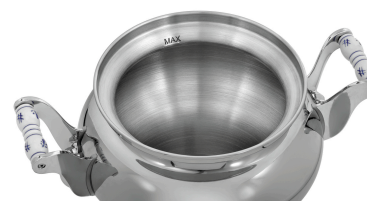
Der Samowar sticht insbesondere durch sein großes Fassungsvermögen von 15 Litern, der hohen Energieeffizienz und dem klassischen Design mit verzierten Keramikgriffen hervor. Bis zu 2 Liter Tee lassen sich in der Teekanne mit Teesieb aufgießen.

### Features

- Farbe: Silber
- Inhalt: 15 Liter
- Gläser-/Tassenhöhe max.: 180 mm
- Temperaturbereich: 45 °C bis 90 °C
- Temperaturregelung: Stufenlos
- Warmhaltefunktion: Ja
- Mit Griff(en): Ja
- Griff-Eigenschaften: Keramik
- Automatische Abschaltung: Ja
- Überhitzungsschutz: Ja
- Heizelement: 2 Heizspiralen, 2,3 kW und 0,7 kW  
Aufkochen bei 100 °C mit 2,3 kW-Heizspirale  
Warmhalten bei 90 °C mit 0,7 kW-Heizspirale
- Steuerung: Elektronisch  
Knebel



- ▶ Samowar im klassischen Design
- ✓ Verzierte Keramikgriffe



- ▶ Großes Fassungsvermögen
- ✓ Inhalt: 15 Liter



- ▶ 1 Teekanne
- ✓ Inhalt: 2 Liter
- ✓ Inklusive Teesieb



- ▶ Hohe Energieeffizienz
- ✓ 2 Heizspiralen, 2,3 kW und 0,7 kW
- ✓ Aufkochen bei 100 °C mit 2,3 kW-Heizspirale
- ✓ Warmhalten bei 90 °C mit 0,7 kW-Heizspirale

▶ Weiter auf der nächsten Seite

## Samowar 15L

- Kontrollleuchte: In Betrieb  
Heizen  
Überhitzung/Trockenlauf
- Inklusive: 1 Teekanne aus Edelstahl, Inhalt 2 Liter  
1 Teesieb
- Anschlusswert: 3 kW | 230 V | 50/60 Hz
- Material: Edelstahl
- Wichtiger Hinweis: -
- Maße: B 500 x T 400 x H 740 mm
- Gewicht: 9,7 kg

