

Snackpoint 200



Beschreibung

Speisenzubereitung und -ausgabe mit höchster Flexibilität. Der Snackpoint 200 bietet nahezu unbegrenzte Möglichkeiten – Vom Hot-Dog-Stand, über Grillspezialitäten bis hin zur Kaffeebar. Unkompliziert und schnell ist die mobile Station umfunktioniert und für den nächsten Einsatz perfekt angepasst.

Features

- Anzahl Einstellnischen: 1
- Mit Glasaufsatz: Ja
- Maße Glasaufsatz: B 790 x T 200 x H 300 mm
- Eigenschaften Einstellnische: Einlegeböden höhenverstellbar, 3 Höhen
Stellfläche: B 760 x T 590 mm
Bestückbar mit optional erhältlichen Einlegeböden
- Ausgestattet mit: Ablagefach unterhalb der Einstellnischen, Maße: B 755 x T 580 mm
- Lenkrollen: 4 Lenkrollen, 2 feststellbar
- Eigenschaften: 2 Kabelschächte
Magnetische Edelstahlfront als Werbefläche nutzbar
Glasscheiben (Sicherheitsglas) an der Bedienerseite abgerundet
Vielseitige Gerätekombinationen durch optional erhältliche Einlegeböden
Mögliche Verbindung von 2 Snackpoints 200 oder mehr
- Inklusive: Glasaufsatz
2 Verbindungselemente
Umsteckbare Bodenverstärkung für optional erhältliche Einlegeböden

► Weiter auf der nächsten Seite



- Rundum flexibel
 - ✓ 1 Einstellnische
 - ✓ Stellfläche: B 760 x T 590 mm
 - ✓ Ausgelegt für max. 2 Aufsichtgeräte



- Vielseitige Gerätekombinationen durch die optional erhältlichen Einlegeböden



- Mögliche Verbindung von 2 Snackpoints 200 oder mehr
 - ✓ Verkürzte Glasscheibe optional erhältlich



- Glasscheiben (Sicherheitsglas) an der Bedienerseite abgerundet
- Magnetische Edelstahlfront als Werbefläche nutzbar
- 2 Kabelschächte

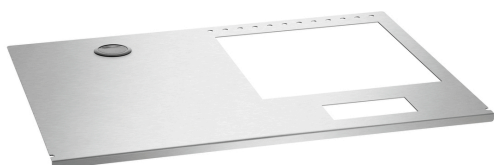
Snackpoint 200

- Material: Edelstahl
- Wichtiger Hinweis: -
- Maße: B 800 x T 600 x H 1.225 mm
- Gewicht: 42,3 kg



Snackpoint 200 Ergänzungsprodukte

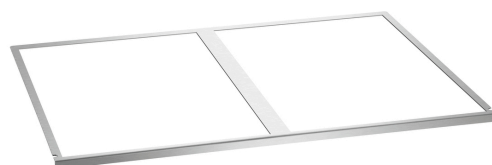
Einlegeboden M5 Snackpoint 200



- Maße Stellfläche: B 375 x T 575 mm
- Ausschnitt:
 - Ausgelegt für Induktionswok IW35-EB
 - Maße für Wok: B 330 x T 350 mm
 - Maße für Bedienfeld: B 150 x T 70 mm
- Eigenschaften:
 - 1 Kabelschacht
 - Belüftungslöcher
- Material:
 - Edelstahl

Art.-Nr. 107306
GTIN 4015613761817

Einlegeboden M4 Snackpoint 200



- Ausschnitt 1:
 - Ausgelegt für Bain Marie 1/1 GN, 150 mm
 - Maße: B 345 x T 545 mm
- Ausschnitt 2:
 - Ausgelegt für Bain Marie 1/1 GN, 150 mm
 - Maße: B 345 x T 545 mm
- Eigenschaften:
 -
- Material:
 - Edelstahl
- Wichtiger Hinweis:
 -

Art.-Nr. 107305
GTIN 4015613761800

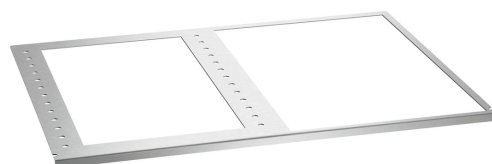
Einlegeboden M3 Snackpoint 200



- Ausschnitt 1:
 - Ausgelegt für Griddleplatte GDP 320E-G
 - Maße: B 330 x T 550 mm
- Ausschnitt 2:
 - Ausgelegt für Bain Marie 1/1 GN, 150 mm
 - Maße: B 345 x T 545 mm
- Eigenschaften:
 - Belüftungslöcher
- Material:
 - Edelstahl
- Wichtiger Hinweis:
 -

Art.-Nr. 107304
GTIN 4015613761794

Einlegeboden M2 Snackpoint 200



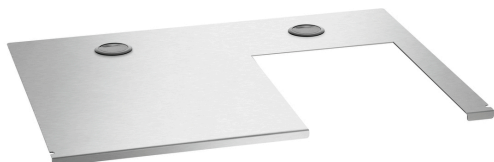
- Ausschnitt 1:
 - Ausgelegt für Induktionskocher IK 30S-EB
 - Maße: B 270 x T 490 mm
- Ausschnitt 2:
 - Ausgelegt für Bain Marie 1/1 GN, 150 mm
 - Maße: B 345 x T 545 mm
- Eigenschaften:
 - Belüftungslöcher
- Material:
 - Edelstahl
- Wichtiger Hinweis:
 -

Art.-Nr. 107303
GTIN 4015613761787

Snackpoint 200 Ergänzungsprodukte

Einlegeboden M1 Snackpoint 200

STAINLESS
STEEL



- Maße Stellfläche: B 375 x T 575 mm
- Ausschnitt: Ausgelegt für Fritteuse SNACK III Plus
Maße: B 380 x T 280 mm
- Eigenschaften: 2 Kabelschächte
- Material: Edelstahl
- Wichtiger Hinweis: -
- Maße: B 755 x T 578 x H 15 mm

Art.-Nr. 107302
GTIN 4015613761770

Milchkühlschrank KV9L



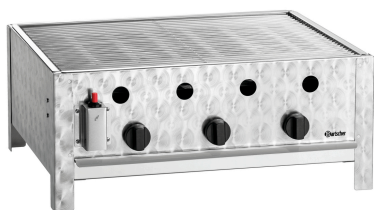
- Material Innen: Kunststoff
- Farbe: Schwarz
- Inhalt: 9 Liter
- Maße innen: B 160 x T 190 x H 280 mm
- Öffnung für Milchschauch: 3 Öffnungen links, 2 Öffnungen rechts am Gerät
Ø 9,8 mm | 12,3 mm

Art.-Nr. 190089
GTIN 4015613831480

Gas-Tischbräter TB1000R



STAINLESS
STEEL



- Material Grillrost: Edelstahl
- Maße Grillrost: B 600 x T 475 mm
- Anschlusswert: 10 kW
- Gas-Art: Flüssiggas
- Zünd-Art: Piezo-Zündung
- Anschluss: 1/4"
- Regeldruck: 50 mbar

Art.-Nr. 1061533
GTIN 4015613806600

Heiße Theke "Bartscher Deli Plus I"



STAINLESS
STEEL



- Maße Zwischenablage mittig: B 630 x T 370 mm
- Maße Zwischenablage oben: B 630 x T 335 mm
- Maße Zwischenablage unten: B 630 x T 400 mm
- Zwischenablagen höhenverstellbar: Nein
- Anschlusswert: 1.1 kW | 230 V | 50 Hz
- Temperaturbereich: 30 °C bis 90 °C

Art.-Nr. 305053
GTIN 4015613503035

Snackpoint 200 Ergänzungsprodukte

Öl- und Fettlöser F1L



- Bestellmengeneinheit: 1 Karton (6 Flaschen)
- Ausgelegt für: Abwaschbare Arbeitsflächen, Edelstahloberflächen
Fliesenwände und -böden
Hochwirksam gegen Beläge in Kaffeekannen
Maschinen, Geräte
- Inhalt: 6 x 1 Liter

Art.-Nr. 173276
GTIN 4015613773339

Tassenwärmer TA1440



- Maße Stellfläche: B 285 x T 335 mm
- Höhe Innen, je: 180 mm
- Anschlusswert: 0.3 kW | 230 V | 50 Hz
- Temperaturbereich: 30 °C bis 60 °C
- Ein-/Ausschalter: Ja
- Sicherheitsthermostat: Ja
- Schutzart: IPX4

Art.-Nr. 103079
GTIN 4015613756837

Glasscheibe VB Snackpoint 200



- Eigenschaften: Mit Vorbohrungen
- Material: Glas
- Wichtiger Hinweis: Pro Verbindung werden 2 Glasscheiben benötigt
- Maße: B 195 x T 6 x H 300 mm
- Gewicht: 0,84 kg

Art.-Nr. 107309
GTIN 4015613761848

Abdeckhaube Snackpoint 200



- Materialstärke: 0,5 mm (580 g/m²)
- Farbe: Grau
- Ausgelegt für: Snackpoint 200
- Ausführung: Faltbar
Integrierte Polsterung
Klettverschluss an 4 Seiten

Art.-Nr. 107310
GTIN 4015613768700

Snackpoint 200

Ergänzungsprodukte

Bain Marie, 1/1 GN, 150mm, mit Hahn



- Anschlusswert: 1.2 kW | 230 V | 50/60 Hz
- Geräteanschluss: Steckerfertig
- Typ: Tischgerät
- Serie: -
- Betriebsart: Elektro
- Anzahl Becken: 1
- Beckengröße, GN-Format: 1 x 1/1 GN

Art.-Nr. 200240
GTIN 4015613468969

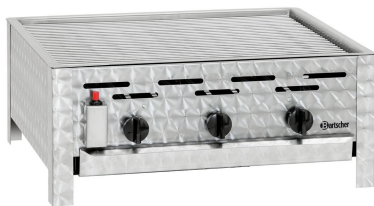
Einlegeboden M7 Snackpoint 200



- Maße Stellfläche: B 755 x T 578 mm
- Eigenschaften: 1 Kabelschacht
- Material: Edelstahl
- Wichtiger Hinweis: -
- Maße: B 755 x T 578 x H 15 mm
- Gewicht: 5 kg

Art.-Nr. 107308
GTIN 4015613761831

Gas-Kombi Tischbräter TB1100R



- Material Grillrost: Vernickelt
- Maße Grillrost: B 594 x T 468 mm
- Anschlusswert: 11 kW
- Gas-Art: Flüssiggas
- Zünd-Art: Piezo-Zündung
- Regeldruck: 50 mbar
- Verbrauch: 850 g / Std.

Art.-Nr. 1062303
GTIN 4015613527543

Tassenwärmer TA720



- Maße Stellfläche: B 280 x T 295 mm
- Höhe Innen, je: 175 mm
- Anschlusswert: 0.14 kW | 230 V | 50/60 Hz
- Temperaturbereich bis: 60 °C
- Ein-/Ausschalter: Ja
- Sicherheitsthermostat: Ja
- Schutzart: -

Art.-Nr. 103076
GTIN 4015613708867

Snackpoint 200 Ergänzungsprodukte

Einlegeboden M6 Snackpoint 200

STAINLESS
STEEL



- Maße Stellfläche: B 375 x T 575 mm
- Ausschnitt: Ausgelegt für Bain Marie 1/1 GN, 150 mm
Maße: B 345 x T 545 mm
- Eigenschaften: 1 Kabelschacht
- Material: Edelstahl
- Wichtiger Hinweis: -
- Maße: B 755 x T 578 x H 15 mm

Art.-Nr. 107307
GTIN 4015613761824

Kalte Theke Bartscher DeliCool II



- Maße Zwischenablage oben: B 630 x T 340 mm
- Maße Zwischenablage unten: B 630 x T 370 mm
- Maße Stellfläche: B 652 x T 476 mm
- Material Stellfläche: Stahl
- Farbe: Schwarz
- Frontscheibe: Abgerundet
Eingefasst / gerahmt

Art.-Nr. 700202G
GTIN 4015613505558

Fritteuse SNACK III Plus



STAINLESS
STEEL

9 L



- Heizelement aus Edelstahl: Ja
- Heizelement: Herausschwenkbar
- Geräteanschluss: Steckerfertig
- Anschlusswert: 3,3 kW | 230 V | 50-60 Hz
- Maße Korb: B 210 x T 220 x H 120 mm
- Korbinhalt: 5.5 Liter
- Fettauffangbehälter: Nein

Art.-Nr. A162823E
GTIN 4015613718897

Kaffeevollautomat KV1 Classic



- Farbe: Schwarz
Silber
- Brühgruppe(n): 1
- Mindest-Aufbrühmenge: 25 ml
- Ausgelegt für: 80 Tassen / Tag

Art.-Nr. 190052
GTIN 4015613712741

Snackpoint 200

Ergänzungsprodukte

Einbau-Induktionswok IW35-EB



- Temperaturbereich: 60 °C bis 240 °C
- Anzahl Temperaturstufen: 10
- Intervalle Temperatureinstellung: 20 °C
- Art der Kochstellen: Induktion
- Leistung Kochstelle(n) max.: 3.5 kW
- Belastbarkeit je Kochstelle: 30 kg
- Material Kochmulde: Glas

Art.-Nr. 105997
GTIN 4015613715766

Griddleplatte GDP 320E-G



- Anschlusswert: 3 kW | 230 V | 50 Hz
- Geräteanschluss: Steckerfertig
- Kontrollleuchte: Betriebsbereit
- Serie: GDP
- Typ: Tischgerät
- Betriebsart: Elektro
- Material Bratfläche: Stahl

Art.-Nr. A370031
GTIN 4015613370545

Einbau-Induktionskocher IK 30S-EB



- Zeiteinstellung: 0 bis 99 Minuten
- Intervalle Zeiteinstellung: 1 Minute(n)
- Anordnung der Kochstellen: Hintereinander
- Leistung Kochstelle vorne max.: 1300 W
- Leistung Kochstelle hinten max.: 1800 W
- Durchmesser Kochstelle vorne: 180 mm
- Durchmesser Kochstelle hinten: 180 mm

Art.-Nr. 1059365
GTIN 4015613607061