

Heißluftofen AT220-MDI



- ▶ Art der Einschübe: Quer
- ▶ Format: 1/1 GN
- ▶ Anzahl: 4



- ▶ Auflageschienen herausnehmbar



- ▶ Abgerundete Backkammer



- ▶ Funktionen:
 - ✓ Umluft
 - ✓ Grillfunktion
 - ✓ Beschwadung

Beschreibung

Der AT220-MDI vereint bewährte Features der AT-Serie und bietet zusätzlichen Komfort durch die integrierte Grillfunktion und Beschwadung. Für höchsten Bedienkomfort sorgt die digitale Bartscher MDI-Steuerung mit einer schnellen und unkomplizierten Regulierung von Temperatur und Zeit.

Features

• Grillleistung:	2,4 kW
• Anzahl Garprogramme:	1
• Anzahl Garphasen:	1
• Anzahl Lüfter:	2
• Lüftergeschwindigkeit:	1 Stufe
• Serie:	AT
• Schutzart:	IPX3
• Material Garraum:	Edelstahl
• Farbe:	Silbergrau
• Maße innen:	B 560 x T 380 x H 350 mm
• Art der Einschübe:	Quer
• Anzahl Einschübe:	4
• Format Einschübe:	1/1 GN
• Abstand zwischen den Einschüben:	75 mm
• Funktionen:	Umluft Grill-Funktion Beschwadung

▶ Weiter auf der nächsten Seite

Heißluftofen AT220-MDI

- Temperaturbereich: 50 °C bis 300 °C
- Temperaturregelung: Thermostatisch
in 1 °C-Schritten
Ca. 12 Minuten (150°C)
- Aufheizzeit: Ja
- Timer: 1 bis 120 Minuten
- Steuerung: MDI-Knebel
- LED-Anzeige: Temperatur
Zeit
- Thermostat: Ja
- Kontrollleuchte: Ein/Aus
Aufheizen
Timer
- Ein-/Ausschalter: Ja
- Innenbeleuchtung: Ja
- Wasseranschluss: Festwasseranschluss 3/4"
- Eigenschaften: Abgerundete Backkammer
Auflageschienen herausnehmbar
Doppeltürverglasung
Knebel mit Digital-Anzeige für Temperatur und Zeit
Memory-Funktion
Mögliche Pausierung des Garprozesses über Temperaturregler
Signalton nach Ablauf der Zeit (1 - 120 Minuten)
- Inklusive: 1 GN-Behälter
1 Rost
1 Zulaufschlauch
- Anschlusswert: 3 kW | 230 V | 50/60 Hz
- Geräteanschluss: Steckerfertig
- Material: Edelstahl
- Wichtiger Hinweis: -
- Maße: B 700 x T 640 x H 540 mm
- Gewicht: 44 kg



Heißluftofen AT220-MDI Ergänzungsprodukte

Topfhandschuhe 600



- Eigenschaften: Mit Flammschutz
Mit Aufhänger
Stoffdichte: 640 g/m²
- Farbe: Schwarz
- Waschbar: Nein
- Hitzebeständig bis: 250 °C
- Länge: 600 mm

Art.-Nr. A500513
GTIN 4015613735498

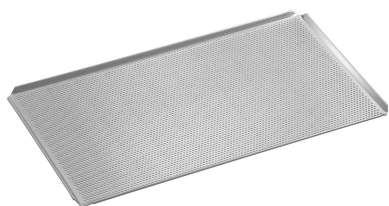
Backblech 1/1-AL



- Gastronorm: 1/1 GN
- Lochung: Nein
- Materialstärke: 1.5 mm
- Rand: 4 Seiten, Umschlag
- Silikonbeschichtung: Nein
- Temperaturbeständig bis: 260 °C
- Material: Aluminium

Art.-Nr. 100426
GTIN 4015613734743

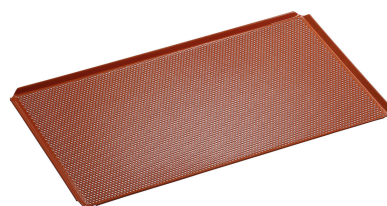
Lochblech 1/1-AL



- Durchmesser Lochung: 3 mm
- Gastronorm: 1/1 GN
- Lochung: Ja
- Materialstärke: 1.5 mm
- Rand: 4 Seiten, Umschlag
- Silikonbeschichtung: Nein
- Temperaturbeständig bis: 260 °C

Art.-Nr. 100427
GTIN 4015613734750

Lochblech 1/1-SI



- Durchmesser Lochung: 3 mm
- Gastronorm: 1/1 GN
- Lochung: Ja
- Materialstärke: 1.5 mm
- Rand: 4 Seiten, Umschlag
- Silikonbeschichtung: Ja
- Temperaturbeständig bis: 260 °C

Art.-Nr. 100428
GTIN 4015613734767

Heißluftofen AT220-MDI Ergänzungsprodukte

Backtrennspray 500ml DS



- Inhalt / Dose: 500 ml
- Bestellmengeneinheit: 1 Karton à 6 Dosen (Mindestbestellmenge 2 Kartons)
- Ausgelegt zum: Einfetten von Formen, Blechen, Pfannen und Waffeleisen
- Material: 100 % pflanzliche Öle
- Wichtiger Hinweis: -

Art.-Nr. 173060
GTIN 4015613498515

Topfhandschuhe 300



- Eigenschaften: Mit Flammschutz
Mit Aufhänger
Stoffdichte: 640 g/m²
- Farbe: Schwarz
- Waschbar: Nein
- Hitzebeständig bis: 250 °C
- Länge: 300 mm

Art.-Nr. A500510
GTIN 4015613735467

Topfhandschuhe 370



- Eigenschaften: Mit Flammschutz
Mit Aufhänger
Stoffdichte: 640 g/m²
- Farbe: Schwarz
- Waschbar: Nein
- Hitzebeständig bis: 250 °C
- Länge: 370 mm

Art.-Nr. A500511
GTIN 4015613735474

Topfhandschuhe 420



- Eigenschaften: Mit Flammschutz
Mit Aufhänger
Stoffdichte: 640 g/m²
- Farbe: Schwarz
- Waschbar: Nein
- Hitzebeständig bis: 250 °C
- Länge: 420 mm

Art.-Nr. A500512
GTIN 4015613735481

Heißluftofen AT220-MDI Ergänzungsprodukte

Kraftreiniger F1L



- Bestellmengeneinheit: 1 Karton (6 Flaschen)
- Ausgelegt für: Manuelle Reinigung stark verschmutzter Oberflächen
Grill-, Ofen- und Kombidämpferreinigung (ohne Reinigungssystem)
Herde, Dunstabzugshauben, Kippbratpfannen etc.

Art.-Nr. 173278
GTIN 4015613773346

Intensiv-Kraftreiniger F1L



- Bestellmengeneinheit: 1 Karton (6 Flaschen)

Art.-Nr. 173280
GTIN 4015613773353

Blech 1/1GN, 65 mm

CNS
18/10



- Inhalt: 9 Liter
- Stapelbar: Ja
- Ausführung: Ohne Perforation
- Verstärkter Rand: Ja
- Eigenschaften: -
- Oberfläche: Seidenmatt
- Tiefe Behälter: 65 mm

Art.-Nr. A101187
GTIN 4015613271743

Blech 1/1GN, 40 mm

CNS
18/10



- Inhalt: 5 Liter
- Stapelbar: Ja
- Ausführung: Ohne Perforation
- Verstärkter Rand: Ja
- Eigenschaften: -
- Oberfläche: Seidenmatt
- Tiefe Behälter: 40 mm

Art.-Nr. A101186
GTIN 4015613271736

Heißluftofen AT220-MDI Ergänzungsprodukte

Untergestell AT211-220-230

STAINLESS
STEEL



- Anzahl Einschübe: 4
- Art der Einschübe: Quer
- Format Einschübe: 1/1 GN
530 x 580 mm
- Farbe: Silber

Art.-Nr. 115087
GTIN 4015613874326

Kochpergament 1/1 GN



- Bestellmengeneinheit: 1 Karton (500 Bögen)
- GN-fähig: Ja
- Format je Bogen: 1/1 GN, B 530 x T 325 mm
- Hitzebeständig bis: 220 °C
- Material: Papier
- Wichtiger Hinweis: -
- Maße: B 530 x T 325 x H 1 mm

Art.-Nr. 150687
GTIN 4015613711423

Blech 1/1GN, 20 mm

CNS
18/10



- Inhalt: 3.5 Liter
- Stapelbar: Ja
- Ausführung: Ohne Perforation
- Verstärkter Rand: Ja
- Eigenschaften: -
- Oberfläche: Seidenmatt
- Tiefe Behälter: 20 mm

Art.-Nr. A101185
GTIN 4015613271729

Grillplatte 5300



- Gastronorm: 1/1 GN
- Ausführung Bratfläche: Rautiert
- Mit Saftrinne: Ja
- Material: Aluminiumguss
- Wichtiger Hinweis: -
- Maße: B 530 x T 325 x H 15 mm
- Gewicht: 2,8 kg

Art.-Nr. 106576
GTIN 4015613660783