

## Fleischwolf FW500US



### Beschreibung

Der Fleischwolf mit Ungersystem, extra großem Einfüllschacht und belüftetem Motor schafft bis zu 500 kg pro Stunde. Die abnehmbare Zerkleinerungseinheit ermöglicht eine HACCP-konforme Zwischenlagerung im Kühlschrank.

### Features

• Farbe:	Silber
• Material:	Edelstahl
• Material Getriebe:	Edelstahl
• Wichtiger Hinweis:	-
• Material Mülhtrichter:	Aluminium
• Durchmesser Einfüllschacht:	76 mm mm
• Durchmesser Scheiben:	100 mm
• Leistung max.:	500 kg / Std.
• Rückwärtslauf:	Ja
• Ungersystem:	Ja
• Mülhtrichter abnehmbar:	Ja
• Mahlanlage abnehmbar:	Ja
• Zerkleinerungseinheit abnehmbar:	Ja
	Ermöglicht eine HACCP-konforme Zwischenlagerung im Kühlschrank
• Belüfteter Motor:	Ja
• Überlastungsschutz:	Ja
• Ein-/Ausschalter:	Ja

► Weiter auf der nächsten Seite



- Leistungsstark
- ✓ Bis zu 500 kg/h



- Großer Einfüllschacht
- ✓ Ø 76 mm

- Ungersystem
- Rückwärtslauf



- HACCP-konforme Zwischenlagerung im Kühlschrank möglich
- ✓ Zerkleinerungseinheit abnehmbar



- Lange Lebensdauer
- ✓ Belüfteter Motor
- Inklusive:
- ✓ 2 Lochscheiben (6 mm)
- ✓ 2 Edelstahlmesser, 3-flügelig
- ✓ 1 Stopfer

## Fleischwolf FW500US

- Kontrollleuchte: Ein/Aus  
Vorwärtslauf  
Rückwärtslauf
- Geräteanschluss: 3 NAC  
Steckerfertig
- Eigenschaften: Alle Anbauteile aus Edelstahl und Zerkleinerungseinheit sind spülmaschinene geeignet  
Großer Einfüllschacht
- Inklusive: 2 Lochscheiben 6 mm  
2 Edelstahlmesser, 3-flügelig  
1 Stopfer
- Anschlusswert: 2,2 kW | 400 V | 50 Hz
- Maße: B 415 x T 565 x H 680 mm
- Gewicht: 42,2 kg



## Fleischwolf FW500US Ergänzungsprodukte

### Messer FW500US



- Material: Karbonstahl
- Wichtiger Hinweis: -
- Eigenschaften: 3-flügelig
- Maße: B 80 x T 80 x H 15 mm
- Gewicht: 0,15 kg

Art.-Nr. 370246  
GTIN 4015613775838

### Vorschneider FW500US



- Material: Karbonstahl
- Wichtiger Hinweis: -
- Maße: B 96 x T 96 x H 8 mm
- Gewicht: 0,29 kg

Art.-Nr. 370247  
GTIN 4015613775852

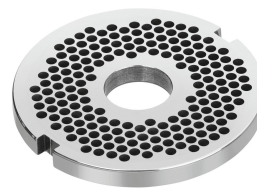
### Lochscheibe FW500US/8



- Material: Karbonstahl
- Wichtiger Hinweis: -
- Eigenschaften: Lochung 8 mm
- Maße: B 97 x T 97 x H 8 mm
- Gewicht: 0,3 kg

Art.-Nr. 370248  
GTIN 4015613775876

### Lochscheibe FW500US/4,5



- Eigenschaften: Lochung 4,5 mm
- Material: Karbonstahl
- Wichtiger Hinweis: -
- Maße: B 97 x T 97 x H 10 mm
- Gewicht: 0,29 kg

Art.-Nr. 370249  
GTIN 4015613775890