

Gasherd 70040 EB11



Beschreibung

Einfach unverwüchtlich und bis ins Detail durchdacht – Serie 700 Classic. Die professionelle Serie aus robustem Chromnickelstahl 18/10 bildet den Grundstein für jede Großküche. Zuverlässig, anwenderfreundlich und leistungsstark können die Geräte durch die Modulbauweise auf die individuellen Bedürfnisse abgestimmt werden.

Features

• Anschlusswert Backofen:	3,65 kW 400 V 3 NAC
• Frequenz:	50 Hz
• Backofen-Art:	Elektro
• Material Garraum:	CNS 18/0
• Backofen-Funktionen:	Umluft
• Multifunktions-Backofen:	Ja
• Backofen-Volumen:	58 Liter
• Anzahl Einschübe:	3
• Abstand zwischen den Einschüben:	90 mm
• Temperaturbereich:	100 °C bis 300 °C
• Maße Backofen:	B 535 x T 370 x H 290 mm
• Gastronorm:	1/1 GN
• Wrasenabzug:	Ja
• Backofen-Eigenschaften:	-
• Höhenverstellbar:	850 mm bis 900 mm
• Gas-Art:	Erdgas H (20 mbar) Flüssiggasdüsen (50 mbar) und Erdgasdüsen L (20 mbar) sind beigelegt

► Weiter auf der nächsten Seite

Gasherd 70040 EB11

- Gasbrenner: Zweikreisbrenner
- Zünd-Art: Manuelle Zündung
- Pilotflamme: Ja
- Serie: 700
- Typ: Standgerät
- Betriebsart: Elektro / Gas
- Art der Kochstellen: Gas
- Anzahl Kochstellen: 4
- Verteilung Kochstellen: 2 x 6,2 kW, 2 x 8,5 kW
- Größe Kochstellen: 330 x 270 mm
- Füße höhenverstellbar: Ja
- Eigenschaften: Gusseisenroste
Brennmulden mit herausnehmbarer Auffangschale
- Inklusive: -
- Anschlusswert: 29.4 kW
- Material: CNS 18/10
- Wichtiger Hinweis: -
- Maße: B 800 x T 700 x H 850 mm
- Gewicht: 103,4 kg



Gasherd 70040 EB11 Ergänzungsprodukte

Topfhandschuhe 300



- Eigenschaften: Mit Flammschutz
Mit Aufhänger
Stoffdichte: 640 g/m²
- Farbe: Schwarz
- Waschbar: Nein
- Hitzebeständig bis: 250 °C
- Länge: 300 mm

Art.-Nr. A500510
GTIN 4015613735467

Topfhandschuhe 370



- Eigenschaften: Mit Flammschutz
Mit Aufhänger
Stoffdichte: 640 g/m²
- Farbe: Schwarz
- Waschbar: Nein
- Hitzebeständig bis: 250 °C
- Länge: 370 mm

Art.-Nr. A500511
GTIN 4015613735474

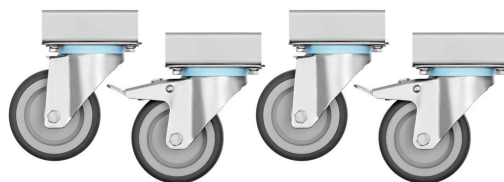
Kleintopfing 700



- Wichtiger Hinweis: -
- Maße: B 375 x T 575 x H 38 mm
- Gewicht: 0,25 kg

Art.-Nr. 285085
GTIN 4015613486659

Lenkrollen 4S700



- Lenkrollen: 4 Lenkrollen, 2 feststellbar
- Durchmesser Rollen: 100 mm
- Tragfähigkeit max., je: 100 kg
- Material: Kunststoff
Gummibeschichtet
- Wichtiger Hinweis: -
- Maße: B 85 x T 170 x H 121 mm

Art.-Nr. 285088
GTIN 4015613665986

Gasherd 70040 EB11 Ergänzungsprodukte

Grillplatte 700-R



- Ausführung Bratfläche: Gerillt
- Mit Safrinne: Ja
- Material: Gusseisen
- Wichtiger Hinweis: -
- Maße: B 575 x T 375 x H 38 mm
- Gewicht: 24,1 kg

Art.-Nr. 285080
GTIN 4015613486635

Bratplatte 700-G



- Ausführung Bratfläche: Glatt
- Mit Safrinne: Ja
- Material: Gusseisen
- Wichtiger Hinweis: -
- Maße: B 575 x T 375 x H 38 mm
- Gewicht: 22,3 kg

Art.-Nr. 285083
GTIN 4015613486642

Intensiv-Kraftreiniger F1L



- Bestellmengeneinheit: 1 Karton (6 Flaschen)

Art.-Nr. 173280
GTIN 4015613773353

Backblech 1/1-AL



- Gastronorm: 1/1 GN
- Lochung: Nein
- Materialstärke: 1.5 mm
- Rand: 4 Seiten, Umschlag
- Silikonbeschichtung: Nein
- Temperaturbeständig bis: 260 °C
- Material: Aluminium

Art.-Nr. 100426
GTIN 4015613734743

Gasherd 70040 EB11 Ergänzungsprodukte

Thermometer D3000 KTP

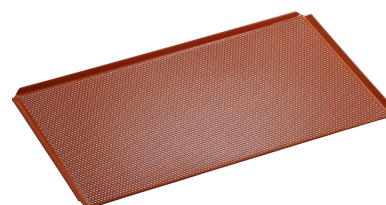
STAINLESS
STEEL



- Steuerung: Elektronisch
- Material Temperaturfühler: Edelstahl
- Einstechtiefe: 120 mm
- Durchmesser Temperaturfühler: 3.8 mm
- Ausführung: Digital
- Größe Anzeigenfeld: B 22 x H 10 mm
- Mit Temperaturfühler: Ja

Art.-Nr. 293043
GTIN 4015613664255

Lochblech 1/1-SI



- Durchmesser Lochung: 3 mm
- Gastronorm: 1/1 GN
- Lochung: Ja
- Materialstärke: 1.5 mm
- Rand: 4 Seiten, Umschlag
- Silikonbeschichtung: Ja
- Temperaturbeständig bis: 260 °C

Art.-Nr. 100428
GTIN 4015613734767

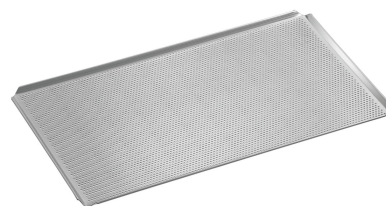
Kochpergament 1/1 GN



- Bestellmengeneinheit: 1 Karton (500 Bögen)
- GN-fähig: Ja
- Format je Bogen: 1/1 GN, B 530 x T 325 mm
- Hitzebeständig bis: 220 °C
- Material: Papier
- Wichtiger Hinweis: -
- Maße: B 530 x T 325 x H 1 mm

Art.-Nr. 150687
GTIN 4015613711423

Lochblech 1/1-AL



- Durchmesser Lochung: 3 mm
- Gastronorm: 1/1 GN
- Lochung: Ja
- Materialstärke: 1.5 mm
- Rand: 4 Seiten, Umschlag
- Silikonbeschichtung: Nein
- Temperaturbeständig bis: 260 °C

Art.-Nr. 100427
GTIN 4015613734750

Gasherd 70040 EB11 Ergänzungsprodukte

Topfhandschuhe 420

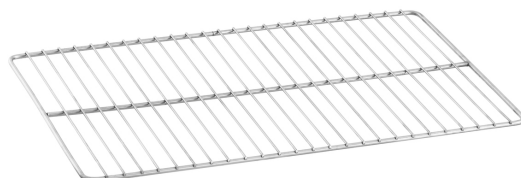


- Eigenschaften: Mit Flammschutz
Mit Aufhänger
Stoffdichte: 640 g/m²
- Farbe: Schwarz
- Waschbar: Nein
- Hitzebeständig bis: 250 °C
- Länge: 420 mm

Art.-Nr. A500512
GTIN 4015613735481

GN Rost 1/1, CNS

CNS
18/10



- Serie: Top Line
- Norm: EN 631
- Gastronorm: 1/1 GN
- Material: CNS 18/10
- Wichtiger Hinweis: -
- Maße: B 325 x T 530 x H 10 mm
- Gewicht: 0,95 kg

Art.-Nr. A101091
GTIN 4016098175250

Topfhandschuhe 600



- Eigenschaften: Mit Flammschutz
Mit Aufhänger
Stoffdichte: 640 g/m²
- Farbe: Schwarz
- Waschbar: Nein
- Hitzebeständig bis: 250 °C
- Länge: 600 mm

Art.-Nr. A500513
GTIN 4015613735498

Blech 1/1GN, 65 mm

CNS
18/10



- Inhalt: 9 Liter
- Stapelbar: Ja
- Ausführung: Ohne Perforation
- Verstärkter Rand: Ja
- Eigenschaften: -
- Oberfläche: Seidenmatt
- Tiefe Behälter: 65 mm

Art.-Nr. A101187
GTIN 4015613271743

Gasherd 70040 EB11 Ergänzungsprodukte

Blech 1/1GN, 40 mm

CNS
18/10



- Inhalt: 5 Liter
- Stapelbar: Ja
- Ausführung: Ohne Perforation
- Verstärkter Rand: Ja
- Eigenschaften: -
- Oberfläche: Seidenmatt
- Tiefe Behälter: 40 mm

Art.-Nr. A101186
GTIN 4015613271736

Blech 1/1GN, 20 mm

CNS
18/10



- Inhalt: 3.5 Liter
- Stapelbar: Ja
- Ausführung: Ohne Perforation
- Verstärkter Rand: Ja
- Eigenschaften: -
- Oberfläche: Seidenmatt
- Tiefe Behälter: 20 mm

Art.-Nr. A101185
GTIN 4015613271729