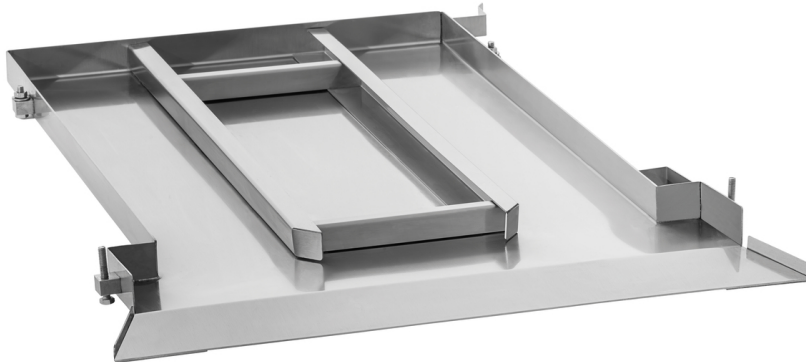


## Einfahrrampe Gigasteam 20110DRS



- ▶ Einfahrrampe mit 2 Führungsschienen
  - ✓ Für eine sichere Einfuhr der Horden- und Tellerhordenwagen
- ▶ Ausgelegt für
  - ✓ Kombidämpfer Gigasteam 20110DRS
- ▶ Stabile und sichere Ausführung
  - ✓ Tragfähigkeit max.: 130 kg
  - ✓ Fixierung am Dämpfer

### Beschreibung

Mit den beiden Führungsschienen erleichtert die Einfahrrampe das Ein- und Ausfahren von Horden- oder Tellerwagen. Zudem sorgt sie für mehr Stabilität - auch bei unebenen Bodenflächen. Mit der soliden Edelstahlkonstruktion hält die unter dem Kombidämpfer Gigasteam verbaute Einfahrrampe einer Belastung von bis zu 130 kg stand.

### Features

- |                        |                         |
|------------------------|-------------------------|
| • Ausführung:          | 2 Führungsschienen      |
| • Tragfähigkeit max.:  | 130 kg                  |
| • Anlieferungszustand: | Fertig montiert         |
| • Eigenschaften:       | Fixierung am Dämpfer    |
| • Material:            | CNS 18/10               |
| • Wichtiger Hinweis:   | -                       |
| • Maße:                | B 680 x T 960 x H 55 mm |
| • Gewicht:             | 11,6 kg                 |