

Buffetwagen, kalt, 4x 1/1 GN



- ▶ Ausgelegt für
 - ✓ 4 x 1/1 GN
 - ✓ Tiefe GN-Behälter max: 150 mm

- ▶ Vorbereitet für die Montage der optional erhältlichen Tabletrutsche

Beschreibung

Warme Speisen perfekt präsentiert. Der Buffetwagen ist mit der integrierten Beleuchtung, dem Hustenschutz, der Granit-Arbeitsplatte und den 4 Lenkrollen optimal ausgestattet.

Features

- | | |
|------------------------------------|---------------------------------------------------------------|
| • Kühlung: | Statisch |
| • Kühlmittel: | R290 / 0,060 kg |
| • Anschlusswert: | 0,507 kW 230 V 50 Hz |
| • Anzahl Becken: | 1 |
| • Temperaturbereich: | 2 °C bis 10 °C |
| • Beckengröße, GN-Format: | 4 x 1/1 GN |
| • Kontrollleuchte: | Ein/Aus |
| • Ablasshahn: | Nein |
| • Hustenschutz: | Ja |
| • Beleuchtung: | Am Hustenschutz |
| • Anlieferungszustand: | Bausatz (einfache Montage) |
| • Lenkrollen: | 4 Lenkrollen, 2 feststellbar |
| • Eigenschaften: | Arbeitsplatte aus Granit Rosa Porrino
Becken aus Edelstahl |
| • Farbe: | Teak |
| • Nicht im Lieferumfang enthalten: | GN-Behälter
Tabletrutsche |

▶ Weiter auf der nächsten Seite

Buffetwagen, kalt, 4x 1/1 GN

- Tiefe GN-Behälter max.: 150 mm
- Material: Holz
- Wichtiger Hinweis: -
- Maße: B 1.590 x T 880 x H 1.370 mm
- Gewicht: 148,2 kg



Buffetwagen, kalt, 4x 1/1 GN Ergänzungsprodukte

GN-Behälter, 1/1GN,T150, Basic Line

CNS



- Inhalt: 21 Liter
- Stapelbar: Ja
- Ausführung: Ohne Perforation
- Verstärkter Rand: Nein
- Oberfläche: Seidenmatt
- Tiefe Behälter: 150 mm
- Serie: Basic Line

Art.-Nr. 711150
GTIN 4015613695600

GN-Behälter, 1/2GN,T150, Basic Line

CNS



- Inhalt: 9.5 Liter
- Stapelbar: Ja
- Ausführung: Ohne Perforation
- Verstärkter Rand: Nein
- Eigenschaften: -
- Oberfläche: Seidenmatt
- Tiefe Behälter: 150 mm

Art.-Nr. 712150
GTIN 4015613695723

GN-Behälter, 1/3GN,T150, Basic Line

CNS



- Inhalt: 5.75 Liter
- Stapelbar: Ja
- Ausführung: Ohne Perforation
- Verstärkter Rand: Nein
- Oberfläche: Seidenmatt
- Tiefe Behälter: 150 mm
- Serie: Basic Line

Art.-Nr. 713150
GTIN 4015613695792

GN Behälter, 1/1, T150

CNS
18/10



- Inhalt: 21 Liter
- Stapelbar: Ja
- Ausführung: Ohne Perforation
- Verstärkter Rand: Nein
- Eigenschaften: -
- Oberfläche: Glänzend
- Tiefe Behälter: 150 mm

Art.-Nr. A120610
GTIN 4016098101204

Buffetwagen, kalt, 4x 1/1 GN Ergänzungsprodukte

GN-Behälter, 1/2, 150mm, 9,5 L

CNS
18/10



- Inhalt: 9.5 Liter
- Stapelbar: Ja
- Ausführung: Ohne Perforation
- Verstärkter Rand: Nein
- Eigenschaften: -
- Oberfläche: Glänzend
- Tiefe Behälter: 150 mm

Art.-Nr. A120620
GTIN 4015613278988

GN-Behälter, 2/4, T150

CNS
18/10



- Inhalt: 9 Liter
- Stapelbar: Ja
- Ausführung: Ohne Perforation
- Verstärkter Rand: Nein
- Eigenschaften: -
- Oberfläche: Glänzend
- Tiefe Behälter: 150 mm

Art.-Nr. A128150
GTIN 4015613271156

GN-Behälter, 1/3, T150

CNS
18/10



- Inhalt: 5.75 Liter
- Stapelbar: Ja
- Ausführung: Ohne Perforation
- Verstärkter Rand: Nein
- Eigenschaften: -
- Oberfläche: Glänzend
- Tiefe Behälter: 150 mm

Art.-Nr. A123150
GTIN 4016098101266

Tablettrutsche, 1 Stück, 4x 1/1 GN



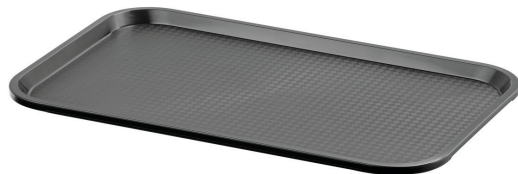
Abbildung ähnlich

- Material: Edelstahl
- Wichtiger Hinweis: -
- Maße: B 1.500 x T 310 x H 120 mm
- Gewicht: 4 kg

Art.-Nr. 125503
GTIN 4015613570846

Buffetwagen, kalt, 4x 1/1 GN Ergänzungsprodukte

Tablett GN110-S



- Farbe: Schwarz
- Norm-Format: 1/1 GN
- Ausführung Stellfläche: Strukturiert
- Maße Stellfläche: B 495 x T 290 mm
- Stapelbar: Ja
- Spülmaschinenfest: Ja
- Eigenschaften: -

Art.-Nr. 701053
GTIN 4015613695303

Tablett KN45350-HG



- Farbe: Hellgrau
- Norm-Format: Kantinen-Norm
- Ausführung Stellfläche: Strukturiert
- Maße Stellfläche: B 415 x T 315 mm
- Stapelbar: Ja
- Spülmaschinenfest: Ja
- Eigenschaften: -

Art.-Nr. 701054
GTIN 4015613695310

Tablettwagen AT1000-GN



- Anzahl Einschübe: 10
- Abstand zwischen den Einschüben: 115 mm
- Format Einschübe: 1/1 GN
530 x 325 mm
- Tragfähigkeit pro Einschub, max.: 10 kg
- Beidseitig bestückbar: Ja

Art.-Nr. 300149
GTIN 4015613709185