

Mini-Kühlzelle 1240L



- ▶ Kühlraum
 - ✓ Inhalt: 1240 Liter
 - ✓ Maße: B 855 x T 900 x H 1760 mm

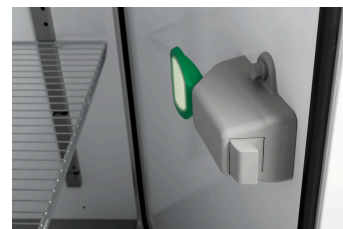


- ▶ Vorbereitet für
 - ✓ Aufлагeschienen
 - ✓ Roste
 - ✓ Aufhängevorrichtung
 - ✓ Auffahrrampe

Beschreibung

Features

- | | |
|---------------------------|---------------------------|
| • Anschlusswert: | 0.571 kW 230 V 50 Hz |
| • Temperaturbereich: | 2 °C bis 10 °C |
| • Temperaturregelung: | Digital |
| • Steuerung: | Elektronisch |
| | Knopf |
| • Inhalt: | 1240 Liter |
| • Maße innen: | B 820 x T 860 x H 1760 mm |
| • Türanschlag wechselbar: | Ja |
| • Kontrollleuchte: | Ja |
| • Türanschlag: | Rechts |
| • Klimaklasse: | 4 |
| • Kühlung: | Kompressor |
| • Kühlmittel: | R290 / 0,130 kg |
| • Digital-Anzeige: | Ja |
| • Innenbeleuchtung: | Nein |
| • Isolierung: | Polyurethan, 60 mm |
| • Anlieferungszustand: | Fertig montiert |



- ▶ Tür
 - ✓ Mit Panikschloss
 - ✓ Abschließbar
 - ✓ Türanschlag wechselbar

- ▶ Ausführung
 - ✓ Fertig montiert

▶ Weiter auf der nächsten Seite

Mini-Kühlzelle 1240L

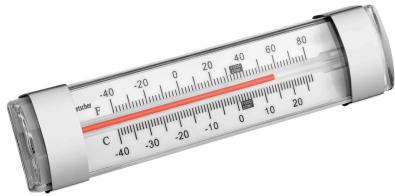
- Tür-Art: Flügeltür(en)
- Automatische Abtaufunktion: Ja
- Tauwasserverdunstung: Ja
- Ein-/Ausschalter: Ja
- Abschließbar: Ja
- Eigenschaften: Panikschloss
Vorbereitet für Auflageschienen, Roste, Aufhängevorrichtung, Auffahrrampe
- Umgebungstemperatur: 16 °C bis 38 °C
- Thermostat: Ja
- Nicht im Lieferumfang enthalten: Auflageschienen, Roste, Aufhängevorrichtung, Auffahrrampe
- Material Innen: Aluminium
Edelstahlboden
- Material: Stahlblech
PVC beschichtet
- Wichtiger Hinweis: -
- Maße: B 980 x T 1.040 x H 2.200 mm
- Gewicht: 158,2 kg



Mini-Kühlzelle 1240L Ergänzungsprodukte

Thermometer A250

STAINLESS
STEEL



- Ausführung: Analog
- Größe Anzeigenfeld: B 98 x H 28 mm
- Mit Temperaturfühler: Nein
- Ausgelegt für: Kühlräume / Tiefkühlräume
Temperaturüberwachung bei Transport und Lagerung

Art.-Nr. 292043
GTIN 4015613664279

Thermometer A300

STAINLESS
STEEL



- Ausführung: Analog
- Größe Anzeigenfeld: Ø 45 mm
- Mit Temperaturfühler: Nein
- Ausgelegt für: Raumtemperaturmessungen
Kühlräume / Tiefkühlräume
Temperaturüberwachung bei Transport und Lagerung

Art.-Nr. 292048
GTIN 4015613664262

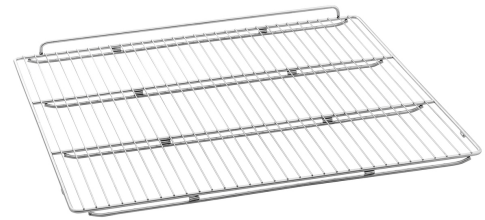
Thermometer A500



- Ausführung: Analog
- Größe Anzeigenfeld: Ø 45 mm
- Mit Temperaturfühler: Nein
- Ausgelegt für: Raumtemperaturmessungen
Kühlräume / Tiefkühlräume
Temperaturüberwachung bei Transport und Lagerung

Art.-Nr. 292049
GTIN 4015613664286

Edelstahl-Rost



- Tragfähigkeit max.: 20 kg
- Material: Edelstahl
- Wichtiger Hinweis: -
- Maße: B 825 x T 870 x H 55 mm
- Gewicht: 4,8 kg

Art.-Nr. 700692
GTIN 4015613916941

Mini-Kühlzelle 1240L Ergänzungsprodukte

Infrarot-Thermometer D5500



- | | |
|-------------------------|---|
| • Ausführung: | Digital |
| • Größe Anzeigenfeld: | B 24 x H 23 mm |
| • Mit Temperaturfühler: | Nein |
| • Ausgelegt für: | Oberflächentemperaturmessungen (Infrarot)
Temperaturüberwachung bei Transport und Lagerung |

Art.-Nr. 292059
GTIN 4015613885797