

## Kombidämpfer Silversteam-K 6110DRS



- ▶ Bis zu 6 x 1/1 GN
- ▶ Elektronische Steuerung mit 600 Programmen, je Programm bis zu 9 Garphasen
- ▶ Rack-Control
  - ✓ Für eine Programmauswahl je Einschub
- ▶ Cooldown in Garphase



- ▶ Mit Reinigungssystem



- ▶ Doppeltürverglasung, Innentür zur Reinigung einfach zu öffnen
- ▶ Wrasenabzug einfach zu regulieren
- ▶ Auflageschienen herausnehmbar
- ▶ Lüftergeschwindigkeit in 3 Stufen regulierbar
- ▶ Ab Wasserhärte von 5° d.H empfehlen wir ausdrücklich die Vorschaltung eines geeigneten Wasserenthärterers sowie einen Wasserdruck von maximal 3 bar

### Beschreibung

Dank des Längseinschubs ist der Silversteam-K 6110DRS besonders kompakt und findet so in der kleinsten Küche seinen Platz. Bei intuitiver, digitaler Bedienung mit Rack-Control-Funktion und guter Luftzirkulation lassen sich Speisen auf GN-Behälter im 1/1 GN-Format dämpfen, garen oder backen. Für einen blitzblanken Garraum sorgt das integrierte Reinigungssystem.

### Features

- Anschlusswert: 6.9 kW | 400 V | 50/60 Hz
- Geräteanschluss: 3 NAC
- Material Garraum: CNS 18/10
- Format Einschübe: 1/1 GN
- Art der Einschübe: Längs
- Anzahl Einschübe: 6
- Abstand zwischen den Einschüben: 60 mm
- Funktionen: Umluft  
Dämpfen  
Kombidämpfen  
Niedertemperaturgaren  
Delta-T-Garen  
Reversierender Motorlauf (Lüfterräder)  
Dampferzeugung durch Direkteinspritzung  
Cooldown in Garphase

▶ Weiter auf der nächsten Seite

## Kombidämpfer Silversteam-K 6110DRS

- Kochmodus: Manuell  
One-Touch Rezeptauswahl  
Rezept-Tuner
- Rack-Control: Ja
- Mit Reinigungssystem: Ja
- Anzahl Garprogramme: 300 vorinstalliert  
300 programmierbar
- Anzahl Garphasen: 9
- Temperaturbereich: 50 °C bis 300 °C
- Temperaturregelung: Stufenlos
- Anzahl Lüfter: 1
- Lüftergeschwindigkeit: 3 Stufen
- Zeiteinstellung: 0 bis 599 Minuten
- Dauerbetrieb: Ja
- Kerntemperaturfühler-Anschluss: Unterhalb des Garraums
- USB-Anschluss: Frontal
- Wrasenabzug: Ja
- Wasseranschluss: 3/4"
- Innenbeleuchtung: Ja
- LED-Anzeige: Beschwadung  
Delta-T-Garen  
Garphasen  
Kerntemperatur  
Lüftergeschwindigkeit  
Programm  
Temperatur  
Zeit
- Steuerung: Touch
- Kontrollleuchte: -
- Serie: Silversteam-K
- Betriebsart: Elektro
- Eigenschaften: Abgerundeter Garraum  
Auflageschienen herausnehmbar  
Doppeltürverglasung  
LED-Beleuchtung in der Tür
- Inklusive: 1 Rost 1/1 GN  
1 Blech 1/1 GN  
1 PVC Abflussrohr  
1 Ersatz-Luftfilter  
1 Wasserzulaufschlauch  
1 Zulaufschlauch für Reinigungsmittel
- Auf Anfrage lieferbar: Kombidämpfer mit Türanschlag links
- Material: CNS 18/10
- Wichtiger Hinweis: Ab einer Wasserhärte von 5° dH empfehlen wir ausdrücklich die Vorschaltung eines geeigneten Wasserenthärterers sowie einen Wasserdruck von maximal 3 bar
- Maße: B 520 x T 880 x H 875 mm
- Gewicht: 73,2 kg



## Kombidämpfer Silversteam-K 6110DRS

### Ergänzungsprodukte

#### Untergestell Silversteam-K

CNS



- Anzahl Einschübe: 5
- Format Einschübe: 1/1 GN
- Art der Einschübe: Längs
- Höhenverstellbar: 735 mm bis 780 mm
- Farbe: Silber
- Ausgelegt für: Kombidämpfer 1/1 GN Serie Silversteam-K
- Grundboden: Nein

Art.-Nr. 115076  
GTIN 4015613627090

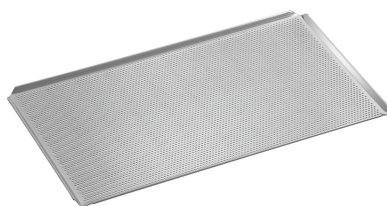
#### Backblech 1/1-AL



- Gastronorm: 1/1 GN
- Lochung: Nein
- Materialstärke: 1.5 mm
- Rand: 4 Seiten, Umschlag
- Silikonbeschichtung: Nein
- Temperaturbeständig bis: 260 °C
- Material: Aluminium

Art.-Nr. 100426  
GTIN 4015613734743

#### Lochblech 1/1-AL



- Durchmesser Lochung: 3 mm
- Gastronorm: 1/1 GN
- Lochung: Ja
- Materialstärke: 1.5 mm
- Rand: 4 Seiten, Umschlag
- Silikonbeschichtung: Nein
- Temperaturbeständig bis: 260 °C

Art.-Nr. 100427  
GTIN 4015613734750

#### GN-Behälter, 1/1, T65

CNS  
18/10



- Inhalt: 9 Liter
- Stapelbar: Ja
- Ausführung: Ohne Perforation
- Verstärkter Rand: Nein
- Eigenschaften: -
- Oberfläche: Glänzend
- Tiefe Behälter: 65 mm

Art.-Nr. A121065  
GTIN 4016098162755

## Kombidämpfer Silversteam-K 6110DRS

### Ergänzungsprodukte

#### GN-Behälter, 1/1, T100

CNS  
18/10



- Inhalt: 14 Liter
- Stapelbar: Ja
- Ausführung: Ohne Perforation
- Verstärkter Rand: Nein
- Eigenschaften: -
- Oberfläche: Glänzend
- Tiefe Behälter: 100 mm

Art.-Nr. A121100  
GTIN 4016098162762

#### Intensiv-Kraftreiniger F1L



- Bestellmengeneinheit: 1 Karton (6 Flaschen)

Art.-Nr. 173280  
GTIN 4015613773353

#### Smoker-Box 1160



STAINLESS  
STEEL



- Ausführung: Mit Heizspirale
- Ausgelegt für: Kombidämpfer
- Bestehend aus: Netzteil  
Smoker-Box
- Fassungsvermögen: 1.16 Liter
- Maße Smoker-Box: B 125 x T 470 x H 75 mm
- Geeignetes Brennmaterial: Handelsübliche Smoker-Materialien

Art.-Nr. 117712  
GTIN 4015613779195

#### Lochblech 1/1-SI



- Durchmesser Lochung: 3 mm
- Gastronorm: 1/1 GN
- Lochung: Ja
- Materialstärke: 1.5 mm
- Rand: 4 Seiten, Umschlag
- Silikonbeschichtung: Ja
- Temperaturbeständig bis: 260 °C

Art.-Nr. 100428  
GTIN 4015613734767

## Kombidämpfer Silversteam-K 6110DRS

### Ergänzungsprodukte

#### GN-Behälter 1/1, T20

CNS  
18/10



- Inhalt: 3.4 Liter
- Stapelbar: Ja
- Ausführung: Ohne Perforation
- Verstärkter Rand: Nein
- Eigenschaften: -
- Oberfläche: Glänzend
- Tiefe Behälter: 20 mm

Art.-Nr. A121025  
GTIN 4016098166722

#### Kraftreiniger F1L



- Bestellmengeneinheit: 1 Karton (6 Flaschen)
- Ausgelegt für: Manuelle Reinigung stark verschmutzter Oberflächen  
Grill-, Ofen- und Kombidämpferreinigung (ohne Reinigungssystem)  
Herde, Dunstabzugshauben, Kippbratpfannen etc.

Art.-Nr. 173278  
GTIN 4015613773346

#### GN-Behälter, 1/1 GN,T65, Basic Line

CNS



- Inhalt: 9 Liter
- Stapelbar: Ja
- Ausführung: Ohne Perforation
- Verstärkter Rand: Nein
- Oberfläche: Seidenmatt
- Tiefe Behälter: 65 mm
- Serie: Basic Line

Art.-Nr. 711065  
GTIN 4015613695587

#### GN-Behälter, 1/1GN,T100, Basic Line

CNS



- Inhalt: 14 Liter
- Stapelbar: Ja
- Ausführung: Ohne Perforation
- Verstärkter Rand: Nein
- Oberfläche: Seidenmatt
- Tiefe Behälter: 100 mm
- Serie: Basic Line

Art.-Nr. 711100  
GTIN 4015613695594

## Kombidämpfer Silversteam-K 6110DRS

### Ergänzungsprodukte

#### Garkorb 110

STAINLESS  
STEEL



- Gastronorm: 1/1 GN
- Maße Korb: B 490 x T 275 x H 50 mm
- Inhalt: 7 Liter
- Material: Edelstahl
- Wichtiger Hinweis: -
- Maße: B 536 x T 326 x H 61 mm
- Gewicht: 1,1 kg

Art.-Nr. 900300  
GTIN 4015613788111

#### Kondensationshaube Silversteam-K



STAINLESS  
STEEL



- Regulierung Gebläse: Automatisch, sensorgesteuert
- Material Filter: Edelstahl
- Lampen (Anzahl + Watt): -
- Inklusive: Abflussschlauch, 320 mm
- Eigenschaften: -
- Montage-Art: Wand
- Auf Anfrage lieferbar: -

Art.-Nr. 117002  
GTIN 4015613671031

#### Wasserfiltersystem K3600L



- Wasseranschluss: 3/8"
- Wasserdruck: 3 bar
- Farbe: Weiß
- Wasserzulauftemperatur von: 2 °C
- Wasserzulauftemperatur bis: 30 °C

Art.-Nr. 109847  
GTIN 4015613743899

#### GN-Behälter, 1/1 GN, T20, Basic Line

CNS



- Inhalt: 3.4 Liter
- Stapelbar: Ja
- Ausführung: Ohne Perforation
- Verstärkter Rand: Nein
- Oberfläche: Seidenmatt
- Tiefe Behälter: 20 mm
- Serie: Basic Line

Art.-Nr. 711020  
GTIN 4015613695556

## Kombidämpfer Silversteam-K 6110DRS

### Ergänzungsprodukte

#### Kombidämpfer-Handbrause



- Wasseranschluss: 1/2"
- Länge Schlauch: 2 m
- Eigenschaften: Absperrventil für Festwasseranschluss 1/2"
- Inklusive: 1 Halterung
- Material: Kunststoff  
Metall
- Wichtiger Hinweis: -

Art.-Nr. 116005  
GTIN 4015613587189

#### Druckminderer



- Wasserdruck: 1 - 6 bar (voreingestellt auf 3 bar)
- Anschluss: 3/4"
- Betriebstemperatur max.: 65 °C
- Eingangsdruck max.: 16 bar
- Material: Messing  
Verchromt
- Wichtiger Hinweis: -

Art.-Nr. 533051  
GTIN 4015613468617

#### Kerntemperaturfühler-Set 3KA

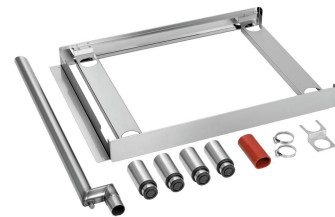


- Set bestehend aus: 1 Halterung  
1 Kerntemperaturfühler
- Ausgelegt für: Elektro-Kombidämpfer Serie Silversteam-K
- Material Temperaturfühler: Chromnickelstahl
- Einstechtiefe: 80 mm
- Durchmesser Temperaturfühler: 3 mm
- Anzahl Messpunkte: 1

Art.-Nr. 116111  
GTIN 4015613818047

#### VerbindungsKit Silversteam-K

STAINLESS  
STEEL



- Ausgelegt für: Elektro-Kombidämpfer 1/1 GN Serie Silversteam-K und Bartscher Kompakt
- Kombinationsmöglichkeiten: 6 x 1/1 GN auf 6 x 1/1 GN  
6 x 1/1 GN auf 10 x 1/1 GN
- Maße Rahmen: B 525 x T 735 x H 75 mm

Art.-Nr. 117100  
GTIN 4015613632452