

Kombidämpfer Silversteam-K 10110D



- ▶ Bis zu 10 x 1/1 GN
- ▶ Elektronische Steuerung mit 600 Programmen, je Programm bis zu 9 Garphasen



- ▶ Rack-Control
✓ Für eine Programmauswahl je Einschub

- ▶ Cooldown in Garphase



- ▶ Doppeltürverglasung, Innentür zur Reinigung einfach zu öffnen
- ▶ Wrasenabzug einfach zu regulieren

Beschreibung

Dank des Längseinschubs ist der Silversteam-K 10110D besonders kompakt und findet so in der kleinsten Küche seinen Platz. Bei intuitiver, digitaler Bedienung mit Rack-Control-Funktion und guter Luftzirkulation lassen sich Speisen auf GN-Behälter im 1/1 GN-Format dämpfen, garen oder backen.

Features

- Anschlusswert: 13.8 kW | 400 V | 50/60 Hz
- Geräteanschluss: 3 NAC
- Material Garraum: CNS 18/10
- Format Einschübe: 1/1 GN
- Art der Einschübe: Längs
- Anzahl Einschübe: 10
- Abstand zwischen den Einschüben: 60 mm
- Funktionen: Umluft
Dämpfen
Kombidämpfen
Niedertemperaturgaren
Delta-T-Garen
Reversierender Motorlauf (Lüfterräder)
Dampferzeugung durch Direkteinspritzung
Cooldown in Garphase



- ▶ Auflageschienen herausnehmbar
- ▶ Lüftergeschwindigkeit in 3 Stufen regulierbar
- ▶ Ab Wasserhärte von 5° d.H empfehlen wir ausdrücklich die Vorschaltung eines geeigneten Wasserenthärterers sowie einen Wasserdruck von maximal 3 bar

▶ Weiter auf der nächsten Seite

Kombidämpfer Silversteam-K 10110D



• Kochmodus:	Manuell One-Touch Rezeptauswahl Rezept-Tuner
• Rack-Control:	Ja
• Mit Reinigungssystem:	Nein
• Anzahl Garprogramme:	300 vorinstalliert 300 programmierbar
• Anzahl Garphasen:	9
• Temperaturbereich:	50 °C bis 300 °C
• Temperaturregelung:	Stufenlos
• Anzahl Lüfter:	2
• Lüftergeschwindigkeit:	3 Stufen
• Zeiteinstellung:	0 bis 599 Minuten
• Dauerbetrieb:	Ja
• Kerntemperaturfühler-Anschluss:	Unterhalb des Garraums
• USB-Anschluss:	Frontal
• Wrasenabzug:	Ja
• Wasseranschluss:	3/4"
• Innenbeleuchtung:	Ja
• LED-Anzeige:	Beschwädung Delta-T-Garen Garphasen Kerntemperatur Lüftergeschwindigkeit Programm Temperatur Zeit
• Steuerung:	Touch
• Kontrollleuchte:	-
• Serie:	Silversteam-K
• Betriebsart:	Elektro
• Eigenschaften:	Abgerundeter Garraum Auflageschienen herausnehmbar Doppeltürverglasung LED-Beleuchtung in der Tür
• Inklusive:	1 Rost 1/1 GN 1 Blech 1/1 GN 1 PVC Abflussrohr 1 Ersatz-Luftfilter 1 Wasserzulaufschlauch
• Auf Anfrage lieferbar:	Kombidämpfer mit Türanschlag links
• Material:	CNS 18/10
• Wichtiger Hinweis:	Ab einer Wasserhärte von 5° dH empfehlen wir ausdrücklich die Vorschaltung eines geeigneten Wasserenthärterers sowie einen Wasserdruck von maximal 3 bar
• Maße:	B 555 x T 880 x H 1.000 mm
• Gewicht:	90,2 kg

Kombidämpfer Silversteam-K 10110D

Ergänzungsprodukte

GN-Behälter, 1/1 GN, T20, Basic Line

CNS



- Inhalt: 3.4 Liter
- Stapelbar: Ja
- Ausführung: Ohne Perforation
- Verstärkter Rand: Nein
- Oberfläche: Seidenmatt
- Tiefe Behälter: 20 mm
- Serie: Basic Line

Art.-Nr. 711020
GTIN 4015613695556

GN-Behälter, 1/1 GN, T65, Basic Line

CNS



- Inhalt: 9 Liter
- Stapelbar: Ja
- Ausführung: Ohne Perforation
- Verstärkter Rand: Nein
- Oberfläche: Seidenmatt
- Tiefe Behälter: 65 mm
- Serie: Basic Line

Art.-Nr. 711065
GTIN 4015613695587

GN-Behälter, 1/1GN, T100, Basic Line

CNS



- Inhalt: 14 Liter
- Stapelbar: Ja
- Ausführung: Ohne Perforation
- Verstärkter Rand: Nein
- Oberfläche: Seidenmatt
- Tiefe Behälter: 100 mm
- Serie: Basic Line

Art.-Nr. 711100
GTIN 4015613695594

GN-Behälter 1/1, T20

CNS
18/10



- Inhalt: 3.4 Liter
- Stapelbar: Ja
- Ausführung: Ohne Perforation
- Verstärkter Rand: Nein
- Eigenschaften: -
- Oberfläche: Glänzend
- Tiefe Behälter: 20 mm

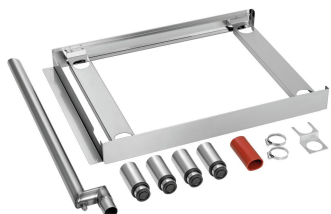
Art.-Nr. A121025
GTIN 4016098166722

Kombidämpfer Silversteam-K 10110D

Ergänzungsprodukte

VerbindungsKit Silversteam-K

STAINLESS
STEEL



- Ausgelegt für: Elektro-Kombidämpfer 1/1 GN Serie Silversteam-K und Bartscher Kompakt
- Kombinationsmöglichkeiten: 6 x 1/1 GN auf 6 x 1/1 GN
6 x 1/1 GN auf 10 x 1/1 GN
- Maße Rahmen: B 525 x T 735 x H 75 mm

Art.-Nr. 117100
GTIN 4015613632452

Kombidämpfer-Handbrause



- Wasseranschluss: 1/2"
- Länge Schlauch: 2 m
- Eigenschaften: Absperrventil für Festwasseranschluss 1/2"
- Inklusive: 1 Halterung
- Material: Kunststoff
Metall
- Wichtiger Hinweis: -

Art.-Nr. 116005
GTIN 4015613587189

Druckminderer



- Wasserdruck: 1 - 6 bar (voreingestellt auf 3 bar)
- Anschluss: 3/4"
- Betriebstemperatur max.: 65 °C
- Eingangsdruck max.: 16 bar
- Material: Messing
Verchromt
- Wichtiger Hinweis: -

Art.-Nr. 533051
GTIN 4015613468617

Kondensationshaube Silversteam-K



- Regulierung Gebläse: Automatisch, sensorgesteuert
- Material Filter: Edelstahl
- Lampen (Anzahl + Watt): -
- Inklusive: Abflussschlauch, 320 mm
- Eigenschaften: -
- Montage-Art: Wand
- Auf Anfrage lieferbar: -

Art.-Nr. 117002
GTIN 4015613671031

Kombidämpfer Silversteam-K 10110D

Ergänzungsprodukte

GN-Behälter, 1/1, T65

CNS
18/10



- Inhalt: 9 Liter
- Stapelbar: Ja
- Ausführung: Ohne Perforation
- Verstärkter Rand: Nein
- Eigenschaften: -
- Oberfläche: Glänzend
- Tiefe Behälter: 65 mm

Art.-Nr. A121065
GTIN 4016098162755

GN-Behälter, 1/1, T100

CNS
18/10



- Inhalt: 14 Liter
- Stapelbar: Ja
- Ausführung: Ohne Perforation
- Verstärkter Rand: Nein
- Eigenschaften: -
- Oberfläche: Glänzend
- Tiefe Behälter: 100 mm

Art.-Nr. A121100
GTIN 4016098162762

Untergestell Silversteam-K

CNS



- Anzahl Einschübe: 5
- Format Einschübe: 1/1 GN
- Art der Einschübe: Längs
- Höhenverstellbar: 735 mm bis 780 mm
- Farbe: Silber
- Ausgelegt für: Kombidämpfer 1/1 GN Serie Silversteam-K
- Grundboden: Nein

Art.-Nr. 115076
GTIN 4015613627090

Backblech 1/1-AL



- Gastronorm: 1/1 GN
- Lochung: Nein
- Materialstärke: 1.5 mm
- Rand: 4 Seiten, Umschlag
- Silikonbeschichtung: Nein
- Temperaturbeständig bis: 260 °C
- Material: Aluminium

Art.-Nr. 100426
GTIN 4015613734743

Kombidämpfer Silversteam-K 10110D

Ergänzungsprodukte

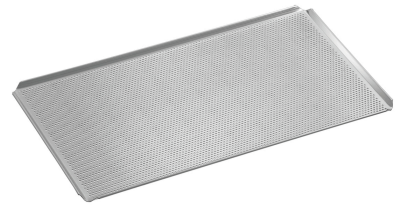
Kerntemperaturfühler-Set 3KA



- Set bestehend aus: 1 Halterung
1 Kerntemperaturfühler
- Ausgelegt für: Elektro-Kombidämpfer Serie Silversteam-K
- Material Temperaturfühler: Chromnickelstahl
- Einstehtiefe: 80 mm
- Durchmesser Temperaturfühler: 3 mm
- Anzahl Messpunkte: 1

Art.-Nr. 116111
GTIN 4015613818047

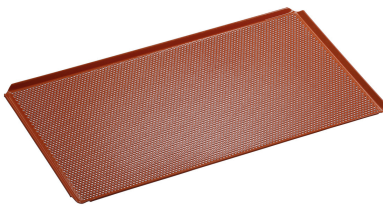
Lochblech 1/1-AL



- Durchmesser Lochung: 3 mm
- Gastronorm: 1/1 GN
- Lochung: Ja
- Materialstärke: 1.5 mm
- Rand: 4 Seiten, Umschlag
- Silikonbeschichtung: Nein
- Temperaturbeständig bis: 260 °C

Art.-Nr. 100427
GTIN 4015613734750

Lochblech 1/1-SI



- Durchmesser Lochung: 3 mm
- Gastronorm: 1/1 GN
- Lochung: Ja
- Materialstärke: 1.5 mm
- Rand: 4 Seiten, Umschlag
- Silikonbeschichtung: Ja
- Temperaturbeständig bis: 260 °C

Art.-Nr. 100428
GTIN 4015613734767

Kraftreiniger F1L



- Bestmengeneneinheit: 1 Karton (6 Flaschen)
- Ausgelegt für: Manuelle Reinigung stark verschmutzter Oberflächen
Grill-, Ofen- und Kombidämpferreinigung (ohne Reinigungssystem)
Herde, Dunstabzugshauben, Kippbratpfannen etc.

Art.-Nr. 173278
GTIN 401561373346

Kombidämpfer Silversteam-K 10110D

Ergänzungsprodukte

Intensiv-Kraftreiniger F1L



- Bestellmengeneinheit: 1 Karton (6 Flaschen)

Art.-Nr. 173280
GTIN 4015613773353

Smoker-Box 1160



- Ausführung: Mit Heizspirale
- Ausgelegt für: Kombidämpfer
- Bestehend aus: Netzteil
Smoker-Box
- Fassungsvermögen: 1.16 Liter
- Maße Smoker-Box: B 125 x T 470 x H 75 mm
- Geeignetes Brennmaterial: Handelsübliche Smoker-Materialien

Art.-Nr. 117712
GTIN 4015613779195

Garkorb 110



- Gastronorm: 1/1 GN
- Maße Korb: B 490 x T 275 x H 50 mm
- Inhalt: 7 Liter
- Material: Edelstahl
- Wichtiger Hinweis: -
- Maße: B 536 x T 326 x H 61 mm
- Gewicht: 1,1 kg

Art.-Nr. 900300
GTIN 4015613788111

Wasserfiltersystem K3600L



- Wasseranschluss: 3/8"
- Wasserdruck: 3 bar
- Farbe: Weiß
- Wasserzulauftemperatur von: 2 °C
- Wasserzulauftemperatur bis: 30 °C

Art.-Nr. 109847
GTIN 4015613743899