

## Kombidämpfer Silversteam-K 6110D



### Beschreibung

Dank des Längseinschubs ist der Silversteam-K 6110D besonders kompakt und findet so in der kleinsten Küche seinen Platz. Bei intuitiver, digitaler Bedienung mit Rack-Control-Funktion und guter Luftzirkulation lassen sich Speisen auf GN-Behälter im 1/1 GN-Format dämpfen, garen oder backen.

### Features

- Anschlusswert: 6.9 kW | 400 V | 50/60 Hz
- Geräteanschluss: 3 NAC
- Material Garraum: CNS 18/10
- Format Einschübe: 1/1 GN
- Art der Einschübe: Längs
- Anzahl Einschübe: 6
- Abstand zwischen den Einschüben: 60 mm
- Funktionen: Umluft  
Dämpfen  
Kombidämpfen  
Niedertemperaturgaren  
Delta-T-Garen  
Reversierender Motorlauf (Lüfterräder)  
Dampferzeugung durch Direkteinspritzung  
Cooldown in Garphase

► Weiter auf der nächsten Seite



- Bis zu 6 x 1/1 GN
- Elektronische Steuerung mit 600 Programmen, je Programm bis zu 9 Garphasen



- Rack-Control  
✓ Für eine Programmauswahl je Einschub

- Cooldown in Garphase



- Doppeltürverglasung, Innentür zur Reinigung einfach zu öffnen

- Wrasenabzug einfach zu regulieren



- Auflageschienen herausnehmbar

- Lüftergeschwindigkeit in 3 Stufen regulierbar

- Ab Wasserhärte von 5° d.H empfehlen wir ausdrücklich die Vorschaltung eines geeigneten Wasserenthärterers sowie einen Wasserdruck von maximal 3 bar

## Kombidämpfer Silversteam-K 6110D



• Kochmodus:	Manuell One-Touch Rezeptauswahl Rezept-Tuner
• Rack-Control:	Ja
• Mit Reinigungssystem:	Nein
• Anzahl Garprogramme:	300 vorinstalliert 300 programmierbar
• Anzahl Garphasen:	9
• Temperaturbereich:	50 °C bis 300 °C
• Temperaturregelung:	Stufenlos
• Anzahl Lüfter:	1
• Lüftergeschwindigkeit:	3 Stufen
• Zeiteinstellung:	0 bis 599 Minuten
• Dauerbetrieb:	Ja
• Kerntemperaturfühler-Anschluss:	Unterhalb des Garraums
• USB-Anschluss:	Frontal
• Wrasenabzug:	Ja
• Wasseranschluss:	3/4"
• Innenbeleuchtung:	Ja
• LED-Anzeige:	Beschwadung Delta-T-Garen Garphasen Kerntemperatur Lüftergeschwindigkeit Programm Temperatur Zeit
• Steuerung:	Touch
• Kontrollleuchte:	-
• Serie:	Silversteam-K
• Betriebsart:	Elektro
• Eigenschaften:	Abgerundeter Garraum Auflageschienen herausnehmbar Doppeltürverglasung LED-Beleuchtung in der Tür
• Inklusive:	1 Rost 1/1 GN 1 Blech 1/1 GN 1 PVC Abflussrohr 1 Ersatz-Luftfilter 1 Wasserzulaufschlauch
• Auf Anfrage lieferbar:	Kombidämpfer mit Türanschlag links
• Material:	CNS 18/10
• Wichtiger Hinweis:	Ab einer Wasserhärte von 5° dH empfehlen wir ausdrücklich die Vorschaltung eines geeigneten Wasserenthärterers sowie einen Wasserdruck von maximal 3 bar
• Maße:	B 525 x T 880 x H 800 mm
• Gewicht:	73,6 kg

## Kombidämpfer Silversteam-K 6110D

### Ergänzungsprodukte

#### GN-Behälter 1/1, T20

CNS  
18/10



- Inhalt: 3.4 Liter
- Stapelbar: Ja
- Ausführung: Ohne Perforation
- Verstärkter Rand: Nein
- Eigenschaften: -
- Oberfläche: Glänzend
- Tiefe Behälter: 20 mm

Art.-Nr. A121025  
GTIN 4016098166722

#### GN-Behälter, 1/1GN,T100, Basic Line

CNS



- Inhalt: 14 Liter
- Stapelbar: Ja
- Ausführung: Ohne Perforation
- Verstärkter Rand: Nein
- Oberfläche: Seidenmatt
- Tiefe Behälter: 100 mm
- Serie: Basic Line

Art.-Nr. 711100  
GTIN 4015613695594

#### GN-Behälter, 1/1 GN,T65, Basic Line

CNS



- Inhalt: 9 Liter
- Stapelbar: Ja
- Ausführung: Ohne Perforation
- Verstärkter Rand: Nein
- Oberfläche: Seidenmatt
- Tiefe Behälter: 65 mm
- Serie: Basic Line

Art.-Nr. 711065  
GTIN 4015613695587

#### GN-Behälter, 1/1 GN, T20, Basic Line

CNS



- Inhalt: 3.4 Liter
- Stapelbar: Ja
- Ausführung: Ohne Perforation
- Verstärkter Rand: Nein
- Oberfläche: Seidenmatt
- Tiefe Behälter: 20 mm
- Serie: Basic Line

Art.-Nr. 711020  
GTIN 4015613695556

## Kombidämpfer Silversteam-K 6110D

### Ergänzungsprodukte

#### Kondensationshaube Silversteam-K



STAINLESS  
STEEL



- |                           |                              |
|---------------------------|------------------------------|
| • Regulierung Gebläse:    | Automatisch, sensorgesteuert |
| • Material Filter:        | Edelstahl                    |
| • Lampen (Anzahl + Watt): | -                            |
| • Inklusive:              | Abflussschlauch, 320 mm      |
| • Eigenschaften:          | -                            |
| • Montage-Art:            | Wand                         |
| • Auf Anfrage lieferbar:  | -                            |

Art.-Nr. 117002  
GTIN 4015613671031

#### Druckminderer



- |                            |                                      |
|----------------------------|--------------------------------------|
| • Wasserdruck:             | 1 - 6 bar (voreingestellt auf 3 bar) |
| • Anschluss:               | 3/4"                                 |
| • Betriebstemperatur max.: | 65 °C                                |
| • Eingangsdruck max.:      | 16 bar                               |
| • Material:                | Messing<br>Verchromt                 |
| • Wichtiger Hinweis:       | -                                    |

Art.-Nr. 533051  
GTIN 4015613468617

#### GN-Behälter, 1/1, T65

CNS  
18/10



- |                     |                  |
|---------------------|------------------|
| • Inhalt:           | 9 Liter          |
| • Stapelbar:        | Ja               |
| • Ausführung:       | Ohne Perforation |
| • Verstärkter Rand: | Nein             |
| • Eigenschaften:    | -                |
| • Oberfläche:       | Glänzend         |
| • Tiefe Behälter:   | 65 mm            |

Art.-Nr. A121065  
GTIN 4016098162755

#### Kombidämpfer-Handbrause



- |                      |  |
|----------------------|--|
| • Wasseranschluss:   | 1/2"                                       |
| • Länge Schlauch:    | 2 m  |
| • Eigenschaften:     | Absperrventil für Festwasseranschluss 1/2" |
| • Inklusive:         | 1 Halterung                                |
| • Material:          | Kunststoff<br>Metall                       |
| • Wichtiger Hinweis: | -  |

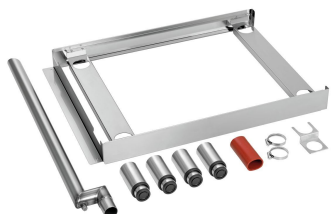
Art.-Nr. 116005  
GTIN 4015613587189

## Kombidämpfer Silversteam-K 6110D

### Ergänzungsprodukte

#### VerbindungsKit Silversteam-K

STAINLESS  
STEEL



- Ausgelegt für: Elektro-Kombidämpfer 1/1 GN Serie Silversteam-K und Bartscher Kompakt
- Kombinationsmöglichkeiten: 6 x 1/1 GN auf 6 x 1/1 GN  
6 x 1/1 GN auf 10 x 1/1 GN
- Maße Rahmen: B 525 x T 735 x H 75 mm

Art.-Nr. 117100  
GTIN 4015613632452

#### Kerntemperaturfühler-Set 3KA



- Set bestehend aus: 1 Halterung  
1 Kerntemperaturfühler
- Ausgelegt für: Elektro-Kombidämpfer Serie Silversteam-K
- Material Temperaturfühler: Chromnickelstahl
- Einstechtiefe: 80 mm
- Durchmesser Temperaturfühler: 3 mm
- Anzahl Messpunkte: 1

Art.-Nr. 116111  
GTIN 4015613818047

#### Untergestell Silversteam-K

CNS



- Anzahl Einschübe: 5
- Format Einschübe: 1/1 GN
- Art der Einschübe: Längs
- Höhenverstellbar: 735 mm bis 780 mm
- Farbe: Silber
- Ausgelegt für: Kombidämpfer 1/1 GN Serie Silversteam-K
- Grundboden: Nein

Art.-Nr. 115076  
GTIN 4015613627090

#### Backblech 1/1-AL



- Gastronorm: 1/1 GN
- Lochung: Nein
- Materialstärke: 1.5 mm
- Rand: 4 Seiten, Umschlag
- Silikonbeschichtung: Nein
- Temperaturbeständig bis: 260 °C
- Material: Aluminium

Art.-Nr. 100426  
GTIN 4015613734743

## Kombidämpfer Silversteam-K 6110D

### Ergänzungsprodukte

#### Intensiv-Kraftreiniger F1L



- Bestellmengeneinheit: 1 Karton (6 Flaschen)

Art.-Nr. 173280  
GTIN 4015613773353

#### Kraftreiniger F1L



- Bestellmengeneinheit: 1 Karton (6 Flaschen)
- Ausgelegt für: Manuelle Reinigung stark verschmutzter Oberflächen  
Grill-, Ofen- und Kombidämpferreinigung (ohne Reinigungssystem)  
Herde, Dunstabzugshauben, Kippbratpfannen etc.

Art.-Nr. 173278  
GTIN 4015613773346

#### GN-Behälter, 1/1, T100

CNS  
18/10



- Inhalt: 14 Liter
- Stapelbar: Ja
- Ausführung: Ohne Perforation
- Verstärkter Rand: Nein
- Eigenschaften: -
- Oberfläche: Glänzend
- Tiefe Behälter: 100 mm

Art.-Nr. A121100  
GTIN 4016098162762

#### Garkorb 110

STAINLESS  
STEEL



- Gastronorm: 1/1 GN
- Maße Korb: B 490 x T 275 x H 50 mm
- Inhalt: 7 Liter
- Material: Edelstahl
- Wichtiger Hinweis: -
- Maße: B 536 x T 326 x H 61 mm
- Gewicht: 1,1 kg

Art.-Nr. 900300  
GTIN 4015613788111

## Kombidämpfer Silversteam-K 6110D

### Ergänzungsprodukte

#### Smoker-Box 1160



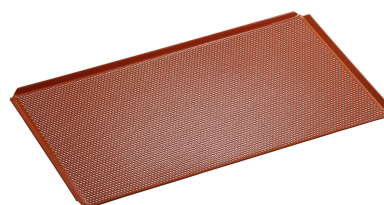
STAINLESS  
STEEL



- Ausführung: Mit Heizspirale
- Ausgelegt für: Kombidämpfer
- Bestehend aus: Netzteil  
Smoker-Box
- Fassungsvermögen: 1.16 Liter
- Maße Smoker-Box: B 125 x T 470 x H 75 mm
- Geeignetes Brennmaterial: Handelsübliche Smoker-Materialien

Art.-Nr. 117712  
GTIN 4015613779195

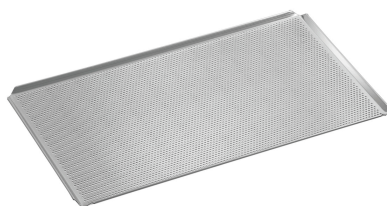
#### Lochblech 1/1-SI



- Durchmesser Lochung: 3 mm
- Gastronorm: 1/1 GN
- Lochung: Ja
- Materialstärke: 1.5 mm
- Rand: 4 Seiten, Umschlag
- Silikonbeschichtung: Ja
- Temperaturbeständig bis: 260 °C

Art.-Nr. 100428  
GTIN 4015613734767

#### Lochblech 1/1-AL



- Durchmesser Lochung: 3 mm
- Gastronorm: 1/1 GN
- Lochung: Ja
- Materialstärke: 1.5 mm
- Rand: 4 Seiten, Umschlag
- Silikonbeschichtung: Nein
- Temperaturbeständig bis: 260 °C

Art.-Nr. 100427  
GTIN 4015613734750

#### Wasserfiltersystem K3600L



- Wasseranschluss: 3/8"
- Wasserdruck: 3 bar
- Farbe: Weiß
- Wasserzulauftemperatur von: 2 °C
- Wasserzulauftemperatur bis: 30 °C

Art.-Nr. 109847  
GTIN 4015613734899