

Gasherd 650, B700, 4FL, EBO



- ▶ 4 Gas-Kochstellen
 - ✓ 2 x 3,85 kW, 2 x 5,7 kW
 - ✓ Zweikreisbrenner
- ▶ 1 Elektro-Backofen
 - ✓ Maße: B 540 x T 490 x H 275 mm
 - ✓ Gastronorm: 1/1 GN
- ▶ Backofen-Funktionen:
 - ✓ Ober-/Unterhitze - Umluft
- ▶ Pilotflamme
- ▶ Einfache Reinigung
 - ✓ Brenner aus Gusseisen mit abnehmbarem Kranz
- ▶ Gute Wärmespeicherung
 - ✓ Abnehmbare Gusseisenroste
- ▶ Durchgehende, gestanzte Flammabdeckung
 - ✓ Einfache Reinigung
 - ✓ Besonders guter Schutz vor Wasser und Verschmutzung

Beschreibung

Serie 650 - Eine Kochserie für die Profi-Küche. Sie zeichnet sich aus durch optimale Energieausnutzung, leistungsstarke Geräte und eine hohe Reinigungsfreundlichkeit. Durch die Modulbauweise ist sie leicht kombinierbar und variabel in der Anordnung. Der Geräteaufbau ist komplett aus Chromnickelstahl 18/10.

Features

| | |
|------------------------------------|---|
| • Anschlusswert Backofen: | 4,2 kW 400 V 3 NAC |
| • Frequenz: | 50/60 Hz |
| • Anzahl Backöfen: | 1 |
| • Backofen-Art: | Elektro |
| • Material Garraum: | Edelstahl |
| • Backofen-Funktionen: | Umluft Ober- /Unterhitze mit Grillfunktion |
| • Multifunktions-Backofen: | Nein |
| • Backofen-Volumen: | 72 Liter |
| • Anzahl Einschübe: | 5 |
| • Abstand zwischen den Einschüben: | 26 mm |
| • Temperaturbereich: | 110 °C bis 280 °C |
| • Maße Backofen: | B 540 x T 490 x H 275 mm |
| • Gastronorm: | 1/1 GN |
| • Wrasenabzug: | Ja |
| • Backofen-Eigenschaften: | Gepanzerte Heizelemente an Ober- und Unterseite |
| • Höhenverstellbar: | 870 mm bis 930 mm |

▶ Weiter auf der nächsten Seite

Gasherd 650, B700, 4FL, EBO

- Gas-Art: Flüssiggas (50 mbar)
Erdgasdüsen H (20 mbar) und L (20 mbar) sind beigelegt
- Gasbrenner: Zweikreisbrenner
- Zünd-Art: Manuelle Zündung
- Pilotflamme: Ja
- Serie: 650
- Art der Kochstellen: Gas
- Anzahl Kochstellen: 4
- Verteilung Kochstellen: 2 x 3,85 kW, 2 x 5,7 kW
- Größe Kochstellen: 335 x 270 mm
- Typ: Standgerät
- Betriebsart: Elektro / Gas
- Füße höhenverstellbar: Ja
- Eigenschaften: Brenner aus Gusseisen mit abnehmbarem Kranz
Durchgehende, gestanzte Flammabdeckung
Gusseisenroste, abnehmbar
- Inklusive: 1 Rost
1 Backblech
- Anschlusswert: 19.1 kW
- Material: CNS 18/10
- Wichtiger Hinweis: -
- Maße: B 700 x T 650 x H 870 mm
- Gewicht: 64,2 kg



Gasherd 650, B700, 4FL, EBO Ergänzungsprodukte

Topfhandschuhe 300



- Eigenschaften: Mit Flammenschutz
Mit Aufhänger
Stoffdichte: 640 g/m²
- Farbe: Schwarz
- Waschbar: Nein
- Hitzebeständig bis: 250 °C
- Länge: 300 mm

Art.-Nr. A500510
GTIN 4015613735467

Topfhandschuhe 370



- Eigenschaften: Mit Flammenschutz
Mit Aufhänger
Stoffdichte: 640 g/m²
- Farbe: Schwarz
- Waschbar: Nein
- Hitzebeständig bis: 250 °C
- Länge: 370 mm

Art.-Nr. A500511
GTIN 4015613735474

Thermometer A1020 KTP

STAINLESS
STEEL



- Steuerung: -
- Material Temperaturfühler: Edelstahl
- Einstechtiefe: 120 mm
- Durchmesser Temperaturfühler: 3.8 mm
- Ausführung: Analog
- Größe Anzeigenfeld: Ø 25 mm
- Mit Temperaturfühler: Ja

Art.-Nr. 292044
GTIN 4015613664293

Grillhandschuhe 425



Art.-Nr. A500514
GTIN 4015613822433

Gasherd 650, B700, 4FL, EBO Ergänzungsprodukte

Kochtopf-Set T4P1

CNS



Art.-Nr. A130442
GTIN 4015613417158

Geräteverbindungs-Leiste 650



- Wichtiger Hinweis: -
- Maße: B 20 x T 575 x H 8 mm
- Gewicht: 0,17 kg

Art.-Nr. 110036
GTIN 4015613215785

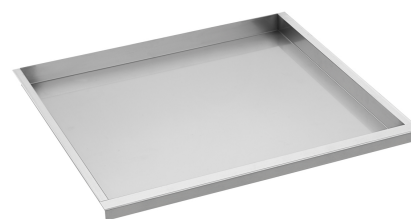
Backtrennspray 500ml DS



- Inhalt / Dose: 500 ml
- Bestellmengeneinheit: 1 Karton à 6 Dosen (Mindestbestellmenge 2 Kartons)
- Ausgelegt zum: Einfetten von Formen, Blechen, Pfannen und Waffleisen
- Material: 100 % pflanzliche Öle
- Wichtiger Hinweis: -

Art.-Nr. 173060
GTIN 4015613498515

Backblech Serie 650



- Wichtiger Hinweis: -
- Maße: B 530 x T 490 x H 35 mm
- Gewicht: 2,2 kg

Art.-Nr. 115805
GTIN 4015613559339

Gasherd 650, B700, 4FL, EBO Ergänzungsprodukte

Kraftreiniger F1L



- Bestellmengeneinheit: 1 Karton (6 Flaschen)
- Ausgelegt für: Manuelle Reinigung stark verschmutzter Oberflächen
Grill-, Ofen- und Kombidämpferreinigung (ohne Reinigungssystem)
Herde, Dunstabzugshauben, Kippbratpfannen etc.

Art.-Nr. 173278
GTIN 4015613773346

Intensiv-Kraftreiniger F1L



- Bestellmengeneinheit: 1 Karton (6 Flaschen)

Art.-Nr. 173280
GTIN 4015613773353

Backblech 1/1-AL



- Gastronorm: 1/1 GN
- Lochung: Nein
- Materialstärke: 1.5 mm
- Rand: 4 Seiten, Umschlag
- Silikonbeschichtung: Nein
- Temperaturbeständig bis: 260 °C
- Material: Aluminium

Art.-Nr. 100426
GTIN 4015613734743

Thermometer D3000 KTP

STAINLESS
STEEL

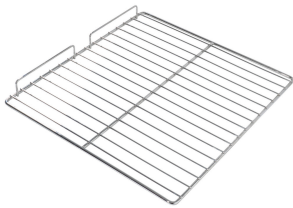


- Steuerung: Elektronisch
- Material Temperaturfühler: Edelstahl
- Einstechtiefe: 120 mm
- Durchmesser Temperaturfühler: 3.8 mm
- Ausführung: Digital
- Größe Anzeigenfeld: B 22 x H 10 mm
- Mit Temperaturfühler: Ja

Art.-Nr. 293043
GTIN 4015613664255

Gasherd 650, B700, 4FL, EBO Ergänzungsprodukte

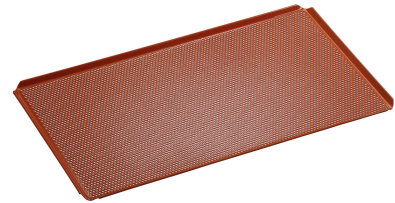
Backofenrost 650



- Wichtiger Hinweis: -
- Maße: B 530 x T 490 x H 47 mm
- Gewicht: 1,7 kg

Art.-Nr. 105804
GTIN 4015613559322

Lochblech 1/1-SI



- Durchmesser Lochung: 3 mm
- Gastronorm: 1/1 GN
- Lochung: Ja
- Materialstärke: 1.5 mm
- Rand: 4 Seiten, Umschlag
- Silikonbeschichtung: Ja
- Temperaturbeständig bis: 260 °C

Art.-Nr. 100428
GTIN 4015613734767

Topfhandschuhe 420



- Eigenschaften: Mit Flammenschutz
Mit Aufhänger
Stoffdichte: 640 g/m²
- Farbe: Schwarz
- Waschbar: Nein
- Hitzebeständig bis: 250 °C
- Länge: 420 mm

Art.-Nr. A500512
GTIN 4015613735481

Topfhandschuhe 600



- Eigenschaften: Mit Flammenschutz
Mit Aufhänger
Stoffdichte: 640 g/m²
- Farbe: Schwarz
- Waschbar: Nein
- Hitzebeständig bis: 250 °C
- Länge: 600 mm

Art.-Nr. A500513
GTIN 4015613735498

Gasherd 650, B700, 4FL, EBO
Ergänzungsprodukte

Kochtopf-Set T4

CNS
18/10



Art.-Nr. A130441
GTIN 4015613403977