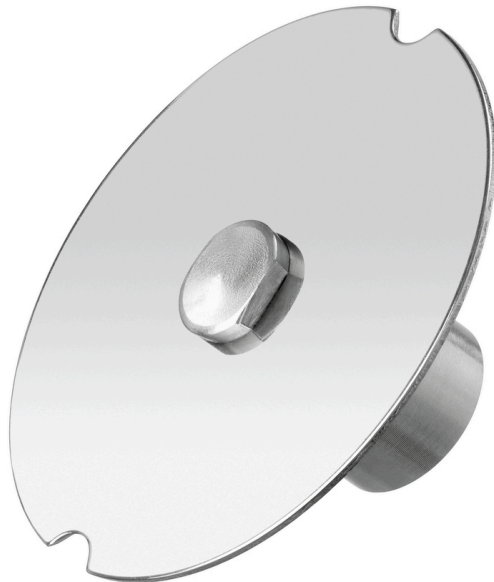


Emulgierscheibe STMS 1000



Beschreibung

Die Emulgierscheibe ist die perfekte Ergänzung zu dem Stabmixer-Set 1000. Mit der Emulgierscheibe verbinden sich auf einfache Weise Komponenten, die sich nur schwer verbinden lassen, wie beispielsweise Öl und Essig. Unter Einsatz dieses Zubehörs gelingen selbstgemachte Dressings, Mayonnaise oder auch Aioli.

Features

- | | |
|--------------------------------|-----------------------|
| • Ausgelegt für: | Stabmixer-Set 1000 |
| • Durchmesser Emulgierscheibe: | 42 mm |
| • Inklusive: | 1 Klingenausbau-Kit |
| • Material: | Edelstahl |
| • Wichtiger Hinweis: | - |
| • Maße: | B 42 x T 42 x H 20 mm |
| • Gewicht: | 0,02 kg |



- ▶ Ausgelegt für:
 - ✓ Stabmixer-Set 1000



- ▶ Durchmesser Emulgierscheibe:
 - ✓ 42 mm



- ▶ Inklusive:
 - ✓ 1 Klingenausbau-Kit