

Aufschnittmaschine 300 R Plus



Beschreibung

Auch in der Gastronomie und im Lebensmittelbereich dürfen Statements gesetzt werden. Die rote Aufschnittmaschine überzeugt durch Design und ihren technischen Features. Das 300er Messer verarbeitet in Verbindung mit dem leistungsstarken Schrägschneider jegliche Art von Wurst zu einem sauber und gleichmäßig geschnittenen Aufschnitt.

Features

• Farbe:	Rot
• Kontrollleuchte:	Ein/Aus
• Anschlusswert:	0.2 kW 230 V 50 Hz
• Ein-/Ausschalter:	Ja
• Durchmesser Messer:	300 mm
• Drehzahl max.:	186 U / Min.
• Schnittstärke:	1 - 15 mm
• Schnittlänge:	230 mm
• Schnitthöhe:	175 mm
• Mit Messerschärfer:	Ja
• Ausführung:	Schrägschneider / Schwerkraftschneider
• Ausgelegt für:	Wurst
• Länge Kabel:	1.4 m
• Schutzart:	IPX3
• Steuerung:	Knebel
• Messerschutz:	2-fach
• Magnetschalter:	Ja

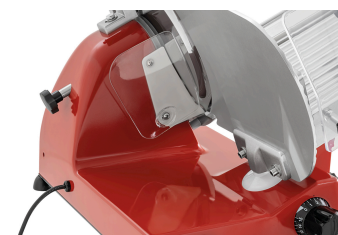
► Weiter auf der nächsten Seite



► Ausgelegt für Wurst



► Effizienter Resthalter



► Saubere Aufschnittführung



► Praktischer Messerschärfer



► Zweifacher Messerschutz

- ✓ Messerschärfer als Messerabdeckung
- ✓ Rückstellung des Messers

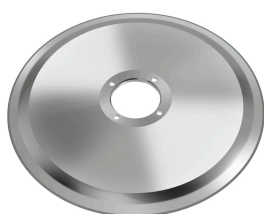
Aufschnittmaschine 300 R Plus

- Aufschnittführung: Ja
- Resthalter: Ja
- Ausführung Schlitten: Abnehmbar
2 Griffe
- Inklusive: 1 Messer 300 Basic
- Material: Aluminium
Lackiert
Plexiglas
Kunststoff
- Wichtiger Hinweis: -
- Maße: B 480 x T 630 x H 460 mm
- Gewicht: 21,1 kg



Aufschnittmaschine 300 R Plus Ergänzungsprodukte

Messer Basic 300



- Durchmesser Messer: 300 mm
- Ausführung Messer: Standard
- Ausgelegt für: Wurst
- Material: Edelstahl
- Wichtiger Hinweis: -
- Maße: B 300 x T 300 x H 21 mm
- Gewicht: 1,6 kg

Art.-Nr. 174064
GTIN 4015613837130

Messer 300, Wellenschliff



- Durchmesser Messer: 300 mm
- Ausführung Messer: Wellenschliff
- Ausgelegt für: Wurst
- Material: Edelstahl
Hartverchromt
- Wichtiger Hinweis: -
- Maße: B 300 x T 300 x H 23 mm

Art.-Nr. 174058
GTIN 4015613658339

Messer 300, antihaftbeschichtet



- Durchmesser Messer: 300 mm
- Ausführung Messer: Antihaftbeschichtet
- Ausgelegt für: Wurst
- Material: Edelstahl
Teflonbeschichtet
- Wichtiger Hinweis: -
- Maße: B 300 x T 300 x H 23 mm

Art.-Nr. 174059
GTIN 4015613658346

Öl- und Fettlöser F1L



- Bestellmengeneinheit: 1 Karton (6 Flaschen)
- Ausgelegt für: Abwaschbare Arbeitsflächen, Edelstahloberflächen
Fliesenwände und -böden
Hochwirksam gegen Beläge in Kaffeekannen
Maschinen, Geräte
- Inhalt: 6 x 1 Liter

Art.-Nr. 173276
GTIN 4015613773339