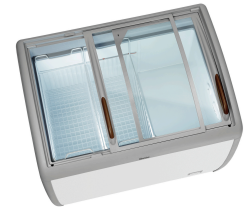
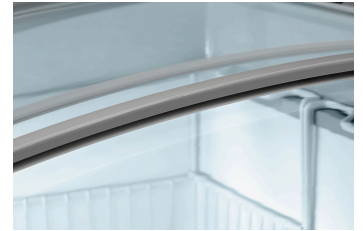


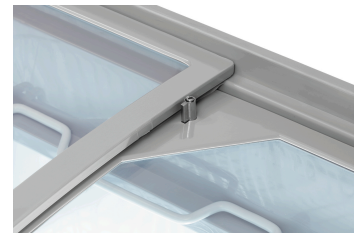
## Eistruhe 300L



► Inhalt: 300 Liter



► 2 Glasschiebedeckel:  
 ✓ Einfachglas, doppelt temperiert  
 ✓ Sicherheitsglas



► LED-Beleuchtung  
 ► Abschließbar

► 4 Lenkrollen  
 ✓ 2 feststellbar



► Sichere Temperatureinstellung  
 ✓ Nur mit Werkzeug möglich

### Beschreibung

Da bekommt jeder spontan Lust auf Eis – Perfekt platziert im Kassensbereich in Supermärkten, Tankstellen oder Kiosken verführt die Eistruhe mit LED-Beleuchtung und 300 Litern Fassungsvermögen jeden Eisliebhaber.

### Features

• Farbe:	Weiß
• Material Innen:	Kunststoff
• Maße innen:	B 845 x T 525 x H 480-300 mm
• Inhalt:	300 Liter
• Nutzinhalt:	185 Liter
• Anzahl Körbe:	2
• Maße Korb:	B 250 x T 520 x H 200 mm
• Temperaturbereich:	-22 °C bis -18 °C
• Temperaturregelung:	Thermostatisch Stufenlos
• Kühlung:	Statisch
• GWP:	3
• Kühlmittel:	R290 / 0,064 kg
• Klimaklasse:	4
• Umgebungstemperatur:	bis 35 °C
• Energieeffizienzklasse:	D (EU Nr. 2019 / 2018)
• Energieverbrauch kWh / Jahr:	677

► Weiter auf der nächsten Seite

## Eistruhe 300L

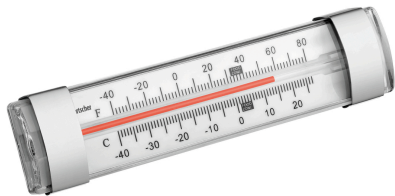
- Isolierung: Cyclopentan C5H10, 70 mm
- Tauwasserverdunstung: Ja
- Automatische Abtaufunktion: Nein
- Steuerung: Verstellerschraube
- Thermostat: Ja
- Temperaturanzeige: Analog
- Kontrollleuchte: Ein/Aus  
In Betrieb  
Kühlung aktiv
- Ein-/Ausschalter: Ja
- Beleuchtung: LED
- Glasschiebedeckel: 2  
Einfachglas, doppelt temperiert
- Sicherheitsglas: Ja
- Abschießbar: Ja
- Lenkrollen: 4 Lenkrollen, 2 feststellbar
- Inklusive: 2 Körbe
- Anschlusswert: 0.164 kW | 230 V | 50 Hz
- Material: Stahlblech, lackiert  
Kunststoff (LDPE)
- Wichtiger Hinweis: -
- Maße: B 990 x T 700 x H 865 mm
- Gewicht: 51 kg



## Eistruhe 300L Ergänzungsprodukte

### Thermometer A250

STAINLESS  
STEEL



- Ausführung: Analog
- Größe Anzeigenfeld: B 98 x H 28 mm
- Mit Temperaturfühler: Nein
- Ausgelegt für: Kühlschränke / Tiefkühlschränke  
Temperaturüberwachung bei Transport und Lagerung

Art.-Nr. 292043  
GTIN 4015613664279

### Thermometer A300

STAINLESS  
STEEL



- Ausführung: Analog
- Größe Anzeigenfeld: Ø 45 mm
- Mit Temperaturfühler: Nein
- Ausgelegt für: Raumtemperaturmessungen  
Kühlschränke / Tiefkühlschränke  
Temperaturüberwachung bei Transport und Lagerung

Art.-Nr. 292048  
GTIN 4015613664262