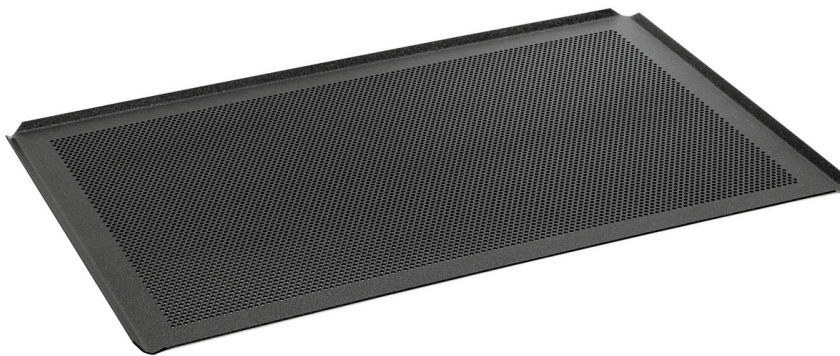


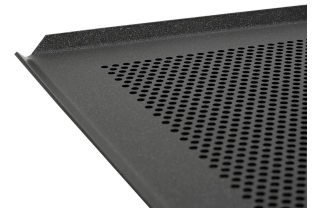
## Lochblech 600x400-ALB



- ▶ Ausführung:
  - ✓ 600 x 400 mm
  - ✓ Aluminium, Antihafbeschichtung



- ▶ Lochung:
  - ✓ 3 mm



- ▶ Rand:
  - ✓ 4 Seiten

### Beschreibung

Lochblech in Bäckereinorm 600 x 400 mm aus Aluminium. Dank der innovativen und robusten Antihafbeschichtung wird ein Anhaften des Backgutes verhindert.

### Features

- |                            |                                  |
|----------------------------|----------------------------------|
| • Durchmesser Lochung:     | 3 mm                             |
| • Bäckereinorm:            | 600 x 400 mm                     |
| • Lochung:                 | Ja                               |
| • Materialstärke:          | 2 mm                             |
| • Rand:                    | 4 Seiten                         |
| • Silikonbeschichtung:     | Nein                             |
| • Temperaturbeständig bis: | 280 °C                           |
| • Material:                | Aluminium<br>Antihafbeschichtung |
| • Wichtiger Hinweis:       | -                                |
| • Maße:                    | B 600 x T 400 x H 15 mm          |
| • Gewicht:                 | 0,95 kg                          |

## Lochblech 600x400-ALB Ergänzungsprodukte

### Topfhandschuhe 300



- Eigenschaften: Mit Flammschutz  
Mit Aufhänger  
Stoffdichte: 640 g/m<sup>2</sup>
- Farbe: Schwarz
- Waschbar: Nein
- Hitzebeständig bis: 250 °C
- Länge: 300 mm

Art.-Nr. A500510  
GTIN 4015613735467

### Topfhandschuhe 370



- Eigenschaften: Mit Flammschutz  
Mit Aufhänger  
Stoffdichte: 640 g/m<sup>2</sup>
- Farbe: Schwarz
- Waschbar: Nein
- Hitzebeständig bis: 250 °C
- Länge: 370 mm

Art.-Nr. A500511  
GTIN 4015613735474

### Topfhandschuhe 420



- Eigenschaften: Mit Flammschutz  
Mit Aufhänger  
Stoffdichte: 640 g/m<sup>2</sup>
- Farbe: Schwarz
- Waschbar: Nein
- Hitzebeständig bis: 250 °C
- Länge: 420 mm

Art.-Nr. A500512  
GTIN 4015613735481

### Topfhandschuhe 600



- Eigenschaften: Mit Flammschutz  
Mit Aufhänger  
Stoffdichte: 640 g/m<sup>2</sup>
- Farbe: Schwarz
- Waschbar: Nein
- Hitzebeständig bis: 250 °C
- Länge: 600 mm

Art.-Nr. A500513  
GTIN 4015613735498