

Kombidämpfer Silversteam2 5230D



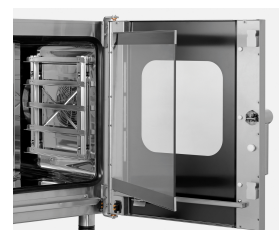
- ▶ Bis zu 5 x 2/3 GN
- ▶ Elektronische Steuerung mit 600 Programmen (300 vorinstalliert, 300 programmierbar), je Programm bis zu 9 Garphasen



- ▶ Rack-Control
 - ✓ Für eine Programmauswahl je Einschub
- ▶ Cooldown in Garphase

Beschreibung

Der ideale Partner in jeder Küche: Bartscher Kombidämpfer mit 5 Einschüben im 2/3 GN Format. Ob mit oder ohne Kerntemperaturfühler – die elektronische Bedienung ermöglicht eine bedarfsgerechte Steuerung aller Garvorgänge. Mit der Rack-Control-Funktion können verschiedene Speisen zu unterschiedlichen Zeiten zubereitet werden. Eine Erleichterung, bei der der Silversteam2 alles für Sie im Blick hat.



- ▶ Doppeltürverglasung, Innentür zur Reinigung einfach zu öffnen
- ▶ Wrasenabzug einfach zu regulieren

Features

- Anschlusswert: 3.3 kW | 230 V | 50 Hz
- Geräteanschluss: Steckerfertig
- Material Garraum: CNS 18/10
- Format Einschübe: 2/3 GN
- Art der Einschübe: Quer
- Anzahl Einschübe: 5
- Abstand zwischen den Einschüben: 74 mm
- Funktionen:
 - Dampferzeugung durch Direkteinspritzung
 - Dämpfen
 - Delta-T-Garen
 - Kombidämpfen
 - Niedertemperaturgaren
 - Reversierender Motorlauf (Lüfterräder)
 - Umluft
 - Cooldown in Garphase
 - Manuelle Beschwadung



- ▶ Auflageschienen herausnehmbar

▶ Weiter auf der nächsten Seite

Kombidämpfer Silversteam2 5230D

• Kochmodus:	Manuell One-Touch Rezeptauswahl Rezept-Tuner
• Rack-Control:	Ja
• Mit Reinigungssystem:	Nein
• Anzahl Garprogramme:	300 vorinstalliert 300 programmierbar
• Anzahl Garphasen:	9
• Temperaturbereich:	50 °C bis 300 °C
• Temperaturregelung:	in 1 °C-Schritten
• Anzahl Lüfter:	1
• Lüftergeschwindigkeit:	3 Stufen
• Zeiteinstellung:	0 bis 5999 Minuten
• Dauerbetrieb:	Ja
• Kerntemperaturfühler-Anschluss:	Front, unten
• USB-Anschluss:	Front, unten
• Wrasenabzug:	Ja
• Wasseranschluss:	3/4"
• Innenbeleuchtung:	Ja
• LED-Anzeige:	Beschwädung Delta-T-Garen Garphasen Kerntemperatur Lüftergeschwindigkeit Programm Temperatur Zeit
• Steuerung:	Touch
• Kontrollleuchte:	-
• Serie:	Silversteam2
• Betriebsart:	Elektro
• Eigenschaften:	Abgerundeter Garraum Auflageschienen herausnehmbar Doppeltürverglasung LED-Beleuchtung in der Tür Steckerfertig
• Inklusive:	1 Rost 2/3 GN 1 Blech 2/3 GN 1 Wasserzulaufschlauch
• Auf Anfrage lieferbar:	-
• Material:	CNS 18/10
• Wichtiger Hinweis:	Ab einer Wasserhärte von 5° dH empfehlen wir ausdrücklich die Vorschaltung eines geeigneten Wasserenthärterers sowie einen Wasserdruck von maximal 3 bar
• Maße:	B 640 x T 775 x H 680 mm
• Gewicht:	60 kg



Kombidämpfer Silversteam2 5230D

Ergänzungsprodukte

Wasserfiltersystem K3600L



- Wasseranschluss: 3/8"
- Wasserdruck: 3 bar
- Farbe: Weiß
- Wasserzulauftemperatur von: 2 °C
- Wasserzulauftemperatur bis: 30 °C

Art.-Nr. 109847
GTIN 4015613743899

Untergestell Silversteam 230

CNS



- Farbe: Silber
- Ausgelegt für: Kombidämpfer 2/3 GN Serie Silversteam2
Kombidämpfer 2/3 GN Serie Silversteam
- Grundboden: Ja
- Füße höhenverstellbar: Nein
- Anlieferungszustand: Bausatz (einfache Montage)
- Material: Chromnickelstahl

Art.-Nr. 115075
GTIN 4015613610641

Lochblech 2/3-AL



- Durchmesser Lochung: 3 mm
- Gastronorm: 2/3 GN
- Lochung: Ja
- Materialstärke: 1.5 mm
- Rand: 4 Seiten, Umschlag
- Silikonbeschichtung: Nein
- Temperaturbeständig bis: 260 °C

Art.-Nr. 100417
GTIN 4015613734729

Kerntemperaturfühler-Set SST2-D4P



- Set bestehend aus: 1 Halterung
1 Kerntemperaturfühler
- Ausgelegt für: Digitale Elektro-Kombidämpfer Serie Silversteam2
- Material Temperaturfühler: Chromnickelstahl
- Einstechtiefe: 90 mm
- Durchmesser Temperaturfühler: 4 mm

Art.-Nr. 116113
GTIN 4015613877747

Kombidämpfer Silversteam2 5230D

Ergänzungsprodukte

Lochblech 2/3-SI



- Durchmesser Lochung: 3 mm
- Gastronorm: 2/3 GN
- Lochung: Ja
- Materialstärke: 1.5 mm
- Rand: 4 Seiten, Umschlag
- Silikonbeschichtung: Ja
- Temperaturbeständig bis: 260 °C

Art.-Nr. 100425
GTIN 4015613734736

Kerntemperaturfühler-Set SST2-D1P



- Set bestehend aus: 1 Halterung
1 Kerntemperaturfühler
- Ausgelegt für: Digitale Elektro-Kombidämpfer Serie Silversteam2
- Material Temperaturfühler: Chromnickelstahl
- Einstehtiefe: 80 mm
- Durchmesser Temperaturfühler: 3 mm

Art.-Nr. 116109
GTIN 4015613866697

Grillhandschuhe 425



Art.-Nr. A500514
GTIN 4015613822433

Kombidämpfer-Beschwadungs-Kit



- Set bestehend aus: 1 Kunststoffkanister (5 Liter)
1 Pumpe
1 Verbindungsschlauch: Kanister - Pumpe (150 cm)
1 Verbindungsschlauch: Pumpe - Beschwadungsrohr (80 cm)
Installationsmaterial

Art.-Nr. 116011
GTIN 4015613595146

Kombidämpfer Silversteam2 5230D

Ergänzungsprodukte

Topfhandschuhe 370



- Eigenschaften: Mit Flammschutz
Mit Aufhänger
Stoffdichte: 640 g/m²
- Farbe: Schwarz
- Waschbar: Nein
- Hitzebeständig bis: 250 °C
- Länge: 370 mm

Art.-Nr. A500511
GTIN 4015613735474

Kombidämpfer-Handbrause

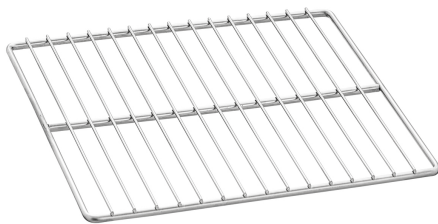


- Wasseranschluss: 1/2"
- Länge Schlauch: 2 m
- Eigenschaften: Absperrventil für Festwasseranschluss 1/2"
- Inklusive: 1 Halterung
- Material: Kunststoff
Metall
- Wichtiger Hinweis: -

Art.-Nr. 116005
GTIN 4015613587189

GN Rost 2/3

CNS
18/10



- Serie: Top Line
- Norm: EN 631
- Gastronorm: 2/3 GN
- Material: CNS 18/10
- Wichtiger Hinweis: -
- Maße: B 325 x T 355 x H 9 mm
- Gewicht: 0,74 kg

Art.-Nr. 134091
GTIN 4015613890319

GN-Behälter, 2/3, T65, gelocht

CNS
18/10



- Inhalt: 5.5 Liter
- Stapelbar: Ja
- Ausführung: Mit Perforation (gelocht)
- Verstärkter Rand: Nein
- Eigenschaften: -
- Oberfläche: Glänzend
- Tiefe Behälter: 65 mm

Art.-Nr. A103065
GTIN 4015613278940

Kombidämpfer Silversteam2 5230D

Ergänzungsprodukte

Druckminderer



- Wasserdruck: 1 - 6 bar (voreingestellt auf 3 bar)
- Anschluss: 3/4"
- Betriebstemperatur max.: 65 °C
- Eingangsdruck max.: 16 bar
- Material: Messing
Verchromt
- Wichtiger Hinweis: -

Art.-Nr. 533051
GTIN 4015613468617

GN-Behälter, 2/3, T65

CNS
18/10



- Inhalt: 5.5 Liter
- Stapelbar: Ja
- Ausführung: Ohne Perforation
- Verstärkter Rand: Nein
- Eigenschaften: -
- Oberfläche: Glänzend
- Tiefe Behälter: 65 mm

Art.-Nr. A125065
GTIN 4015613271217

Smoker-Box 1160



STAINLESS
STEEL



- Ausführung: Mit Heizspirale
- Ausgelegt für: Kombidämpfer
- Bestehend aus: Netzteil
Smoker-Box
- Fassungsvermögen: 1.16 Liter
- Maße Smoker-Box: B 125 x T 470 x H 75 mm
- Geeignetes Brennmaterial: Handelsübliche Smoker-Materialien

Art.-Nr. 117712
GTIN 4015613779195

GN-Behälter, 2/3, T100

CNS
18/10



- Inhalt: 9 Liter
- Stapelbar: Ja
- Ausführung: Ohne Perforation
- Verstärkter Rand: Nein
- Eigenschaften: -
- Oberfläche: Glänzend
- Tiefe Behälter: 100 mm

Art.-Nr. A125100
GTIN 4015613271224

Kombidämpfer Silversteam2 5230D

Ergänzungsprodukte

GN-Behälter, 2/3GN,T65, Basic Line

CNS

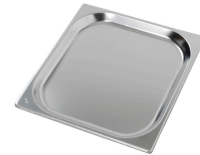


- Inhalt: 5.5 Liter
- Stapelbar: Ja
- Ausführung: Ohne Perforation
- Verstärkter Rand: Nein
- Oberfläche: Seidenmatt
- Tiefe Behälter: 65 mm
- Serie: Basic Line

Art.-Nr. 723065
GTIN 4015613695648

GN Blech 2/3

CNS
18/10



- Inhalt: 2.3 Liter
- Stapelbar: Ja
- Ausführung: Ohne Perforation
- Verstärkter Rand: Ja
- Eigenschaften: -
- Oberfläche: Seidenmatt
- Tiefe Behälter: 20 mm

Art.-Nr. A101195
GTIN 4015613271781

GN-Behälter, 2/3 GN,T20, Basic Line

CNS



- Inhalt: 2.3 Liter
- Stapelbar: Ja
- Ausführung: Ohne Perforation
- Verstärkter Rand: Nein
- Oberfläche: Seidenmatt
- Tiefe Behälter: 20 mm
- Serie: Basic Line

Art.-Nr. 723020
GTIN 4015613695624

GN-Behälter, 2/3GN,T100, Basic Line

CNS



- Inhalt: 9 Liter
- Stapelbar: Ja
- Ausführung: Ohne Perforation
- Verstärkter Rand: Nein
- Eigenschaften: -
- Oberfläche: Seidenmatt
- Tiefe Behälter: 100 mm

Art.-Nr. 723100
GTIN 4015613695655

Kombidämpfer Silversteam2 5230D Ergänzungsprodukte

Kraftreiniger F1L



- Bestellmengeneinheit: 1 Karton (6 Flaschen)
- Ausgelegt für: Manuelle Reinigung stark verschmutzter Oberflächen
Grill-, Ofen- und Kombidämpferreinigung (ohne Reinigungssystem)
Herde, Dunstabzugshauben, Kippbratpfannen etc.

Art.-Nr. 173278
GTIN 4015613773346

Intensiv-Kraftreiniger F1L



- Bestellmengeneinheit: 1 Karton (6 Flaschen)

Art.-Nr. 173280
GTIN 4015613773353