

## Kombidämpfer Silversteam2 P-5110DRS



### Beschreibung

Mehr Effizienz und Zeitersparnis mit dem Kombidämpfer Silversteam2 P 5 x 1/1 GN durch das Extra an Power. Voll bestückte Garräume sind dank hoher Leistung und der Rack-Control-Funktion kein Problem. Reduzierte Garzeiten, schnellere Aufheizzeiten, ein einfaches Handling und das Reinigungssystem sprechen einfach für sich.

### Features

- Anschlusswert: 7.7 kW | 400 V | 50 Hz
- Geräteanschluss: 3 NAC
- Material Garraum: CNS 18/10
- Format Einschübe: 1/1 GN
- Art der Einschübe: 600 x 400 mm
- Anzahl Einschübe: 5
- Abstand zwischen den Einschüben: 74 mm



- ▶ Kombidämpfer Silversteam P
- ✓ Mit hoher Leistung
- ✓ Bis zu 5 x 1/1 GN



- ▶ Automatisches 3-stufiges Reinigungssystem mit Trocknungsprogramm



- ▶ Rack-Control
- ✓ Für eine Programmauswahl je Einschub
- ▶ Schnellere Aufheiz- und Wieder-Aufheizzeiten
- ▶ Reduzierte Garzeiten um bis zu 16 %
- ▶ Am besten geeignet für stark gefüllte Garräume



- ▶ Elektronische Steuerung mit 600 Programmen (300 vorinstalliert, 300 programmierbar), je Programm bis zu 9 Garphasen
- ▶ Cooldown in Garphase

▶ Weiter auf der nächsten Seite

## Kombidämpfer Silversteam2 P-5110DRS



- Funktionen:
  - Automatisches 3-stufiges Reinigungssystem mit Trocknungsprogramm
  - Dampferzeugung durch Direkteinspritzung
  - Dämpfen
  - Delta-T-Garen
  - Kombidämpfen
  - Niedertemperaturgaren
  - Reversierender Motorlauf (Lüfterräder)
  - Umluft
  - Cooldown in Garphase
  - Manuelle Beschwadung
- Kochmodus:
  - Manuell
  - One-Touch Rezeptauswahl
  - Rezept-Tuner
- Rack-Control: Ja
- Mit Reinigungssystem: Ja
- Anzahl Garprogramme: 300 vorinstalliert  
300 programmierbar
- Anzahl Garphasen: 9
- Temperaturbereich: 50 °C bis 300 °C
- Temperaturregelung: in 1 °C-Schritten
- Anzahl Lüfter: 1
- Lüftergeschwindigkeit: 3 Stufen
- Zeiteinstellung: 0 bis 5999 Minuten
- Dauerbetrieb: Ja
- Kerntemperaturfühler-Anschluss: Front, unten
- USB-Anschluss: Front, unten
- Wrasenabzug: Ja
- Wasseranschluss: 3/4"
- Innenbeleuchtung: Ja
- LED-Anzeige:
  - Beschwadung
  - Delta-T-Garen
  - Garphasen
  - Kerntemperatur
  - Lüftergeschwindigkeit
  - Programm
  - Temperatur
  - Zeit
  - Touch
- Steuerung: Touch
- Kontrollleuchte: -
- Serie: Silversteam2
- Betriebsart: Elektro
- Eigenschaften:
  - Abgerundeter Garraum
  - Auflageschienen herausnehmbar
  - Doppeltürverglasung
  - LED-Beleuchtung in der Tür
  - Steckdose (500 W) für den Anschluss einer Dunstabzugshaube
  - Schnellere Aufheiz- und Wieder-Aufheizzeiten
  - Reduzierte Garzeiten um bis zu 16 %
  - Am besten geeignet für stark gefüllte Garräume
- Inklusive:
  - 1 Rost 1/1 GN
  - 1 Blech 1/1 GN
  - 1 Wasserzulaufschlauch
  - 1 Zulaufschlauch für Reinigungsmittel
- Auf Anfrage lieferbar: -
- Material: CNS 18/10
- Wichtiger Hinweis:
  - Ab einer Wasserhärte von 5° dH empfehlen wir ausdrücklich die Vorschaltung eines geeigneten Wasserenthärterers sowie einen Wasserdruck von maximal 3 bar
- Maße: B 905 x T 845 x H 665 mm
- Gewicht: 89,5 kg

## Kombidämpfer Silversteam2 P-5110DRS

### Ergänzungsprodukte

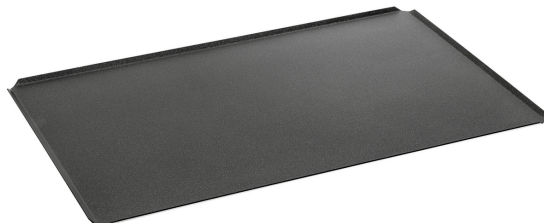
#### Grillplatte 5300



- Gastronorm: 1/1 GN
- Ausführung Bratfläche: Rautiert
- Mit Saftrinne: Ja
- Material: Aluminiumguss
- Wichtiger Hinweis: -
- Maße: B 530 x T 325 x H 15 mm
- Gewicht: 2,8 kg

Art.-Nr. 106576  
GTIN 4015613660783

#### Backblech 600x400-ALB



- Bäckereinorm: 600 x 400 mm
- Lochung: Nein
- Materialstärke: 2 mm
- Rand: 4 Seiten
- Silikonbeschichtung: Nein
- Temperaturbeständig bis: 280 °C

Art.-Nr. 100439  
GTIN 4015613863511

#### Druckminderer



- Wasserdruck: 1 - 6 bar (voreingestellt auf 3 bar)
- Anschluss: 3/4"
- Betriebstemperatur max.: 65 °C
- Eingangsdruck max.: 16 bar
- Material: Messing  
Verchromt
- Wichtiger Hinweis: -

Art.-Nr. 533051  
GTIN 4015613468617

#### Kochpergament 1/1 GN



- Bestellmengeneinheit: 1 Karton (500 Bögen)
- GN-fähig: Ja
- Format je Bogen: 1/1 GN, B 530 x T 325 mm
- Hitzebeständig bis: 220 °C
- Material: Papier
- Wichtiger Hinweis: -
- Maße: B 530 x T 325 x H 1 mm

Art.-Nr. 150687  
GTIN 4015613711423

## Kombidämpfer Silversteam2 P-5110DRS

### Ergänzungsprodukte

#### Wasserfiltersystem K3600L



- Wasseranschluss: 3/8"
- Wasserdruck: 3 bar
- Farbe: Weiß
- Wasserzulauftemperatur von: 2 °C
- Wasserzulauftemperatur bis: 30 °C

Art.-Nr. 109847  
GTIN 4015613743899

#### GN-Behälter, 1/1 GN,T65, Basic Line

CNS



- Inhalt: 9 Liter
- Stapelbar: Ja
- Ausführung: Ohne Perforation
- Verstärkter Rand: Nein
- Oberfläche: Seidenmatt
- Tiefe Behälter: 65 mm
- Serie: Basic Line

Art.-Nr. 711065  
GTIN 4015613695587

#### Topfhandschuhe 370



- Eigenschaften: Mit Flammschutz  
Mit Aufhänger  
Stoffdichte: 640 g/m<sup>2</sup>
- Farbe: Schwarz
- Waschbar: Nein
- Hitzebeständig bis: 250 °C
- Länge: 370 mm

Art.-Nr. A500511  
GTIN 4015613735474

#### GN-Behälter 1/1, T20

CNS  
18/10



- Inhalt: 3.4 Liter
- Stapelbar: Ja
- Ausführung: Ohne Perforation
- Verstärkter Rand: Nein
- Eigenschaften: -
- Oberfläche: Glänzend
- Tiefe Behälter: 20 mm

Art.-Nr. A121025  
GTIN 4016098166722

## Kombidämpfer Silversteam2 P-5110DRS

### Ergänzungsprodukte

#### GN-Behälter, 1/1, T200

CNS  
18/10



- Inhalt: 28 Liter
- Stapelbar: Ja
- Ausführung: Ohne Perforation
- Verstärkter Rand: Nein
- Eigenschaften: -
- Oberfläche: Glänzend
- Tiefe Behälter: 200 mm

Art.-Nr. A121200  
GTIN 4015613271071

#### Dunstabzugshaube Silversteam2



STAINLESS  
STEEL



- Anzahl Gebläsemotoren/Abluftausgänge: 1
- Regulierung Gebläse: Knebel  
Manuell  
Stufenlos
- Motorleistung: 383 W
- Ein-/Ausschalter: Ja

Art.-Nr. 116116  
GTIN 4015613866710

#### Backblech 1/1-AL



- Gastronorm: 1/1 GN
- Lochung: Nein
- Materialstärke: 1.5 mm
- Rand: 4 Seiten, Umschlag
- Silikonbeschichtung: Nein
- Temperaturbeständig bis: 260 °C
- Material: Aluminium

Art.-Nr. 100426  
GTIN 4015613734743

#### Kombidämpferreiniger F10L



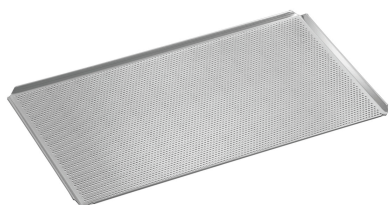
- Bestellmengeneinheit: 1 Kanister
- Ausgelegt für: Kombidämpfer mit automatischem Dosiersystem
- Inhalt: 10 Liter
- Ausführung: Flüssig
- Ph-Wert: 13
- HACCP-konform: Ja

Art.-Nr. 173279  
GTIN 4015613767925

## Kombidämpfer Silversteam2 P-5110DRS

### Ergänzungsprodukte

#### Lochblech 1/1-AL



- Durchmesser Lochung: 3 mm
- Gastronorm: 1/1 GN
- Lochung: Ja
- Materialstärke: 1.5 mm
- Rand: 4 Seiten, Umschlag
- Silikonbeschichtung: Nein
- Temperaturbeständig bis: 260 °C

Art.-Nr. 100427  
GTIN 4015613734750

#### Intensiv-Kraftreiniger F1L



- Bestellmengeneinheit: 1 Karton (6 Flaschen)

Art.-Nr. 173280  
GTIN 4015613773353

#### Kombidämpfer-Beschwadungskit



- Set bestehend aus:
  - 1 Kunststoffkanister (5 Liter)
  - 1 Pumpe
  - 1 Verbindungsschlauch: Kanister - Pumpe (150 cm)
  - 1 Verbindungsschlauch: Pumpe - Beschwadungsrohr (80 cm)
  - Installationsmaterial

Art.-Nr. 116011  
GTIN 4015613595146

#### Untergestell Silversteam 110

CNS  
18/10



- Anzahl Einschübe: 10
- Format Einschübe: 1/1 GN
- Art der Einschübe: Längs
- Höhenverstellbar: 741 mm bis 790 mm
- Farbe: Silber
- Ausgelegt für: Kombidämpfer 1/1 GN Serie Silversteam2  
Kombidämpfer 1/1 GN Serie Silversteam

Art.-Nr. 115069  
GTIN 4015613602486

## Kombidämpfer Silversteam2 P-5110DRS

### Ergänzungsprodukte

#### Untergestell Silversteam 2-110

CNS



- Anzahl Einschübe: 6
- Format Einschübe: 1/1 GN
- Art der Einschübe: Längs
- Höhenverstellbar: 400 mm bis 450 mm
- Farbe: Silber
- Ausgelegt für: Kombidämpfer 1/1 GN Serie Silversteam2  
Kombidämpfer 1/1 GN Serie Silversteam

Art.-Nr. 115071  
GTIN 4015613617589

#### Kerntemperaturfühler-Set SST2-D4P



- Set bestehend aus: 1 Halterung  
1 Kerntemperaturfühler
- Ausgelegt für: Digitale Elektro-Kombidämpfer Serie Silversteam2
- Material Temperaturfühler: Chromnickelstahl
- Einstechtiefe: 90 mm
- Durchmesser Temperaturfühler: 4 mm

Art.-Nr. 116113  
GTIN 4015613877747

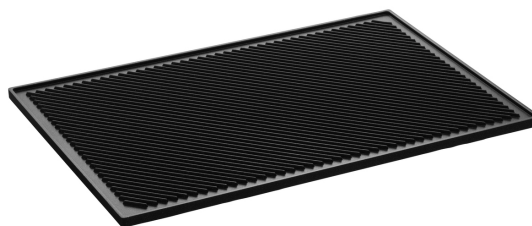
#### Auflageschienen 6040 SST2-5110



- Ausgelegt für: Kombidämpfer 5 x 1/1 GN Serie Silversteam2
- Format Einschübe: 600 x 400 mm
- Abstand zwischen den Einschüben: 90 mm
- Anzahl Einschübe: 4
- Material: CNS 18/10
- Wichtiger Hinweis: -

Art.-Nr. 117151  
GTIN 4015613866666

#### Wende-Grillplatte EGR60400



- Eigenschaften: Beidseitig nutzbar
- Ausführung: Eckig  
1 Seite gerillt  
1 Seite glatt
- Material: Aluguss  
Beschichtet
- Wichtiger Hinweis: -

Art.-Nr. 100437  
GTIN 4015613863481

## Kombidämpfer Silversteam2 P-5110DRS

### Ergänzungsprodukte

#### GN-Behälter, 1/1 GN, T20, Basic Line

CNS



- Inhalt: 3.4 Liter
- Stapelbar: Ja
- Ausführung: Ohne Perforation
- Verstärkter Rand: Nein
- Oberfläche: Seidenmatt
- Tiefe Behälter: 20 mm
- Serie: Basic Line

Art.-Nr. 711020  
GTIN 4015613695556

#### Lochblech 1/1-SI



- Durchmesser Lochung: 3 mm
- Gastronorm: 1/1 GN
- Lochung: Ja
- Materialstärke: 1.5 mm
- Rand: 4 Seiten, Umschlag
- Silikonbeschichtung: Ja
- Temperaturbeständig bis: 260 °C

Art.-Nr. 100428  
GTIN 4015613734767

#### GN-Behälter, 1/1GN,T100, Basic Line

CNS



- Inhalt: 14 Liter
- Stapelbar: Ja
- Ausführung: Ohne Perforation
- Verstärkter Rand: Nein
- Oberfläche: Seidenmatt
- Tiefe Behälter: 100 mm
- Serie: Basic Line

Art.-Nr. 711100  
GTIN 4015613695594

#### Garkorb 110

STAINLESS  
STEEL



- Gastronorm: 1/1 GN
- Maße Korb: B 490 x T 275 x H 50 mm
- Inhalt: 7 Liter
- Material: Edelstahl
- Wichtiger Hinweis: -
- Maße: B 536 x T 326 x H 61 mm
- Gewicht: 1,1 kg

Art.-Nr. 900300  
GTIN 4015613788111

## Kombidämpfer Silversteam2 P-5110DRS

### Ergänzungsprodukte

#### GN-Behälter, 1/1, T65

CNS  
18/10



- Inhalt: 9 Liter
- Stapelbar: Ja
- Ausführung: Ohne Perforation
- Verstärkter Rand: Nein
- Eigenschaften: -
- Oberfläche: Glänzend
- Tiefe Behälter: 65 mm

Art.-Nr. A121065  
GTIN 4016098162755

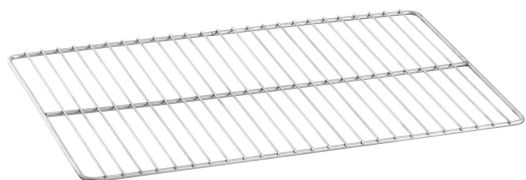
#### Grillhandschuhe 425



Art.-Nr. A500514  
GTIN 4015613822433

#### GN Rost 1/1, CNS

CNS  
18/10



- Serie: Top Line
- Norm: EN 631
- Gastronorm: 1/1 GN
- Material: CNS 18/10
- Wichtiger Hinweis: -
- Maße: B 325 x T 530 x H 10 mm
- Gewicht: 0,94 kg

Art.-Nr. A101091  
GTIN 4016098175250

#### Kombidämpferreiniger RS-5L



- Bestellmengeneinheit: 1 Kanister
- Ausgelegt für: Kombidämpfer mit automatischem Dosiersystem
- Inhalt: 5 kg
- Ausführung: Flüssig
- Ph-Wert: 14
- HACCP-konform: Nein

Art.-Nr. 116299V  
GTIN 4015613813042

## Kombidämpfer Silversteam2 P-5110DRS

### Ergänzungsprodukte

#### Kombidämpfer-Handbrause



- Wasseranschluss: 1/2"
- Länge Schlauch: 2 m
- Eigenschaften: Absperrventil für Festwasseranschluss 1/2"
- Inklusive: 1 Halterung
- Material: Kunststoff  
Metall
- Wichtiger Hinweis: -

Art.-Nr. 116005  
GTIN 4015613587189

#### Kondensationshaube Silversteam2



- Anzahl Gebläsemotoren/Abluftausgänge: 1
- Regulierung Gebläse: Knebel  
Manuell  
Stufenlos
- Motorleistung: 383 W
- Ein-/Ausschalter: Ja

Art.-Nr. 116119  
GTIN 4015613866727

#### Kraftreiniger F1L



- Bestellmengenheit: 1 Karton (6 Flaschen)
- Ausgelegt für: Manuelle Reinigung stark verschmutzter Oberflächen  
Grill-, Ofen- und Kombidämpferreinigung (ohne Reinigungssystem)  
Herde, Dunstabzugshauben, Kippbratpfannen etc.

Art.-Nr. 173278  
GTIN 4015613773346

#### Lochblech 600x400-ALB



- Durchmesser Lochung: 3 mm
- Bäckereinorm: 600 x 400 mm
- Lochung: Ja
- Materialstärke: 2 mm
- Rand: 4 Seiten
- Silikonbeschichtung: Nein
- Temperaturbeständig bis: 280 °C

Art.-Nr. 100438  
GTIN 4015613863504

## Kombidämpfer Silversteam2 P-5110DRS

### Ergänzungsprodukte

#### Smoker-Box 1160



- Ausführung: Mit Heizspirale
- Ausgelegt für: Kombidämpfer
- Bestehend aus: Netzteil  
Smoker-Box
- Fassungsvermögen: 1.16 Liter
- Maße Smoker-Box: B 125 x T 470 x H 75 mm
- Geeignetes Brennmaterial: Handelsübliche Smoker-Materialien

Art.-Nr. 117712  
GTIN 4015613779195

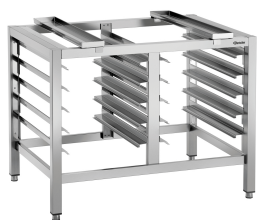
#### Blech 1/1GN, 20 mm



- Inhalt: 3.5 Liter
- Stapelbar: Ja
- Ausführung: Ohne Perforation
- Verstärkter Rand: Ja
- Eigenschaften: -
- Oberfläche: Seidenmatt
- Tiefe Behälter: 20 mm

Art.-Nr. A101185  
GTIN 4015613271729

#### Untergestell Silversteam2 6040



- Anzahl Einschübe: 10
- Format Einschübe: 1/1 GN  
600 x 400 mm
- Art der Einschübe: Längs
- Höhenverstellbar: 740 mm bis 790 mm
- Farbe: Silber
- Ausgelegt für: Kombidämpfer 1/1 GN Serie Silversteam2

Art.-Nr. 115089  
GTIN 4015613877730

#### Kerntemperaturfühler-Set SST2-D1P



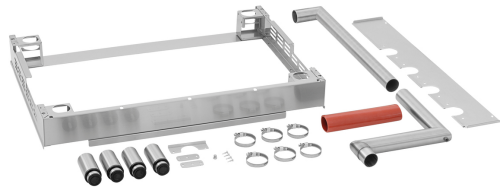
- Set bestehend aus: 1 Halterung  
1 Kerntemperaturfühler
- Ausgelegt für: Digitale Elektro-Kombidämpfer Serie Silversteam2
- Material Temperaturfühler: Chromnickelstahl
- Einstechtiefe: 80 mm
- Durchmesser Temperaturfühler: 3 mm

Art.-Nr. 116109  
GTIN 4015613866697

## Kombidämpfer Silversteam2 P-5110DRS

### Ergänzungsprodukte

#### VerbindungsKit Silversteam2



- Ausgelegt für: Elektro-Kombidämpfer 1/1 GN Serie Silversteam2
- Kombinationsmöglichkeiten: 5 x 1/1 GN auf 5 x 1/1 GN  
5 x 1/1 GN auf 7 x 1/1 GN
- Maße Rahmen: B 905 x T 620 x H 115 mm

Art.-Nr. 116112  
GTIN 4015613866703