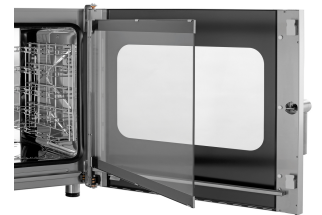


## Kombidämpfer Silversteam2 5110M



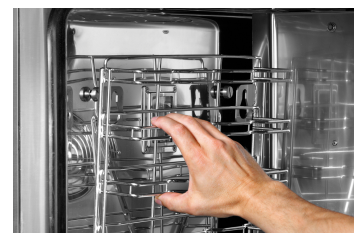
- ▶ Bis zu 5 x 1/1 GN
- ▶ Einfache Knebelbedienung



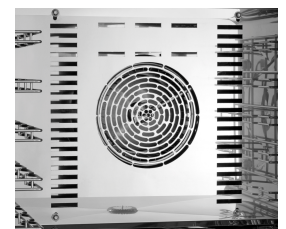
- ▶ Doppeltürverglasung, Innentür zur Reinigung einfach zu öffnen



- ▶ Wrasenabzug einfach zu regulieren



- ▶ Auflageschienen herausnehmbar



- ▶ Lüftergeschwindigkeit in 2 Stufen regulierbar

### Beschreibung

Der ideale Partner in jeder Küche: Bartscher Kombidämpfer der Serie Silversteam2 mit 5 Einschüben im 1/1 GN Format. Ob Umluftgaren, Dampfgaren, Kombidämpfen oder Niedertemperaturgaren – die manuelle Bedienung ermöglicht eine unkomplizierte, bedarfsgerechte Steuerung aller Garvorgänge – wahlweise mit oder Kerntemperaturfühler.

### Features

- Anschlusswert: 6.3 kW | 400 V | 50 Hz
- Geräteanschluss: 3 NAC
- Material Garraum: CNS 18/10
- Format Einschübe: 1/1 GN
- Art der Einschübe: 600 x 400 mm
- Anzahl Einschübe: Quer
- Abstand zwischen den Einschüben: 5
- Funktionen: 74 mm
- Kochmodus: Dampferzeugung durch Direkteinspritzung
- Rack-Control: Dämpfen
- Mit Reinigungssystem: Kombidämpfen
- Niedertemperaturgaren
- Reversierender Motorlauf (Lüfterräder)
- Umluft
- Kochmodus: -
- Rack-Control: Nein
- Mit Reinigungssystem: Nein

▶ Weiter auf der nächsten Seite

## Kombidämpfer Silversteam2 5110M

• Anzahl Garprogramme:	1
• Anzahl Garphasen:	1
• Temperaturbereich:	50 °C bis 280 °C
• Temperaturregelung:	Stufenlos
• Anzahl Lüfter:	1
• Lüftergeschwindigkeit:	2 Stufen
• Zeiteinstellung:	0 bis 120 Minuten
• Dauerbetrieb:	Ja
• Kerntemperaturfühler-Anschluss:	Seitlich
• USB-Anschluss:	-
• Wrasenabzug:	Ja
• Wasseranschluss:	3/4"
• Innenbeleuchtung:	Ja
• LED-Anzeige:	Beschwadung Kerntemperatur Temperatur Zeit
• Steuerung:	Knebel
• Kontrollleuchte:	Ein/Aus Temperatur
• Serie:	Silversteam2
• Betriebsart:	Elektro
• Eigenschaften:	Abgerundeter Garraum Auflageschienen herausnehmbar Doppeltürverglasung LED-Beleuchtung in der Tür Steckdose (500 W) für den Anschluss einer Dunstabzugshaube
• Inklusive:	1 Rost 1/1 GN 1 Blech 1/1 GN 1 Wasserzulaufschlauch
• Auf Anfrage lieferbar:	-
• Material:	CNS 18/10
• Wichtiger Hinweis:	Ab einer Wasserhärte von 5° dH empfehlen wir ausdrücklich die Vorschaltung eines geeigneten Wasserenthärterers sowie einen Wasserdruck von maximal 3 bar
• Maße:	B 905 x T 840 x H 680 mm
• Gewicht:	87 kg



## Kombidämpfer Silversteam2 5110M

### Ergänzungsprodukte

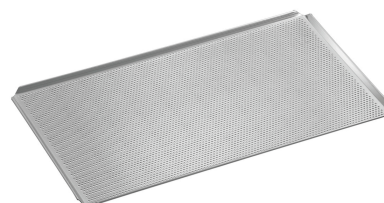
#### Backblech 600x400-ALB



- Bäckereinorm: 600 x 400 mm
- Lochung: Nein
- Materialstärke: 2 mm
- Rand: 4 Seiten
- Silikonbeschichtung: Nein
- Temperaturbeständig bis: 280 °C

Art.-Nr. 100439  
GTIN 4015613863511

#### Lochblech 1/1-AL



- Durchmesser Lochung: 3 mm
- Gastronorm: 1/1 GN
- Lochung: Ja
- Materialstärke: 1.5 mm
- Rand: 4 Seiten, Umschlag
- Silikonbeschichtung: Nein
- Temperaturbeständig bis: 260 °C

Art.-Nr. 100427  
GTIN 4015613734750

#### Wasserfiltersystem K3600L



- Wasseranschluss: 3/8"
- Wasserdruck: 3 bar
- Farbe: Weiß
- Wasserzulauftemperatur von: 2 °C
- Wasserzulauftemperatur bis: 30 °C

Art.-Nr. 109847  
GTIN 4015613743899

#### Druckminderer



- Wasserdruck: 1 - 6 bar (voreingestellt auf 3 bar)
- Anschluss: 3/4"
- Betriebstemperatur max.: 65 °C
- Eingangsdruck max.: 16 bar
- Material: Messing  
Verchromt
- Wichtiger Hinweis: -

Art.-Nr. 533051  
GTIN 4015613468617

## Kombidämpfer Silversteam2 5110M

### Ergänzungsprodukte

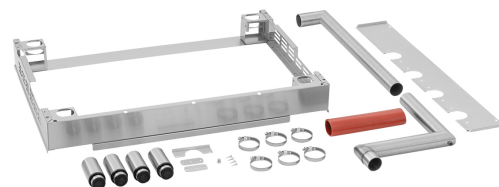
#### Kombidämpfer-Handbrause



- Wasseranschluss: 1/2"
- Länge Schlauch: 2 m
- Eigenschaften: Absperrventil für Festwasseranschluss 1/2"
- Inklusive: 1 Halterung
- Material: Kunststoff  
Metall
- Wichtiger Hinweis: -

Art.-Nr. 116005  
GTIN 4015613587189

#### Verbindungskit Silversteam2



- Ausgelegt für: Elektro-Kombidämpfer 1/1 GN Serie Silversteam2
- Kombinationsmöglichkeiten: 5 x 1/1 GN auf 5 x 1/1 GN  
5 x 1/1 GN auf 7 x 1/1 GN
- Maße Rahmen: B 905 x T 620 x H 115 mm

Art.-Nr. 116112  
GTIN 4015613866703

#### Untergestell Silversteam 2-110

CNS



- Anzahl Einschübe: 6
- Format Einschübe: 1/1 GN
- Art der Einschübe: Längs
- Höhenverstellbar: 400 mm bis 450 mm
- Farbe: Silber
- Ausgelegt für: Kombidämpfer 1/1 GN Serie Silversteam2  
Kombidämpfer 1/1 GN Serie Silversteam

Art.-Nr. 115071  
GTIN 4015613617589

#### Untergestell Silversteam 110

CNS  
18/10



- Anzahl Einschübe: 10
- Format Einschübe: 1/1 GN
- Art der Einschübe: Längs
- Höhenverstellbar: 741 mm bis 790 mm
- Farbe: Silber
- Ausgelegt für: Kombidämpfer 1/1 GN Serie Silversteam2  
Kombidämpfer 1/1 GN Serie Silversteam

Art.-Nr. 115069  
GTIN 4015613602486

## Kombidämpfer Silversteam2 5110M

### Ergänzungsprodukte

#### GN-Behälter, 1/1 GN, T20, Basic Line

CNS



- Inhalt: 3.4 Liter
- Stapelbar: Ja
- Ausführung: Ohne Perforation
- Verstärkter Rand: Nein
- Oberfläche: Seidenmatt
- Tiefe Behälter: 20 mm
- Serie: Basic Line

Art.-Nr. 711020  
GTIN 4015613695556

#### Garkorb 110

STAINLESS  
STEEL



- Gastronorm: 1/1 GN
- Maße Korb: B 490 x T 275 x H 50 mm
- Inhalt: 7 Liter
- Material: Edelstahl
- Wichtiger Hinweis: -
- Maße: B 536 x T 326 x H 61 mm
- Gewicht: 1,1 kg

Art.-Nr. 900300  
GTIN 4015613788111

#### GN-Behälter, 1/1GN,T100, Basic Line

CNS



- Inhalt: 14 Liter
- Stapelbar: Ja
- Ausführung: Ohne Perforation
- Verstärkter Rand: Nein
- Oberfläche: Seidenmatt
- Tiefe Behälter: 100 mm
- Serie: Basic Line

Art.-Nr. 711100  
GTIN 4015613695594

#### Grillhandschuhe 425



Art.-Nr. A500514  
GTIN 4015613822433

## Kombidämpfer Silversteam2 5110M

### Ergänzungsprodukte

#### GN-Behälter, 1/1, T65

CNS  
18/10



- Inhalt: 9 Liter
- Stapelbar: Ja
- Ausführung: Ohne Perforation
- Verstärkter Rand: Nein
- Eigenschaften: -
- Oberfläche: Glänzend
- Tiefe Behälter: 65 mm

Art.-Nr. A121065  
GTIN 4016098162755

#### Kraftreiniger F1L

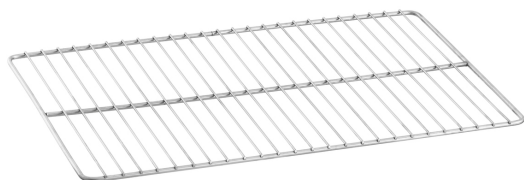


- Bestellmengeneinheit: 1 Karton (6 Flaschen)
- Ausgelegt für: Manuelle Reinigung stark verschmutzter Oberflächen  
Grill-, Ofen- und Kombidämpferreinigung (ohne Reinigungssystem)  
Herde, Dunstabzugshauben, Kippbratpfannen etc.

Art.-Nr. 173278  
GTIN 4015613773346

#### GN Rost 1/1, CNS

CNS  
18/10



- Serie: Top Line
- Norm: EN 631
- Gastronorm: 1/1 GN
- Material: CNS 18/10
- Wichtiger Hinweis: -
- Maße: B 325 x T 530 x H 10 mm
- Gewicht: 0,95 kg

Art.-Nr. A101091  
GTIN 4016098175250

#### Kondensationshaube Silversteam2



- Anzahl Gebläsemotoren/Abluftausgänge: 1
- Regulierung Gebläse: Knebel  
Manuell  
Stufenlos
- Motorleistung: 383 W
- Ein-/Ausschalter: Ja

Art.-Nr. 116119  
GTIN 4015613866727

## Kombidämpfer Silversteam2 5110M

### Ergänzungsprodukte

#### Lochblech 600x400-ALB



- Durchmesser Lochung: 3 mm
- Bäckereinorm: 600 x 400 mm
- Lochung: Ja
- Materialstärke: 2 mm
- Rand: 4 Seiten
- Silikonbeschichtung: Nein
- Temperaturbeständig bis: 280 °C

Art.-Nr. 100438  
GTIN 4015613863504

#### Blech 1/1GN, 20 mm

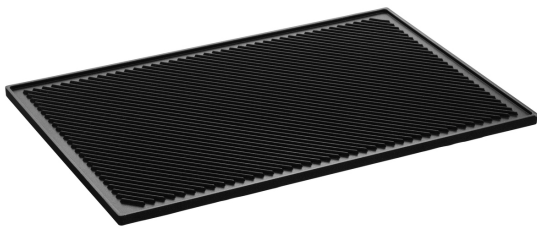
CNS  
18/10



- Inhalt: 3.5 Liter
- Stapelbar: Ja
- Ausführung: Ohne Perforation
- Verstärkter Rand: Ja
- Eigenschaften: -
- Oberfläche: Seidenmatt
- Tiefe Behälter: 20 mm

Art.-Nr. A101185  
GTIN 4015613271729

#### Wende-Grillplatte EGR60400



- Eigenschaften: Beidseitig nutzbar
- Ausführung: Eckig
- Material: 1 Seite gerillt
- Wichtiger Hinweis: 1 Seite glatt
- Material: Aluguss
- Wichtiger Hinweis: Beschichtet
- Wichtiger Hinweis: -

Art.-Nr. 100437  
GTIN 4015613863481

#### Smoker-Box 1160



STAINLESS  
STEEL



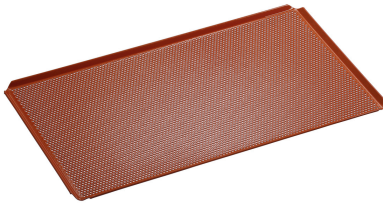
- Ausführung: Mit Heizspirale
- Ausgelegt für: Kombidämpfer
- Bestehend aus: Netzteil
- Fassungsvermögen: Smoker-Box
- Maße Smoker-Box: 1.16 Liter
- Geeignetes Brennmaterial: B 125 x T 470 x H 75 mm
- Geeignetes Brennmaterial: Handelsübliche Smoker-Materialien

Art.-Nr. 117712  
GTIN 4015613779195

## Kombidämpfer Silversteam2 5110M

### Ergänzungsprodukte

#### Lochblech 1/1-SI



- Durchmesser Lochung: 3 mm
- Gastronorm: 1/1 GN
- Lochung: Ja
- Materialstärke: 1.5 mm
- Rand: 4 Seiten, Umschlag
- Silikonbeschichtung: Ja
- Temperaturbeständig bis: 260 °C

Art.-Nr. 100428  
GTIN 4015613734767

#### Auflageschienen 6040 SST2-5110



- Ausgelegt für: Kombidämpfer 5 x 1/1 GN Serie Silversteam2
- Format Einschübe: 600 x 400 mm
- Abstand zwischen den Einschüben: 90 mm
- Anzahl Einschübe: 4
- Material: CNS 18/10
- Wichtiger Hinweis: -

Art.-Nr. 117151  
GTIN 4015613866666

#### Kerntemperaturfühler-Set SST2-M1P

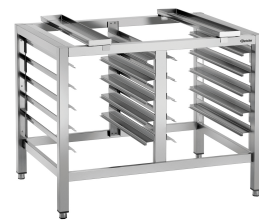


- Set bestehend aus: 1 Halterung  
1 Kerntemperaturfühler
- Ausgelegt für: Manuelle Elektro-Kombidämpfer Serie Silversteam2
- Material Temperaturfühler: Chromnickelstahl
- Einstechtiefe: 80 mm
- Durchmesser Temperaturfühler: 3 mm

Art.-Nr. 116108  
GTIN 4015613868523

#### Untergestell Silversteam2 6040

CNS  
18/10



- Anzahl Einschübe: 10
- Format Einschübe: 1/1 GN  
600 x 400 mm
- Art der Einschübe: Längs
- Höhenverstellbar: 740 mm bis 790 mm
- Farbe: Silber
- Ausgelegt für: Kombidämpfer 1/1 GN Serie Silversteam2

Art.-Nr. 115089  
GTIN 4015613877730

## Kombidämpfer Silversteam2 5110M

### Ergänzungsprodukte

#### Grillplatte 5300



- Gastronorm: 1/1 GN
- Ausführung Bratfläche: Rautiert
- Mit Safrinne: Ja
- Material: Aluminiumguss
- Wichtiger Hinweis: -
- Maße: B 530 x T 325 x H 15 mm
- Gewicht: 2,8 kg

Art.-Nr. 106576  
GTIN 4015613660783

#### GN-Behälter, 1/1 GN, T65, Basic Line



- Inhalt: 9 Liter
- Stapelbar: Ja
- Ausführung: Ohne Perforation
- Verstärkter Rand: Nein
- Oberfläche: Seidenmatt
- Tiefe Behälter: 65 mm
- Serie: Basic Line

Art.-Nr. 711065  
GTIN 4015613695587

#### Kochpergament 1/1 GN



- Bestellmengeneinheit: 1 Karton (500 Bögen)
- GN-fähig: Ja
- Format je Bogen: 1/1 GN, B 530 x T 325 mm
- Hitzebeständig bis: 220 °C
- Material: Papier
- Wichtiger Hinweis: -
- Maße: B 530 x T 325 x H 1 mm

Art.-Nr. 150687  
GTIN 4015613711423

#### GN-Behälter 1/1, T20



- Inhalt: 3.4 Liter
- Stapelbar: Ja
- Ausführung: Ohne Perforation
- Verstärkter Rand: Nein
- Eigenschaften: -
- Oberfläche: Glänzend
- Tiefe Behälter: 20 mm

Art.-Nr. A121025  
GTIN 4016098166722

## Kombidämpfer Silversteam2 5110M

### Ergänzungsprodukte

#### Topfhandschuhe 370



- Eigenschaften: Mit Flammschutz  
Mit Aufhänger  
Stoffdichte: 640 g/m<sup>2</sup>  
Schwarz
- Farbe: Schwarz
- Waschbar: Nein
- Hitzebeständig bis: 250 °C
- Länge: 370 mm

Art.-Nr. A500511  
GTIN 4015613735474

#### Kombidämpfer-Beschwadungskit



- Set bestehend aus: 1 Kunststoffkanister (5 Liter)  
1 Pumpe  
1 Verbindungsschlauch: Kanister - Pumpe (150 cm)  
1 Verbindungsschlauch: Pumpe - Beschwadungsrohr (80 cm)  
Installationsmaterial

Art.-Nr. 116011  
GTIN 4015613595146

#### GN-Behälter, 1/1, T200

CNS  
18/10



- Inhalt: 28 Liter
- Stapelbar: Ja
- Ausführung: Ohne Perforation
- Verstärkter Rand: Nein
- Eigenschaften: -
- Oberfläche: Glänzend
- Tiefe Behälter: 200 mm

Art.-Nr. A121200  
GTIN 4015613271071

#### Intensiv-Kraftreiniger F1L



- Bestellmengeneinheit: 1 Karton (6 Flaschen)

Art.-Nr. 173280  
GTIN 4015613773353

## Kombidämpfer Silversteam2 5110M

### Ergänzungsprodukte

#### Dunstabzugshaube Silversteam2



- Anzahl Gebläsemotoren/Abluftausgänge: 1
- Regulierung Gebläse: Knebel  
Manuell  
Stufenlos
- Motorleistung: 383 W
- Ein-/Ausschalter: Ja

Art.-Nr. 116116  
GTIN 4015613866710

#### Backblech 1/1-AL



- Gastronorm: 1/1 GN
- Lochung: Nein
- Materialstärke: 1.5 mm
- Rand: 4 Seiten, Umschlag
- Silikonbeschichtung: Nein
- Temperaturbeständig bis: 260 °C
- Material: Aluminium

Art.-Nr. 100426  
GTIN 4015613734743