

Kombidämpfer Silversteam2 P-5110D



Beschreibung

Mehr Effizienz und Zeitersparnis mit dem Kombidämpfer Silversteam2 P 5 x 1/1 GN durch das Extra an Power. Voll bestückte Garräume sind dank hoher Leistung und der Rack-Control-Funktion kein Problem. Reduzierte Garzeiten, schnellere Aufheizzeiten und ein einfaches Handling sprechen einfach für sich.

Features

- Anschlusswert: 7.7 kW | 400 V | 50 Hz
- Geräteanschluss: 3 NAC
- Material Garraum: CNS 18/10
- Format Einschübe: 1/1 GN
- Art der Einschübe: 600 x 400 mm
- Anzahl Einschübe: 5
- Abstand zwischen den Einschüben: 74 mm
- Funktionen: Dampferzeugung durch Direkteinspritzung
Dämpfen
Delta-T-Garen
Kombidämpfen
Niedertemperaturgaren
Reversierender Motorlauf (Lüfterräder)
Umluft
Cooldown in Garphase
Manuelle Beschwadung

► Weiter auf der nächsten Seite



- Kombidämpfer Silversteam2 P
- ✓ Mit hoher Leistung
- ✓ Bis zu 5 x 1/1 GN



- Rack-Control
- ✓ Für eine Programmauswahl je Einschub

- Schnellere Aufheiz- und Wieder-Aufheizzeiten
- Reduzierte Garzeiten um bis zu 16 %
- Am besten geeignet für stark gefüllte Garräume



- Elektronische Steuerung mit 600 Programmen (300 vorinstalliert, 300 programmierbar), je Programm bis zu 9 Garphasen

- Cooldown in Garphase



- Doppeltürverglasung, Innentür zur Reinigung einfach zu öffnen

Kombidämpfer Silversteam2 P-5110D

- Kochmodus: Manuell
One-Touch Rezeptauswahl
Rezept-Tuner
- Rack-Control: Ja
- Mit Reinigungssystem: Nein
- Anzahl Garprogramme: 300 vorinstalliert
300 programmierbar
- Anzahl Garphasen: 9
- Temperaturbereich: 50 °C bis 300 °C
- Temperaturregelung: in 1 °C-Schritten
- Anzahl Lüfter: 1
- Lüftergeschwindigkeit: 3 Stufen
- Zeiteinstellung: 0 bis 5999 Minuten
- Dauerbetrieb: Ja
- Kerntemperaturfühler-Anschluss: Front, unten
- USB-Anschluss: Front, unten
- Wrasenabzug: Ja
- Wasseranschluss: 3/4"
- Innenbeleuchtung: Ja
- LED-Anzeige: Beschädigung
Delta-T-Garen
Garphasen
Kerntemperatur
Lüftergeschwindigkeit
Programm
Temperatur
Zeit
- Steuerung: Touch
- Kontrollleuchte: -
- Serie: Silversteam2
- Betriebsart: Elektro
- Eigenschaften: Abgerundeter Garraum
Auflageschienen herausnehmbar
Doppeltürverglasung
LED-Beleuchtung in der Tür
Steckdose (500 W) für den Anschluss einer Dunstabzugshaube
Schnellere Aufheiz- und Wieder-Aufheizzeiten
Reduzierte Garzeiten um bis zu 16 %
Am besten geeignet für stark gefüllte Garräume
- Inklusive: 1 Rost 1/1 GN
1 Blech 1/1 GN
1 Wasserzulaufschlauch
- Auf Anfrage lieferbar: -
- Material: CNS 18/10
- Wichtiger Hinweis: Ab einer Wasserhärte von 5° dH empfehlen wir ausdrücklich die Vorschaltung eines geeigneten Wasserenthärterers sowie einen Wasserdruck von maximal 3 bar
- Maße: B 905 x T 840 x H 680 mm
- Gewicht: 89 kg



Kombidämpfer Silversteam2 P-5110D

Ergänzungsprodukte

Topfhandschuhe 370



- Eigenschaften: Mit Flammschutz
Mit Aufhänger
Stoffdichte: 640 g/m²
- Farbe: Schwarz
- Waschbar: Nein
- Hitzebeständig bis: 250 °C
- Länge: 370 mm

Art.-Nr. A500511
GTIN 4015613735474

GN-Behälter, 1/1, T200

CNS
18/10



- Inhalt: 28 Liter
- Stapelbar: Ja
- Ausführung: Ohne Perforation
- Verstärkter Rand: Nein
- Eigenschaften: -
- Oberfläche: Glänzend
- Tiefe Behälter: 200 mm

Art.-Nr. A121200
GTIN 4015613271071

Kochpergament 1/1 GN



- Bestellmengeneinheit: 1 Karton (500 Bögen)
- GN-fähig: Ja
- Format je Bogen: 1/1 GN, B 530 x T 325 mm
- Hitzebeständig bis: 220 °C
- Material: Papier
- Wichtiger Hinweis: -
- Maße: B 530 x T 325 x H 1 mm

Art.-Nr. 150687
GTIN 4015613711423

GN-Behälter 1/1, T20

CNS
18/10



- Inhalt: 3.4 Liter
- Stapelbar: Ja
- Ausführung: Ohne Perforation
- Verstärkter Rand: Nein
- Eigenschaften: -
- Oberfläche: Glänzend
- Tiefe Behälter: 20 mm

Art.-Nr. A121025
GTIN 4016098166722

Kombidämpfer Silversteam2 P-5110D

Ergänzungsprodukte

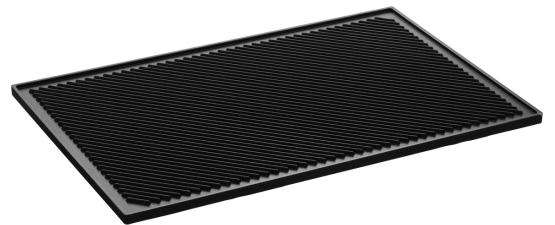
Kombidämpfer-Beschwadungskit



- Set bestehend aus:
 - 1 Kunststoffkanister (5 Liter)
 - 1 Pumpe
 - 1 Verbindungsschlauch: Kanister - Pumpe (150 cm)
 - 1 Verbindungsschlauch: Pumpe - Beschwadungsrohr (80 cm)
 - Installationsmaterial

Art.-Nr. 116011
GTIN 4015613595146

Wende-Grillplatte EGR60400



- Eigenschaften: Beidseitig nutzbar
- Ausführung:
 - Eckig
 - 1 Seite gerillt
 - 1 Seite glatt
- Material:
 - Aluguss
 - Beschichtet
- Wichtiger Hinweis: -

Art.-Nr. 100437
GTIN 4015613863481

Grillplatte 5300



- Gastronorm: 1/1 GN
- Ausführung Bratfläche: Rautiert
- Mit Saftrinne: Ja
- Material: Aluminiumguss
- Wichtiger Hinweis: -
- Maße: B 530 x T 325 x H 15 mm
- Gewicht: 2,8 kg

Art.-Nr. 106576
GTIN 4015613660783

GN-Behälter, 1/1 GN,T65, Basic Line



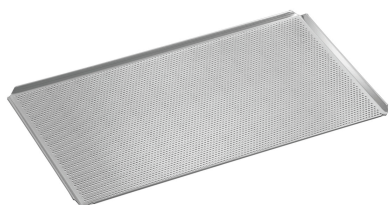
- Inhalt: 9 Liter
- Stapelbar: Ja
- Ausführung: Ohne Perforation
- Verstärkter Rand: Nein
- Oberfläche: Seidenmatt
- Tiefe Behälter: 65 mm
- Serie: Basic Line

Art.-Nr. 711065
GTIN 4015613695587

Kombidämpfer Silversteam2 P-5110D

Ergänzungsprodukte

Lochblech 1/1-AL



- Durchmesser Lochung: 3 mm
- Gastronorm: 1/1 GN
- Lochung: Ja
- Materialstärke: 1.5 mm
- Rand: 4 Seiten, Umschlag
- Silikonbeschichtung: Nein
- Temperaturbeständig bis: 260 °C

Art.-Nr. 100427
GTIN 4015613734750

Druckminderer



- Wasserdruck: 1 - 6 bar (voreingestellt auf 3 bar)
- Anschluss: 3/4"
- Betriebstemperatur max.: 65 °C
- Eingangsdruck max.: 16 bar
- Material: Messing Verchromt
- Wichtiger Hinweis: -

Art.-Nr. 533051
GTIN 4015613468617

Kerntemperaturfühler-Set SST2-D1P

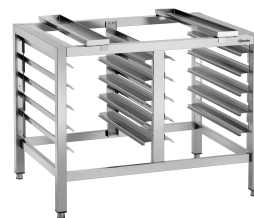


- Set bestehend aus: 1 Halterung
1 Kerntemperaturfühler
- Ausgelegt für: Digitale Elektro-Kombidämpfer Serie Silversteam2
- Material Temperaturfühler: Chromnickelstahl
- Einstehtiefe: 80 mm
- Durchmesser Temperaturfühler: 3 mm

Art.-Nr. 116109
GTIN 4015613866697

Untergestell Silversteam2 6040

CNS
18/10



- Anzahl Einschübe: 10
- Format Einschübe: 1/1 GN
600 x 400 mm
- Art der Einschübe: Längs
- Höhenverstellbar: 740 mm bis 790 mm
- Farbe: Silber
- Ausgelegt für: Kombidämpfer 1/1 GN Serie Silversteam2

Art.-Nr. 115089
GTIN 4015613877730

Kombidämpfer Silversteam2 P-5110D

Ergänzungsprodukte

Kombidämpfer-Handbrause



- Wasseranschluss: 1/2"
- Länge Schlauch: 2 m
- Eigenschaften: Absperrventil für Festwasseranschluss 1/2"
- Inklusive: 1 Halterung
- Material: Kunststoff
Metall
- Wichtiger Hinweis: -

Art.-Nr. 116005
GTIN 4015613587189

Intensiv-Kraftreiniger F1L



- Bestellmengeneinheit: 1 Karton (6 Flaschen)

Art.-Nr. 173280
GTIN 4015613773353

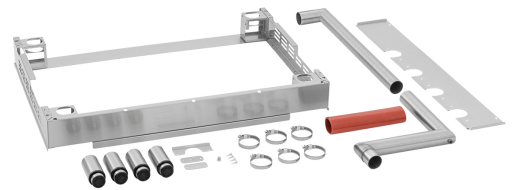
Backblech 1/1-AL



- Gastronorm: 1/1 GN
- Lochung: Nein
- Materialstärke: 1.5 mm
- Rand: 4 Seiten, Umschlag
- Silikonbeschichtung: Nein
- Temperaturbeständig bis: 260 °C
- Material: Aluminium

Art.-Nr. 100426
GTIN 4015613734743

VerbindungsKit Silversteam2



- Ausgelegt für: Elektro-Kombidämpfer 1/1 GN Serie Silversteam2
- Kombinationsmöglichkeiten: 5 x 1/1 GN auf 5 x 1/1 GN
5 x 1/1 GN auf 7 x 1/1 GN
- Maße Rahmen: B 905 x T 620 x H 115 mm

Art.-Nr. 116112
GTIN 4015613866703

Kombidämpfer Silversteam2 P-5110D

Ergänzungsprodukte

Untergestell Silversteam 110

CNS
18/10



- Anzahl Einschübe: 10
- Format Einschübe: 1/1 GN
- Art der Einschübe: Längs
- Höhenverstellbar: 741 mm bis 790 mm
- Farbe: Silber
- Ausgelegt für: Kombidämpfer 1/1 GN Serie Silversteam2
Kombidämpfer 1/1 GN Serie Silversteam

Art.-Nr. 115069
GTIN 4015613602486

Backblech 600x400-ALB



- Bäckereinorm: 600 x 400 mm
- Lochung: Nein
- Materialstärke: 2 mm
- Rand: 4 Seiten
- Silikonbeschichtung: Nein
- Temperaturbeständig bis: 280 °C

Art.-Nr. 100439
GTIN 4015613863511

GN-Behälter, 1/1, T65

CNS
18/10



- Inhalt: 9 Liter
- Stapelbar: Ja
- Ausführung: Ohne Perforation
- Verstärkter Rand: Nein
- Eigenschaften: -
- Oberfläche: Glänzend
- Tiefe Behälter: 65 mm

Art.-Nr. A121065
GTIN 4016098162755

Kraftreiniger F1L



- Bestellmengeneinheit: 1 Karton (6 Flaschen)
- Ausgelegt für: Manuelle Reinigung stark verschmutzter Oberflächen
Grill-, Ofen- und Kombidämpferreinigung (ohne Reinigungssystem)
Herde, Dunstabzugshauben, Kippbratpfannen etc.

Art.-Nr. 173278
GTIN 4015613773346

Kombidämpfer Silversteam2 P-5110D

Ergänzungsprodukte

GN-Behälter, 1/1GN,T100, Basic Line

CNS



- Inhalt: 14 Liter
- Stapelbar: Ja
- Ausführung: Ohne Perforation
- Verstärkter Rand: Nein
- Oberfläche: Seidenmatt
- Tiefe Behälter: 100 mm
- Serie: Basic Line

Art.-Nr. 711100
GTIN 4015613695594

Grillhandschuhe 425



Art.-Nr. A500514
GTIN 4015613822433

GN-Behälter, 1/1 GN, T20, Basic Line

CNS



- Inhalt: 3.4 Liter
- Stapelbar: Ja
- Ausführung: Ohne Perforation
- Verstärkter Rand: Nein
- Oberfläche: Seidenmatt
- Tiefe Behälter: 20 mm
- Serie: Basic Line

Art.-Nr. 711020
GTIN 4015613695556

Kondensationshaube Silversteam2



- Anzahl Gebläsemotoren/Abluftausgänge: 1
- Regulierung Gebläse: Knebel
Manuell
Stufenlos
- Motorleistung: 383 W
- Ein-/Ausschalter: Ja

Art.-Nr. 116119
GTIN 4015613866727

Kombidämpfer Silversteam2 P-5110D

Ergänzungsprodukte

Garkorb 110



- Gastronorm: 1/1 GN
- Maße Korb: B 490 x T 275 x H 50 mm
- Inhalt: 7 Liter
- Material: Edelstahl
- Wichtiger Hinweis: -
- Maße: B 536 x T 326 x H 61 mm
- Gewicht: 1,1 kg

Art.-Nr. 900300
GTIN 4015613788111

Smoker-Box 1160



- Ausführung: Mit Heizspirale
- Ausgelegt für: Kombidämpfer
- Bestehend aus: Netzteil
Smoker-Box
- Fassungsvermögen: 1.16 Liter
- Maße Smoker-Box: B 125 x T 470 x H 75 mm
- Geeignetes Brennmaterial: Handelsübliche Smoker-Materialien

Art.-Nr. 117712
GTIN 4015613779195

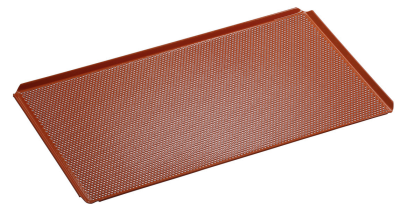
Wasserfiltersystem K3600L



- Wasseranschluss: 3/8"
- Wasserdruck: 3 bar
- Farbe: Weiß
- Wasserzulauftemperatur von: 2 °C
- Wasserzulauftemperatur bis: 30 °C

Art.-Nr. 109847
GTIN 4015613743899

Lochblech 1/1-SI



- Durchmesser Lochung: 3 mm
- Gastronorm: 1/1 GN
- Lochung: Ja
- Materialstärke: 1.5 mm
- Rand: 4 Seiten, Umschlag
- Silikonbeschichtung: Ja
- Temperaturbeständig bis: 260 °C

Art.-Nr. 100428
GTIN 4015613734767

Kombidämpfer Silversteam2 P-5110D

Ergänzungsprodukte

Kerntemperaturfühler-Set SST2-D4P



- Set bestehend aus: 1 Halterung
1 Kerntemperaturfühler
- Ausgelegt für: Digitale Elektro-Kombidämpfer Serie Silversteam2
- Material Temperaturfühler: Chromnickelstahl
- Einstehtiefe: 90 mm
- Durchmesser Temperaturfühler: 4 mm

Art.-Nr. 116113
GTIN 4015613877747

Untergestell Silversteam 2-110

CNS



- Anzahl Einschübe: 6
- Format Einschübe: 1/1 GN
- Art der Einschübe: Längs
- Höhenverstellbar: 400 mm bis 450 mm
- Farbe: Silber
- Ausgelegt für: Kombidämpfer 1/1 GN Serie Silversteam2
Kombidämpfer 1/1 GN Serie Silversteam

Art.-Nr. 115071
GTIN 4015613617589

Dunstabzugshaube Silversteam2

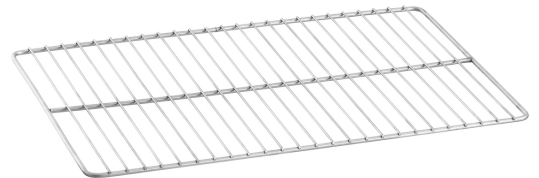


- Anzahl Gebläsemotoren/Abluftausgänge: 1
- Regulierung Gebläse: Knebel
Manuell
Stufenlos
- Motorleistung: 383 W
- Ein-/Ausschalter: Ja

Art.-Nr. 116116
GTIN 4015613866710

GN Rost 1/1, CNS

CNS 18/10



- Serie: Top Line
- Norm: EN 631
- Gastronorm: 1/1 GN
- Material: CNS 18/10
- Wichtiger Hinweis: -
- Maße: B 325 x T 530 x H 10 mm
- Gewicht: 0,94 kg

Art.-Nr. A101091
GTIN 4016098175250

Kombidämpfer Silversteam2 P-5110D

Ergänzungsprodukte

Auflageschienen 6040 SST2-5110



- Ausgelegt für: Kombidämpfer 5 x 1/1 GN Serie Silversteam2
- Format Einschübe: 600 x 400 mm
- Abstand zwischen den Einschüben: 90 mm
- Anzahl Einschübe: 4
- Material: CNS 18/10
- Wichtiger Hinweis: -

Art.-Nr. 117151
GTIN 4015613866666

Blech 1/1GN, 20 mm

CNS
18/10



- Inhalt: 3.5 Liter
- Stapelbar: Ja
- Ausführung: Ohne Perforation
- Verstärkter Rand: Ja
- Eigenschaften: -
- Oberfläche: Seidenmatt
- Tiefe Behälter: 20 mm

Art.-Nr. A101185
GTIN 4015613271729

Lochblech 600x400-ALB



- Durchmesser Lochung: 3 mm
- Bäckereinorm: 600 x 400 mm
- Lochung: Ja
- Materialstärke: 2 mm
- Rand: 4 Seiten
- Silikonbeschichtung: Nein
- Temperaturbeständig bis: 280 °C

Art.-Nr. 100438
GTIN 4015613863504