

Kombidämpfer Silversteam2 P-5230D



- ▶ Kombidämpfer Silversteam P
 - ✓ Mit hoher Leistung
 - ✓ Bis zu 5 x 2/3 GN



- ▶ Rack-Control
 - ✓ Für eine Programmauswahl je Einschub

- ▶ Schnellere Aufheiz- und Wieder-Aufheizzeiten
- ▶ Reduzierte Garzeiten um bis zu 30 %
- ▶ Am besten geeignet für stark gefüllte Garräume

Beschreibung

Mehr Effizienz und Zeitersparnis mit dem Kombidämpfer Silversteam2 P 5 x 2/3 GN durch das Extra an Power. Voll bestückte Garräume sind dank hoher Leistung und der Rack-Control-Funktion kein Problem. Reduzierte Garzeiten, schnellere Aufheizzeiten und ein einfaches Handling sprechen einfach für sich.

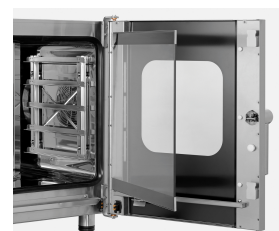
Features

- Anschlusswert: 4.8 kW | 400 V | 50 Hz
- Geräteanschluss: 3 NAC
- Material Garraum: CNS 18/10
- Format Einschübe: 2/3 GN
- Art der Einschübe: Quer
- Anzahl Einschübe: 5
- Abstand zwischen den Einschüben: 74 mm
- Funktionen:
 - Dampferzeugung durch Direkteinspritzung
 - Dämpfen
 - Delta-T-Garen
 - Kombidämpfen
 - Niedertemperaturgaren
 - Reversierender Motorlauf (Lüfterräder)
 - Umluft
 - Cooldown in Garphase
 - Manuelle Beschwadung



- ▶ Elektronische Steuerung mit 600 Programmen (300 vorinstalliert, 300 programmierbar), je Programm bis zu 9 Garphasen

- ▶ Cooldown in Garphase



- ▶ Doppeltürverglasung, Innentür zur Reinigung einfach zu öffnen

▶ Weiter auf der nächsten Seite

Kombidämpfer Silversteam2 P-5230D

- Kochmodus: Manuell
One-Touch Rezeptauswahl
Rezept-Tuner
- Rack-Control: Ja
- Mit Reinigungssystem: Nein
- Anzahl Garprogramme: 300 vorinstalliert
300 programmierbar
- Anzahl Garphasen: 9
- Temperaturbereich: 50 °C bis 300 °C
- Temperaturregelung: in 1 °C-Schritten
- Anzahl Lüfter: 1
- Lüftergeschwindigkeit: 3 Stufen
- Zeiteinstellung: 0 bis 5999 Minuten
- Dauerbetrieb: Ja
- Kerntemperaturfühler-Anschluss: Front, unten
- USB-Anschluss: Front, unten
- Wrasenabzug: Ja
- Wasseranschluss: 3/4"
- Innenbeleuchtung: Ja
- LED-Anzeige: Beschädigung
Delta-T-Garen
Garphasen
Kerntemperatur
Lüftergeschwindigkeit
Programm
Temperatur
Zeit
- Steuerung: Touch
- Kontrollleuchte: -
- Serie: Silversteam2
- Betriebsart: Elektro
- Eigenschaften: Abgerundeter Garraum
Auflageschienen herausnehmbar
Doppeltürverglasung
LED-Beleuchtung in der Tür
Schnellere Aufheiz- und Wieder-Aufheizzeiten
Reduzierte Garzeiten um bis zu 30 %
Am besten geeignet für stark gefüllte Garräume
- Inklusive: 1 Rost 2/3 GN
1 Blech 2/3 GN
1 Wasserzulaufschlauch
- Auf Anfrage lieferbar: -
- Material: CNS 18/10
- Wichtiger Hinweis: Ab einer Wasserhärte von 5° dH empfehlen wir ausdrücklich die Vorschaltung eines geeigneten Wasserenthärterers sowie einen Wasserdruck von maximal 3 bar
- Maße: B 640 x T 775 x H 680 mm
- Gewicht: 60 kg



Kombidämpfer Silversteam2 P-5230D

Ergänzungsprodukte

Kraftreiniger F1L



- Bestellmengeneinheit: 1 Karton (6 Flaschen)
- Ausgelegt für: Manuelle Reinigung stark verschmutzter Oberflächen
Grill-, Ofen- und Kombidämpferreinigung (ohne Reinigungssystem)
Herde, Dunstabzugshauben, Kippbratpfannen etc.

Art.-Nr. 173278
GTIN 4015613773346

Topfhandschuhe 370



- Eigenschaften: Mit Flammenschutz
Mit Aufhänger
Stoffdichte: 640 g/m²
- Farbe: Schwarz
- Waschbar: Nein
- Hitzebeständig bis: 250 °C
- Länge: 370 mm

Art.-Nr. A500511
GTIN 4015613735474

Grillhandschuhe 425



Art.-Nr. A500514
GTIN 4015613822433

Lochblech 2/3-SI



- Durchmesser Lochung: 3 mm
- Gastronorm: 2/3 GN
- Lochung: Ja
- Materialstärke: 1.5 mm
- Rand: 4 Seiten, Umschlag
- Silikonbeschichtung: Ja
- Temperaturbeständig bis: 260 °C

Art.-Nr. 100425
GTIN 4015613734736

Kombidämpfer Silversteam2 P-5230D

Ergänzungsprodukte

Lochblech 2/3-AL

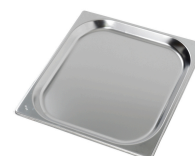


- Durchmesser Lochung: 3 mm
- Gastronorm: 2/3 GN
- Lochung: Ja
- Materialstärke: 1.5 mm
- Rand: 4 Seiten, Umschlag
- Silikonbeschichtung: Nein
- Temperaturbeständig bis: 260 °C

Art.-Nr. 100417
GTIN 4015613734729

GN Blech 2/3

CNS
18/10



- Inhalt: 2.3 Liter
- Stapelbar: Ja
- Ausführung: Ohne Perforation
- Verstärkter Rand: Ja
- Eigenschaften: -
- Oberfläche: Seidenmatt
- Tiefe Behälter: 20 mm

Art.-Nr. A101195
GTIN 4015613271781

GN-Behälter, 2/3, T100

CNS
18/10



- Inhalt: 9 Liter
- Stapelbar: Ja
- Ausführung: Ohne Perforation
- Verstärkter Rand: Nein
- Eigenschaften: -
- Oberfläche: Glänzend
- Tiefe Behälter: 100 mm

Art.-Nr. A125100
GTIN 4015613271224

GN-Behälter, 2/3, T65

CNS
18/10



- Inhalt: 5.5 Liter
- Stapelbar: Ja
- Ausführung: Ohne Perforation
- Verstärkter Rand: Nein
- Eigenschaften: -
- Oberfläche: Glänzend
- Tiefe Behälter: 65 mm

Art.-Nr. A125065
GTIN 4015613271217

Kombidämpfer Silversteam2 P-5230D

Ergänzungsprodukte

Intensiv-Kraftreiniger F1L



- Bestellmengeneinheit: 1 Karton (6 Flaschen)

Art.-Nr. 173280
GTIN 4015613773353

GN-Behälter, 2/3GN,T65, Basic Line

CNS



- Inhalt: 5.5 Liter
- Stapelbar: Ja
- Ausführung: Ohne Perforation
- Verstärkter Rand: Nein
- Oberfläche: Seidenmatt
- Tiefe Behälter: 65 mm
- Serie: Basic Line

Art.-Nr. 723065
GTIN 4015613695648

GN-Behälter, 2/3GN,T100, Basic Line

CNS

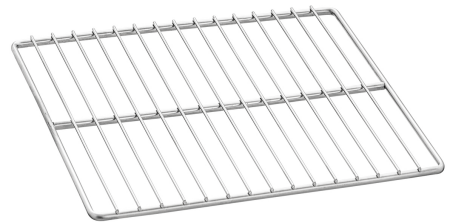


- Inhalt: 9 Liter
- Stapelbar: Ja
- Ausführung: Ohne Perforation
- Verstärkter Rand: Nein
- Eigenschaften: -
- Oberfläche: Seidenmatt
- Tiefe Behälter: 100 mm

Art.-Nr. 723100
GTIN 4015613695655

GN Rost 2/3

CNS
18/10



- Serie: Top Line
- Norm: EN 631
- Gastronorm: 2/3 GN
- Material: CNS 18/10
- Wichtiger Hinweis: -
- Maße: B 325 x T 355 x H 9 mm
- Gewicht: 0,74 kg

Art.-Nr. 134091
GTIN 4015613890319

Kombidämpfer Silversteam2 P-5230D

Ergänzungsprodukte

GN-Behälter, 2/3, T65, gelocht

CNS
18/10



- Inhalt: 5.5 Liter
- Stapelbar: Ja
- Ausführung: Mit Perforation (gelocht)
- Verstärkter Rand: Nein
- Eigenschaften: -
- Oberfläche: Glänzend
- Tiefe Behälter: 65 mm

Art.-Nr. A103065
GTIN 4015613278940

Kombidämpfer-Beschwadungskit



- Set bestehend aus:
 - 1 Kunststoffkanister (5 Liter)
 - 1 Pumpe
 - 1 Verbindungsschlauch: Kanister - Pumpe (150 cm)
 - 1 Verbindungsschlauch: Pumpe - Beschwadungsrohr (80 cm)
 - Installationsmaterial

Art.-Nr. 116011
GTIN 4015613595146

Wasserfiltersystem K3600L



- Wasseranschluss: 3/8"
- Wasserdruck: 3 bar
- Farbe: Weiß
- Wasserzulauftemperatur von: 2 °C
- Wasserzulauftemperatur bis: 30 °C

Art.-Nr. 109847
GTIN 4015613743899

Smoker-Box 1160



STAINLESS
STEEL



- Ausführung: Mit Heizspirale
- Ausgelegt für: Kombidämpfer
- Bestehend aus:
 - Netzteil
 - Smoker-Box
- Fassungsvermögen: 1.16 Liter
- Maße Smoker-Box: B 125 x T 470 x H 75 mm
- Geeignetes Brennmaterial: Handelsübliche Smoker-Materialien

Art.-Nr. 117712
GTIN 4015613779195

Kombidämpfer Silversteam2 P-5230D

Ergänzungsprodukte

Druckminderer



- Wasserdruck: 1 - 6 bar (voreingestellt auf 3 bar)
- Anschluss: 3/4"
- Betriebstemperatur max.: 65 °C
- Eingangsdruck max.: 16 bar
- Material: Messing
Verchromt
- Wichtiger Hinweis: -

Art.-Nr. 533051
GTIN 4015613468617

GN-Behälter, 2/3 GN,T20, Basic Line



- Inhalt: 2.3 Liter
- Stapelbar: Ja
- Ausführung: Ohne Perforation
- Verstärkter Rand: Nein
- Oberfläche: Seidenmatt
- Tiefe Behälter: 20 mm
- Serie: Basic Line

Art.-Nr. 723020
GTIN 4015613695624

Untergestell Silversteam 230



- Farbe: Silber
- Ausgelegt für: Kombidämpfer 2/3 GN Serie Silversteam2
Kombidämpfer 2/3 GN Serie Silversteam
- Grundboden: Ja
- Füße höhenverstellbar: Nein
- Anlieferungszustand: Bausatz (einfache Montage)
- Material: Chromnickelstahl

Art.-Nr. 115075
GTIN 4015613610641

Kerntemperaturfühler-Set SST2-D1P



- Set bestehend aus: 1 Halterung
1 Kerntemperaturfühler
- Ausgelegt für: Digitale Elektro-Kombidämpfer Serie Silversteam2
- Material Temperaturfühler: Chromnickelstahl
- Einstechtiefe: 80 mm
- Durchmesser Temperaturfühler: 3 mm

Art.-Nr. 116109
GTIN 4015613866697

Kombidämpfer Silversteam2 P-5230D

Ergänzungsprodukte

Kerntemperaturfühler-Set SST2-D4P



- Set bestehend aus: 1 Halterung
1 Kerntemperaturfühler
- Ausgelegt für: Digitale Elektro-Kombidämpfer Serie Silversteam2
- Material Temperaturfühler: Chromnickelstahl
- Einstehtiefe: 90 mm
- Durchmesser Temperaturfühler: 4 mm

Art.-Nr. 116113
GTIN 4015613877747

Kombidämpfer-Handbrause



- Wasseranschluss: 1/2"
- Länge Schlauch: 2 m
- Eigenschaften: Absperrventil für Festwasseranschluss 1/2"
- Inklusive: 1 Halterung
- Material: Kunststoff
Metall
- Wichtiger Hinweis: -

Art.-Nr. 116005
GTIN 4015613587189