

## Regalwagen 7GN2/1



- ▶ Ausgelegt für: 2/1 GN, 1/1 GN
- ✓ Anzahl Einschübe: 7
- ✓ Abstand zwischen den Einschüben: 80 mm
- ✓ Tiefe GN-Behälter max.: 65 mm



- ▶ Tragfähigkeit:
  - ✓ Gesamt max.: 90 kg
  - ✓ Einschub max., je: 12 kg



- ▶ Je eine Behältersicherung an Vorder- und Rückseite
- ▶ Schnelles Be- und Entladen des Wagens dank einfacher Handhabung

### Beschreibung

Vielseitig und funktional: Der Regalwagen mit 7 Einschüben im 2/1 GN-Format und zusätzlicher Stellfläche schafft Ordnung im Arbeitsalltag. Die beidseitige Behältersicherung verhindert zuverlässig das Verrutschen und sorgt für einen sicheren Transport.

### Features

- Maße Stellfläche: B 590 x T 670 mm
- Tragfähigkeit Abstellfläche max.: 18 kg
- Anzahl Einschübe: 7
- Abstand zwischen den Einschüben: 80 mm
- Tragfähigkeit pro Einschub, max.: 12 kg
- Tiefe Behälter max.: 65 mm
- Beidseitig bestückbar: Ja
- Ausgelegt für: 2/1 GN  
1/1 GN
- Abstellfläche: Ja
- Eigenschaften: Je eine Behältersicherung an Vorder- und Rückseite  
Rahmen aus Vierkantrohr 26 x 26 mm  
GN-Behälter  
Bleche  
Roste
- Nicht im Lieferumfang enthalten: GN-Einschübe  
Abräumen
- Ausführung: GN-Einschübe
- Einsatzbereich: Abräumen



- ▶ Die ideale Ergänzung: Tablett GN110-S

▶ Weiter auf der nächsten Seite

## Regalwagen 7GN2/1

- Tragfähigkeit gesamt, max.: 90 kg
- Mit Griff(en): Nein
- Lenkrollen: 4 Lenkrollen, 2 feststellbar
- Durchmesser Rollen: 125 mm
- Radpuffer: 4 Stück, Kunststoff
- Anlieferungszustand: Bausatz (einfache Montage)
- Material: Edelstahl
- Wichtiger Hinweis: -
- Maße: B 795 x T 655 x H 1.000 mm
- Gewicht: 14,7 kg



## Regalwagen 7GN2/1 Ergänzungsprodukte

### GN-Behälter, 1/1, T40

CNS  
18/10



- Inhalt: 5 Liter
- Stapelbar: Ja
- Ausführung: Ohne Perforation
- Verstärkter Rand: Nein
- Eigenschaften: -
- Oberfläche: Glänzend
- Tiefe Behälter: 40 mm

Art.-Nr. A121040  
GTIN 4015613271064

### GN-Behälter, 1/1, T65

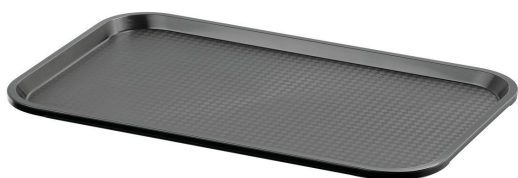
CNS  
18/10



- Inhalt: 9 Liter
- Stapelbar: Ja
- Ausführung: Ohne Perforation
- Verstärkter Rand: Nein
- Eigenschaften: -
- Oberfläche: Glänzend
- Tiefe Behälter: 65 mm

Art.-Nr. A121065  
GTIN 4016098162755

### Tablett GN110-S



- Farbe: Schwarz
- Norm-Format: 1/1 GN
- Ausführung Stellfläche: Strukturiert
- Maße Stellfläche: B 495 x T 290 mm
- Stapelbar: Ja
- Spülmaschinenfest: Ja
- Eigenschaften: -

Art.-Nr. 701053  
GTIN 4015613695303

### GN-Behälter, 1/1 GN, T20, Basic Line

CNS



- Inhalt: 3.4 Liter
- Stapelbar: Ja
- Ausführung: Ohne Perforation
- Verstärkter Rand: Nein
- Oberfläche: Seidenmatt
- Tiefe Behälter: 20 mm
- Serie: Basic Line

Art.-Nr. 711020  
GTIN 4015613695556

## Regalwagen 7GN2/1 Ergänzungsprodukte

### Abdeckhaube 7BN60-40



- Farbe: Transparent
- Ausgelegt für: Euronormwagen AEN700-6040  
Regalwagen 7BN60-40  
Regalwagen 7GN2/1
- Maße Abdeckhaube in Anwendung: B 550 x T 700 x H 860 mm
- Ausführung: Mit 4 Reißverschlüssen

Art.-Nr. 300122  
GTIN 4015613759210

### GN-Behälter, 1/1 GN,T65, Basic Line

CNS



- Inhalt: 9 Liter
- Stapelbar: Ja
- Ausführung: Ohne Perforation
- Verstärkter Rand: Nein
- Oberfläche: Seidenmatt
- Tiefe Behälter: 65 mm
- Serie: Basic Line

Art.-Nr. 711065  
GTIN 4015613695587

### GN-Behälter, 1/1 GN,T40, Basic Line

CNS



- Inhalt: 5 Liter
- Stapelbar: Ja
- Ausführung: Ohne Perforation
- Verstärkter Rand: Nein
- Oberfläche: Seidenmatt
- Tiefe Behälter: 40 mm
- Serie: Basic Line

Art.-Nr. 711040  
GTIN 4015613695570

### GN-Behälter, 2/1, T40

CNS  
18/10



- Inhalt: 10 Liter
- Stapelbar: Ja
- Ausführung: Ohne Perforation
- Verstärkter Rand: Nein
- Eigenschaften: -
- Oberfläche: Glänzend
- Tiefe Behälter: 40 mm

Art.-Nr. A120040  
GTIN 4015613271040

## Regalwagen 7GN2/1 Ergänzungsprodukte

### GN-Behälter, 2/1, T20

CNS  
18/10



- Inhalt: 6.9 Liter
- Stapelbar: Ja
- Ausführung: Ohne Perforation
- Verstärkter Rand: Nein
- Eigenschaften: -
- Oberfläche: Glänzend
- Tiefe Behälter: 20 mm

Art.-Nr. A120020  
GTIN 4015613273662

### GN-Behälter 1/1, T20

CNS  
18/10



- Inhalt: 3.4 Liter
- Stapelbar: Ja
- Ausführung: Ohne Perforation
- Verstärkter Rand: Nein
- Eigenschaften: -
- Oberfläche: Glänzend
- Tiefe Behälter: 20 mm

Art.-Nr. A121025  
GTIN 4016098166722

### GN-Behälter, 2/1, T65

CNS  
18/10



- Inhalt: 18.5 Liter
- Stapelbar: Ja
- Ausführung: Ohne Perforation
- Verstärkter Rand: Nein
- Eigenschaften: -
- Oberfläche: Glänzend
- Tiefe Behälter: 65 mm

Art.-Nr. A120065  
GTIN 4015613271057