

## Regalwagen 15GN1/1



- ▶ Ausgelegt für: 1/1 GN, 1/2 GN, 1/3 GN, 2/3 GN
- ✓ Anzahl Einschübe: 15
- ✓ Abstand zwischen den Einschüben: 80 mm
- ✓ Tiefe GN-Behälter max.: 65 mm



- ▶ Tragfähigkeit:
  - ✓ Gesamt max.: 150 kg
  - ✓ Einschub max., je: 10 kg



- ▶ Effiziente Lagerung:
  - ✓ Dank spezieller Bauweise mühelos ineinanderschließbar
- ▶ Schnelles Be- und Entladen des Wagens dank einfacher Handhabung



- ▶ Je eine Behältersicherung an Vorder- und Rückseite

### Beschreibung

Platzsparend und robust gebaut: Der Regalwagen mit 15 Einschüben im 1/1 GN-Format trägt bis zu 150 kg und lässt sich dank spezieller Bauweise mühelos ineinanderschließen – ideal für eine effiziente Lagerung.

### Features

- Anzahl Einschübe: 15
- Abstand zwischen den Einschüben: 80 mm
- Tragfähigkeit pro Einschub, max.: 10 kg
- Tiefe Behälter max.: 65 mm
- Beidseitig bestückbar: Ja
- Ausgelegt für: 1/1 GN  
1/2 GN  
1/3 GN  
2/3 GN
- Abstellfläche: Nein
- Eigenschaften: Je eine Behältersicherung an Vorder- und Rückseite  
Rahmen aus Vierkantrohr 26 x 26 mm  
GN-Behälter  
Bleche  
Roste
- Nicht im Lieferumfang enthalten: GN-Einschübe  
Abräumen
- Ausführung: GN-Einschübe
- Einsatzbereich: Abräumen

▶ Weiter auf der nächsten Seite

## Regalwagen 15GN1/1

- Tragfähigkeit gesamt, max.: 150 kg
- Mit Griff(en): Nein
- Lenkrollen: 4 Lenkrollen, 2 feststellbar
- Durchmesser Rollen: 125 mm
- Radpuffer: 4 Stück, Kunststoff
- Anlieferungszustand: Bausatz (einfache Montage)
- Material: Edelstahl
- Wichtiger Hinweis: -
- Maße: B 470 x T 570 x H 1.710 mm
- Gewicht: 19,8 kg



## Regalwagen 15GN1/1 Ergänzungsprodukte

### GN-Behälter, 1/2, T65

CNS  
18/10



- Inhalt: 4 Liter
- Stapelbar: Ja
- Ausführung: Ohne Perforation
- Verstärkter Rand: Nein
- Eigenschaften: -
- Oberfläche: Glänzend
- Tiefe Behälter: 65 mm

Art.-Nr. A122065  
GTIN 4016098162779

### GN-Behälter, 1/3, T40

CNS  
18/10



- Inhalt: 1.5 Liter
- Stapelbar: Ja
- Ausführung: Ohne Perforation
- Verstärkter Rand: Nein
- Eigenschaften: -
- Oberfläche: Glänzend
- Tiefe Behälter: 40 mm

Art.-Nr. A123040  
GTIN 4015613271262

### GN-Behälter, 1/3GN,T40, Basic Line

CNS



- Inhalt: 1.5 Liter
- Stapelbar: Ja
- Ausführung: Ohne Perforation
- Verstärkter Rand: Nein
- Eigenschaften: -
- Oberfläche: Seidenmatt
- Tiefe Behälter: 40 mm

Art.-Nr. 713040  
GTIN 4015613695761

### GN-Behälter 1/1, T20

CNS  
18/10

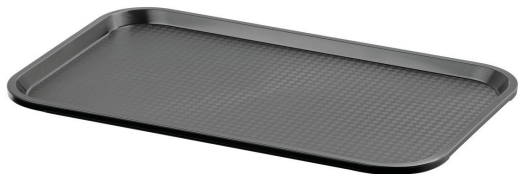


- Inhalt: 3.4 Liter
- Stapelbar: Ja
- Ausführung: Ohne Perforation
- Verstärkter Rand: Nein
- Eigenschaften: -
- Oberfläche: Glänzend
- Tiefe Behälter: 20 mm

Art.-Nr. A121025  
GTIN 4016098166722

## Regalwagen 15GN1/1 Ergänzungsprodukte

### Tablett GN110-S



- Farbe: Schwarz
- Norm-Format: 1/1 GN
- Ausführung Stellfläche: Strukturiert
- Maße Stellfläche: B 495 x T 290 mm
- Stapelbar: Ja
- Spülmaschinenfest: Ja
- Eigenschaften: -

Art.-Nr. 701053  
GTIN 4015613695303

### GN-Behälter, 1/1, T65



- Inhalt: 9 Liter
- Stapelbar: Ja
- Ausführung: Ohne Perforation
- Verstärkter Rand: Nein
- Eigenschaften: -
- Oberfläche: Glänzend
- Tiefe Behälter: 65 mm

Art.-Nr. A121065  
GTIN 4016098162755

### GN-Behälter, 2/3, T40



- Inhalt: 3 Liter
- Stapelbar: Ja
- Ausführung: Ohne Perforation
- Verstärkter Rand: Nein
- Eigenschaften: -
- Oberfläche: Glänzend
- Tiefe Behälter: 40 mm

Art.-Nr. A125040  
GTIN 4015613271200

### GN-Behälter, 1/2, T20



- Inhalt: 1.6 Liter
- Stapelbar: Ja
- Ausführung: Ohne Perforation
- Eigenschaften: -
- Oberfläche: Glänzend
- Tiefe Behälter: 20 mm
- Serie: Top Line

Art.-Nr. A122020  
GTIN 4015613271088

## Regalwagen 15GN1/1 Ergänzungsprodukte

### GN-Behälter, 1/1 GN,T65, Basic Line

CNS



- Inhalt: 9 Liter
- Stapelbar: Ja
- Ausführung: Ohne Perforation
- Verstärkter Rand: Nein
- Oberfläche: Seidenmatt
- Tiefe Behälter: 65 mm
- Serie: Basic Line

Art.-Nr. 711065  
GTIN 4015613695587

### GN-Behälter,2/3 GN,T40, Basic Line

CNS



- Inhalt: 3 Liter
- Stapelbar: Ja
- Ausführung: Ohne Perforation
- Verstärkter Rand: Nein
- Oberfläche: Seidenmatt
- Tiefe Behälter: 40 mm
- Serie: Basic Line

Art.-Nr. 723040  
GTIN 4015613695631

### GN-Behälter, 1/2GN,T20, Basic Line

CNS



- Inhalt: 1.6 Liter
- Stapelbar: Ja
- Ausführung: Ohne Perforation
- Verstärkter Rand: Nein
- Oberfläche: Seidenmatt
- Tiefe Behälter: 20 mm
- Serie: Basic Line

Art.-Nr. 712020  
GTIN 4015613695686

### GN-Behälter, 1/2GN,T65, Basic Line

CNS



- Inhalt: 4 Liter
- Stapelbar: Ja
- Ausführung: Ohne Perforation
- Verstärkter Rand: Nein
- Oberfläche: Seidenmatt
- Tiefe Behälter: 65 mm
- Serie: Basic Line

Art.-Nr. 712065  
GTIN 4015613695709

## Regalwagen 15GN1/1 Ergänzungsprodukte

### GN-Behälter, 1/3GN,T20, Basic Line

CNS



- Inhalt: 1.1 Liter
- Stapelbar: Ja
- Ausführung: Ohne Perforation
- Verstärkter Rand: Nein
- Oberfläche: Seidenmatt
- Tiefe Behälter: 20 mm
- Serie: Basic Line

Art.-Nr. 713020  
GTIN 4015613695747

### GN-Behälter, 1/2, T40

CNS  
18/10



- Inhalt: 2 Liter
- Stapelbar: Ja
- Ausführung: Ohne Perforation
- Verstärkter Rand: Nein
- Eigenschaften: -
- Oberfläche: Glänzend
- Tiefe Behälter: 40 mm

Art.-Nr. A122040  
GTIN 4015613271095

### GN-Behälter, 1/3GN, T65, Basic Line

CNS



- Inhalt: 2.5 Liter
- Stapelbar: Ja
- Ausführung: Ohne Perforation
- Verstärkter Rand: Nein
- Oberfläche: Seidenmatt
- Tiefe Behälter: 65 mm
- Serie: Basic Line

Art.-Nr. 713065  
GTIN 4015613695778

### GN-Behälter, 1/3, T20

CNS  
18/10



- Inhalt: 1.1 Liter
- Stapelbar: Ja
- Ausführung: Ohne Perforation
- Verstärkter Rand: Nein
- Eigenschaften: -
- Oberfläche: Glänzend
- Tiefe Behälter: 20 mm

Art.-Nr. A123020  
GTIN 4015613271255

## Regalwagen 15GN1/1 Ergänzungsprodukte

### GN-Behälter, 1/1, T40

CNS  
18/10



- Inhalt: 5 Liter
- Stapelbar: Ja
- Ausführung: Ohne Perforation
- Verstärkter Rand: Nein
- Eigenschaften: -
- Oberfläche: Glänzend
- Tiefe Behälter: 40 mm

Art.-Nr. A121040  
GTIN 4015613271064

### GN-Behälter, 1/3, T65

CNS  
18/10



- Inhalt: 2.5 Liter
- Stapelbar: Ja
- Ausführung: Ohne Perforation
- Verstärkter Rand: Nein
- Eigenschaften: -
- Oberfläche: Glänzend
- Tiefe Behälter: 65 mm

Art.-Nr. A123065  
GTIN 4016098162793

### GN-Behälter, 2/3, T20

CNS  
18/10



- Inhalt: 2.3 Liter
- Stapelbar: Ja
- Ausführung: Ohne Perforation
- Verstärkter Rand: Nein
- Eigenschaften: -
- Oberfläche: Glänzend
- Tiefe Behälter: 20 mm

Art.-Nr. A125020  
GTIN 4015613271194

### GN-Behälter, 1/1 GN, T20, Basic Line

CNS



- Inhalt: 3.4 Liter
- Stapelbar: Ja
- Ausführung: Ohne Perforation
- Verstärkter Rand: Nein
- Oberfläche: Seidenmatt
- Tiefe Behälter: 20 mm
- Serie: Basic Line

Art.-Nr. 711020  
GTIN 4015613695556

## Regalwagen 15GN1/1 Ergänzungsprodukte

### GN-Behälter, 2/3, T65

CNS  
18/10



- Inhalt: 5.5 Liter
- Stapelbar: Ja
- Ausführung: Ohne Perforation
- Verstärkter Rand: Nein
- Eigenschaften: -
- Oberfläche: Glänzend
- Tiefe Behälter: 65 mm

Art.-Nr. A125065  
GTIN 4015613271217

### GN-Behälter, 1/1 GN,T40, Basic Line

CNS



- Inhalt: 5 Liter
- Stapelbar: Ja
- Ausführung: Ohne Perforation
- Verstärkter Rand: Nein
- Oberfläche: Seidenmatt
- Tiefe Behälter: 40 mm
- Serie: Basic Line

Art.-Nr. 711040  
GTIN 4015613695570

### GN-Behälter, 2/3 GN,T20, Basic Line

CNS



- Inhalt: 2.3 Liter
- Stapelbar: Ja
- Ausführung: Ohne Perforation
- Verstärkter Rand: Nein
- Oberfläche: Seidenmatt
- Tiefe Behälter: 20 mm
- Serie: Basic Line

Art.-Nr. 723020  
GTIN 4015613695624

### GN-Behälter, 2/3GN,T65, Basic Line

CNS



- Inhalt: 5.5 Liter
- Stapelbar: Ja
- Ausführung: Ohne Perforation
- Verstärkter Rand: Nein
- Oberfläche: Seidenmatt
- Tiefe Behälter: 65 mm
- Serie: Basic Line

Art.-Nr. 723065  
GTIN 4015613695648

## Regalwagen 15GN1/1 Ergänzungsprodukte

### GN-Behälter, 1/2GN,T40, Basic Line

CNS



- Inhalt: 2 Liter
- Stapelbar: Ja
- Ausführung: Ohne Perforation
- Verstärkter Rand: Nein
- Oberfläche: Seidenmatt
- Tiefe Behälter: 40 mm
- Serie: Basic Line

Art.-Nr. 712040  
GTIN 4015613695693