

Untergestell AT211-220-230



- ▶ Ausgelegt für:
 - ✓ Heißluftofen AT211-MDI
 - ✓ Heißluftofen AT220-MDI
 - ✓ Heißluftofen AT230-MDI



- ▶ 4 Einschübe
 - ✓ Format: 1/1 GN oder 530 x 580 mm



- ▶ Mit Grundboden

Beschreibung

Komfort im Arbeitsalltag: Das speziell für die Heißluftöfen AT211-MDI, AT220-MDI und AT230-MDI entwickelte Untergestell bringt die Geräte auf die perfekte Arbeitshöhe. 4 Einschübe bieten zudem großzügigen Stauraum für Bleche und Behälter im 1/1 GN-Format.

Features

- Anzahl Einschübe: 4
- Art der Einschübe: Quer
- Format Einschübe: 1/1 GN
530 x 580 mm
- Farbe: Silber
- Ausgelegt für: Heißluftofen AT211-MDI
Heißluftofen AT220-MDI
Heißluftofen AT230-MDI
- Grundboden: Ja
- Füße höhenverstellbar: Nein
- Anlieferungszustand: Bausatz (einfache Montage)
- Material: Edelstahl
- Wichtiger Hinweis: -
- Maße: B 700 x T 600 x H 880 mm
- Gewicht: 19,8 kg

Untergestell AT211-220-230 Ergänzungsprodukte

Garkorb 110



- Gastronorm: 1/1 GN
- Maße Korb: B 490 x T 275 x H 50 mm
- Inhalt: 7 Liter
- Material: Edelstahl
- Wichtiger Hinweis: -
- Maße: B 536 x T 326 x H 61 mm
- Gewicht: 1,1 kg

Art.-Nr. 900300
GTIN 4015613788111

GN-Behälter, 1/1, T65



- Inhalt: 9 Liter
- Stapelbar: Ja
- Ausführung: Ohne Perforation
- Verstärkter Rand: Nein
- Eigenschaften: -
- Oberfläche: Glänzend
- Tiefe Behälter: 65 mm

Art.-Nr. A121065
GTIN 4016098162755

GN-Behälter 1/1, T20



- Inhalt: 3.4 Liter
- Stapelbar: Ja
- Ausführung: Ohne Perforation
- Verstärkter Rand: Nein
- Eigenschaften: -
- Oberfläche: Glänzend
- Tiefe Behälter: 20 mm

Art.-Nr. A121025
GTIN 4016098166722

GN-Behälter, 1/1 GN,T65, Basic Line



- Inhalt: 9 Liter
- Stapelbar: Ja
- Ausführung: Ohne Perforation
- Verstärkter Rand: Nein
- Oberfläche: Seidenmatt
- Tiefe Behälter: 65 mm
- Serie: Basic Line

Art.-Nr. 711065
GTIN 4015613695587

Untergestell AT211-220-230

Ergänzungsprodukte

GN-Behälter, 1/1 GN, T20, Basic Line

CNS



- Inhalt: 3.4 Liter
- Stapelbar: Ja
- Ausführung: Ohne Perforation
- Verstärkter Rand: Nein
- Oberfläche: Seidenmatt
- Tiefe Behälter: 20 mm
- Serie: Basic Line

Art.-Nr. 711020
GTIN 4015613695556

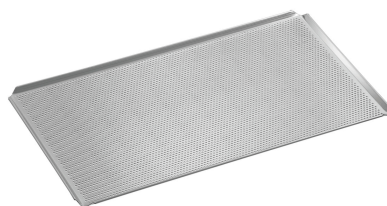
Lochblech 1/1-SI



- Durchmesser Lochung: 3 mm
- Gastronorm: 1/1 GN
- Lochung: Ja
- Materialstärke: 1.5 mm
- Rand: 4 Seiten, Umschlag
- Silikonbeschichtung: Ja
- Temperaturbeständig bis: 260 °C

Art.-Nr. 100428
GTIN 4015613734767

Lochblech 1/1-AL



- Durchmesser Lochung: 3 mm
- Gastronorm: 1/1 GN
- Lochung: Ja
- Materialstärke: 1.5 mm
- Rand: 4 Seiten, Umschlag
- Silikonbeschichtung: Nein
- Temperaturbeständig bis: 260 °C

Art.-Nr. 100427
GTIN 4015613734750

Backblech 1/1-AL



- Gastronorm: 1/1 GN
- Lochung: Nein
- Materialstärke: 1.5 mm
- Rand: 4 Seiten, Umschlag
- Silikonbeschichtung: Nein
- Temperaturbeständig bis: 260 °C
- Material: Aluminium

Art.-Nr. 100426
GTIN 4015613734743