

## Hordenwagen Gigasteam 20110



### Beschreibung

Für den fliegenden Wechsel: Der Hordenwagen ist die perfekte Ergänzung zum Kombidämpfer Gigasteam 20110DRS, denn wenn Zeitdruck herrscht, zählt jede Minute. Der Hordenwagen kann mit 20 GN-Behältern bestückt und nach Beendung des Garvorgangs umgehend gegen den zweiten Hordenwagen getauscht werden.

### Features

- Ausgelegt für: Kombidämpfer Gigasteam 20110DRS
- Format Einschübe: 1/1 GN
- Art der Einschübe: Längs
- Anzahl Einschübe: 20
- Abstand zwischen den Einschüben: 65 mm
- Tragfähigkeit pro Einschub, max.: 15 kg
- Tragfähigkeit gesamt, max.: 90 kg
- Ausstattung: Je eine Behältersicherung an Vorder- und Rückseite  
Mit Kerntemperaturfühler-Halterung
- Lenkrollen: 4 Lenkrollen, 2 feststellbar
- Durchmesser Rollen: 100 mm
- Anlieferungszustand: Fertig montiert
- Inklusive: Transportgriff
- Material: CNS 18/10
- Wichtiger Hinweis: -
- Maße: B 557 x T 830 x H 1.745 mm
- Gewicht: 39,6 kg



- ▶ Ausgelegt für
  - ✓ Kombidämpfer Gigasteam 20110DRS

- ▶ 20 Einschübe
  - ✓ Format: 1/1 GN
  - ✓ Abstand zwischen den Einschüben: 65 mm
  - ✓ Tragfähigkeit je Einschub: 15 kg max.



- ▶ Je eine Behältersicherung an Vorder- und Rückseite



- ▶ Mit Kerntemperaturfühler-Halterung



- ▶ Lenkrollen: 4 Lenkrollen, 2 feststellbar

## Hordenwagen Gigasteam 20110

### Ergänzungsprodukte

#### GN-Behälter, 1/1 GN, T20, Basic Line

CNS



- Inhalt: 3.4 Liter
- Stapelbar: Ja
- Ausführung: Ohne Perforation
- Verstärkter Rand: Nein
- Oberfläche: Seidenmatt
- Tiefe Behälter: 20 mm
- Serie: Basic Line

Art.-Nr. 711020  
GTIN 4015613695556

#### GN-Behälter, 1/1 GN, T40, Basic Line

CNS



- Inhalt: 5 Liter
- Stapelbar: Ja
- Ausführung: Ohne Perforation
- Verstärkter Rand: Nein
- Oberfläche: Seidenmatt
- Tiefe Behälter: 40 mm
- Serie: Basic Line

Art.-Nr. 711040  
GTIN 4015613695570

#### GN-Behälter, 1/1 GN, T65, Basic Line

CNS



- Inhalt: 9 Liter
- Stapelbar: Ja
- Ausführung: Ohne Perforation
- Verstärkter Rand: Nein
- Oberfläche: Seidenmatt
- Tiefe Behälter: 65 mm
- Serie: Basic Line

Art.-Nr. 711065  
GTIN 4015613695587

#### GN-Behälter, 1/1GN, T100, Basic Line

CNS



- Inhalt: 14 Liter
- Stapelbar: Ja
- Ausführung: Ohne Perforation
- Verstärkter Rand: Nein
- Oberfläche: Seidenmatt
- Tiefe Behälter: 100 mm
- Serie: Basic Line

Art.-Nr. 711100  
GTIN 4015613695594

## Hordenwagen Gigasteam 20110

### Ergänzungsprodukte

#### GN-Behälter 1/1, T20

CNS  
18/10



- Inhalt: 3.4 Liter
- Stapelbar: Ja
- Ausführung: Ohne Perforation
- Verstärkter Rand: Nein
- Eigenschaften: -
- Oberfläche: Glänzend
- Tiefe Behälter: 20 mm

Art.-Nr. A121025  
GTIN 4016098166722

#### GN-Behälter, 1/1, T40

CNS  
18/10



- Inhalt: 5 Liter
- Stapelbar: Ja
- Ausführung: Ohne Perforation
- Verstärkter Rand: Nein
- Eigenschaften: -
- Oberfläche: Glänzend
- Tiefe Behälter: 40 mm

Art.-Nr. A121040  
GTIN 4015613271064

#### GN-Behälter, 1/1, T65

CNS  
18/10



- Inhalt: 9 Liter
- Stapelbar: Ja
- Ausführung: Ohne Perforation
- Verstärkter Rand: Nein
- Eigenschaften: -
- Oberfläche: Glänzend
- Tiefe Behälter: 65 mm

Art.-Nr. A121065  
GTIN 4016098162755

#### GN-Behälter, 1/1, T100

CNS  
18/10



- Inhalt: 14 Liter
- Stapelbar: Ja
- Ausführung: Ohne Perforation
- Verstärkter Rand: Nein
- Eigenschaften: -
- Oberfläche: Glänzend
- Tiefe Behälter: 100 mm

Art.-Nr. A121100  
GTIN 4016098162762

## Hordenwagen Gigasteam 20110

### Ergänzungsprodukte

#### Blech 1/1GN, 20 mm

CNS  
18/10



- Inhalt: 3.5 Liter
- Stapelbar: Ja
- Ausführung: Ohne Perforation
- Verstärkter Rand: Ja
- Eigenschaften: -
- Oberfläche: Seidenmatt
- Tiefe Behälter: 20 mm

Art.-Nr. A101185  
GTIN 4015613271729

#### Blech 1/1GN, 40 mm

CNS  
18/10



- Inhalt: 5 Liter
- Stapelbar: Ja
- Ausführung: Ohne Perforation
- Verstärkter Rand: Ja
- Eigenschaften: -
- Oberfläche: Seidenmatt
- Tiefe Behälter: 40 mm

Art.-Nr. A101186  
GTIN 4015613271736

#### Blech 1/1GN, 65 mm

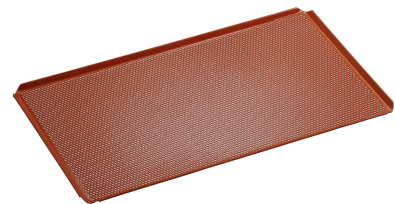
CNS  
18/10



- Inhalt: 9 Liter
- Stapelbar: Ja
- Ausführung: Ohne Perforation
- Verstärkter Rand: Ja
- Eigenschaften: -
- Oberfläche: Seidenmatt
- Tiefe Behälter: 65 mm

Art.-Nr. A101187  
GTIN 4015613271743

#### Lochblech 1/1-SI



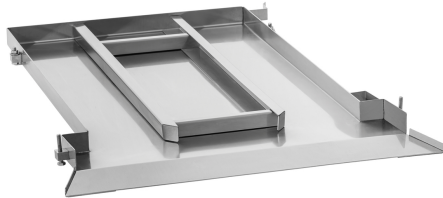
- Durchmesser Lochung: 3 mm
- Gastronorm: 1/1 GN
- Lochung: Ja
- Materialstärke: 1.5 mm
- Rand: 4 Seiten, Umschlag
- Silikonbeschichtung: Ja
- Temperaturbeständig bis: 260 °C

Art.-Nr. 100428  
GTIN 4015613734767

## Hordenwagen Gigasteam 20110

### Ergänzungsprodukte

#### Einfahrrampe Gigasteam 20110DRS



- Ausführung: 2 Führungsschienen
- Tragfähigkeit max.: 130 kg
- Anlieferungszustand: Fertig montiert
- Eigenschaften: Fixierung am Dämpfer
- Material: CNS 18/10
- Wichtiger Hinweis: -
- Maße: B 680 x T 960 x H 55 mm

Art.-Nr. 117823  
GTIN 4015613774022

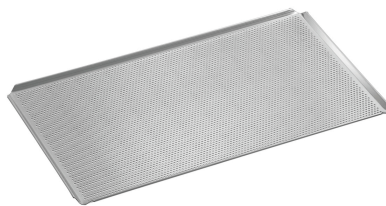
#### Backblech 1/1-AL



- Gastronorm: 1/1 GN
- Lochung: Nein
- Materialstärke: 1.5 mm
- Rand: 4 Seiten, Umschlag
- Silikonbeschichtung: Nein
- Temperaturbeständig bis: 260 °C
- Material: Aluminium

Art.-Nr. 100426  
GTIN 4015613734743

#### Lochblech 1/1-AL



- Durchmesser Lochung: 3 mm
- Gastronorm: 1/1 GN
- Lochung: Ja
- Materialstärke: 1.5 mm
- Rand: 4 Seiten, Umschlag
- Silikonbeschichtung: Nein
- Temperaturbeständig bis: 260 °C

Art.-Nr. 100427  
GTIN 4015613734750