

## Heißluftofen AT230-MDI S



- ▶ Modernes Design:
  - ✓ Mit hochwertiger Beschichtung in Schwarz
  - ✓ Edler seidenmatter Look



- ▶ Art der Einschübe: Quer
  - ✓ Format: 1/1 GN
  - ✓ Anzahl: 4



- ▶ Funktionen:
  - ✓ Umluft
  - ✓ Grillfunktion
  - ✓ Beschwadung

### Beschreibung

Der AT230-MDI S vereinfacht das Bestücken der Backkammer dank des seitlichen Türanschlages. Durch das Vereinen der bewährten AT Features mit der zusätzlichen Grillfunktion und Beschwadung, bleiben hier keine Wünsche offen. Für höchsten Bedienkomfort sorgt die intuitive Bartscher MDI-Steuerung mit einer schnellen und unkomplizierten Regulierung von Temperatur und Zeit.

### Features

- Grillleistung: 2.4 kW
- Anzahl Garprogramme: 1
- Anzahl Garphasen: 1
- Anzahl Lüfter: 2
- Lüftergeschwindigkeit: 1 Stufe
- Serie: AT
- Schutzart: IPX3
- Material Garraum: Edelstahl
- Farbe: Schwarz, matt
- Maße innen: B 560 x T 380 x H 350 mm
- Art der Einschübe: Quer
- Anzahl Einschübe: 4
- Format Einschübe: 1/1 GN
- Abstand zwischen den Einschüben: 75 mm
- Funktionen: Umluft  
Grill-Funktion  
Beschwadung



- ▶ Einfaches Bestücken durch seitlichen Türanschlag
- ▶ Auflageschienen herausnehmbar
- ▶ Abgerundete Backkammer
- ▶ Doppeltürverglasung

▶ Weiter auf der nächsten Seite

## Heißluftofen AT230-MDI S

- Temperaturbereich: 50 °C bis 300 °C
- Temperaturregelung: Thermostatisch  
in 1 °C-Schritten  
Ca. 12 Minuten (150°C)
- Aufheizzeit: Ja
- Timer: 1 bis 120 Minuten
- Steuerung: MDI-Knebel
- LED-Anzeige: Temperatur  
Zeit
- Thermostat: Ja
- Kontrollleuchte: Ein/Aus  
Aufheizen  
Timer
- Ein-/Ausschalter: Ja
- Innenbeleuchtung: Ja
- Wasseranschluss: 3/4"
- Eigenschaften: Abgerundete Backkammer  
Auflageschienen herausnehmbar  
Doppeltürverglasung  
Einfaches Bestücken durch seitlichen Türanschlag  
Knebel mit Digital-Anzeige für Temperatur und Zeit  
Memory-Funktion  
Mögliche Pausierung des Garprozesses über Temperaturregler  
Signalton nach Ablauf der Zeit (1 - 120 Minuten)
- Inklusive: 1 Rost  
1 GN-Behälter  
1 Zulaufschlauch
- Anschlusswert: 3 kW | 230 V | 50/60 Hz
- Geräteanschluss: Steckerfertig
- Material: Edelstahl, beschichtet
- Wichtiger Hinweis: -
- Maße: B 700 x T 675 x H 560 mm
- Gewicht: 49,5 kg



## Heißluftofen AT230-MDI S Ergänzungsprodukte

### Intensiv-Kraftreiniger F1L



- Bestellmengeneinheit: 1 Karton (6 Flaschen)

Art.-Nr. 173280  
GTIN 4015613773353

### Topfhandschuhe 370



- Eigenschaften: Mit Flammschutz  
Mit Aufhänger  
Stoffdichte: 640 g/m<sup>2</sup>
- Farbe: Schwarz
- Waschbar: Nein
- Hitzebeständig bis: 250 °C
- Länge: 370 mm

Art.-Nr. A500511  
GTIN 4015613735474

### Topfhandschuhe 300



- Eigenschaften: Mit Flammschutz  
Mit Aufhänger  
Stoffdichte: 640 g/m<sup>2</sup>
- Farbe: Schwarz
- Waschbar: Nein
- Hitzebeständig bis: 250 °C
- Länge: 300 mm

Art.-Nr. A500510  
GTIN 4015613735467

### Topfhandschuhe 420



- Eigenschaften: Mit Flammschutz  
Mit Aufhänger  
Stoffdichte: 640 g/m<sup>2</sup>
- Farbe: Schwarz
- Waschbar: Nein
- Hitzebeständig bis: 250 °C
- Länge: 420 mm

Art.-Nr. A500512  
GTIN 4015613735481

## Heißluftofen AT230-MDI S Ergänzungsprodukte

### Kraftreiniger F1L



- Bestellmengeneinheit: 1 Karton (6 Flaschen)
- Ausgelegt für: Manuelle Reinigung stark verschmutzter Oberflächen  
Grill-, Ofen- und Kombidämpferreinigung (ohne Reinigungssystem)  
Herde, Dunstabzugshauben, Kippbratpfannen etc.

Art.-Nr. 173278  
GTIN 4015613773346

### Topfhandschuhe 600



- Eigenschaften: Mit Flammschutz  
Mit Aufhänger  
Stoffdichte: 640 g/m<sup>2</sup>
- Farbe: Schwarz
- Waschbar: Nein
- Hitzebeständig bis: 250 °C
- Länge: 600 mm

Art.-Nr. A500513  
GTIN 4015613735498

### Garkorb 110

STAINLESS  
STEEL



- Gastronorm: 1/1 GN
- Maße Korb: B 490 x T 275 x H 50 mm
- Inhalt: 7 Liter
- Material: Edelstahl
- Wichtiger Hinweis: -
- Maße: B 536 x T 326 x H 61 mm
- Gewicht: 1,1 kg

Art.-Nr. 900300  
GTIN 4015613788111

### Grillplatte 5300



- Gastronorm: 1/1 GN
- Ausführung Bratfläche: Rautiert
- Mit Saffrinne: Ja
- Material: Aluminiumguss
- Wichtiger Hinweis: -
- Maße: B 530 x T 325 x H 15 mm
- Gewicht: 2,8 kg

Art.-Nr. 106576  
GTIN 4015613660783

## Heißluftofen AT230-MDI S Ergänzungsprodukte

### Untergestell AT211-220-230



- Anzahl Einschübe: 4
- Art der Einschübe: Quer
- Format Einschübe: 1/1 GN  
530 x 580 mm
- Farbe: Silber

Art.-Nr. 115087  
GTIN 4015613874326

### Backtrennspray 500ml DS



- Inhalt / Dose: 500 ml
- Bestellmengeneinheit: 1 Karton à 6 Dosen (Mindestbestellmenge 2 Kartons)
- Ausgelegt zum: Einfetten von Formen, Blechen, Pfannen und Waffeleisen
- Material: 100 % pflanzliche Öle
- Wichtiger Hinweis: -

Art.-Nr. 173060  
GTIN 4015613498515

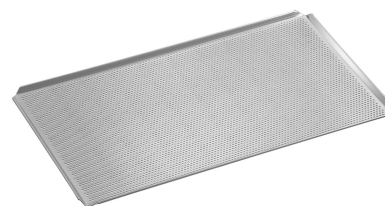
### Backblech 1/1-AL



- Gastronorm: 1/1 GN
- Lochung: Nein
- Materialstärke: 1.5 mm
- Rand: 4 Seiten, Umschlag
- Silikonbeschichtung: Nein
- Temperaturbeständig bis: 260 °C
- Material: Aluminium

Art.-Nr. 100426  
GTIN 4015613734743

### Lochblech 1/1-AL



- Durchmesser Lochung: 3 mm
- Gastronorm: 1/1 GN
- Lochung: Ja
- Materialstärke: 1.5 mm
- Rand: 4 Seiten, Umschlag
- Silikonbeschichtung: Nein
- Temperaturbeständig bis: 260 °C

Art.-Nr. 100427  
GTIN 4015613734750

## Heißluftofen AT230-MDI S

### Ergänzungsprodukte

#### Lochblech 1/1-SI



- Durchmesser Lochung: 3 mm
- Gastronorm: 1/1 GN
- Lochung: Ja
- Materialstärke: 1.5 mm
- Rand: 4 Seiten, Umschlag
- Silikonbeschichtung: Ja
- Temperaturbeständig bis: 260 °C

Art.-Nr. 100428  
GTIN 4015613734767

#### Kochpergament 1/1 GN

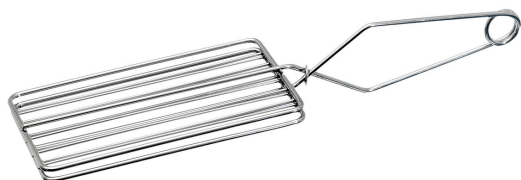


- Bestellmengeneinheit: 1 Karton (500 Bögen)
- GN-fähig: Ja
- Format je Bogen: 1/1 GN, B 530 x T 325 mm
- Hitzebeständig bis: 220 °C
- Material: Papier
- Wichtiger Hinweis: -
- Maße: B 530 x T 325 x H 1 mm

Art.-Nr. 150687  
GTIN 4015613711423

#### Toastzange 100

STAINLESS  
STEEL



- Material: Edelstahl
- Wichtiger Hinweis: -
- Maße: B 101 x T 340 x H 70 mm
- Gewicht: 0,24 kg

Art.-Nr. A151301  
GTIN 4015613753119

#### Blech 1/1GN, 20 mm

CNS  
18/10



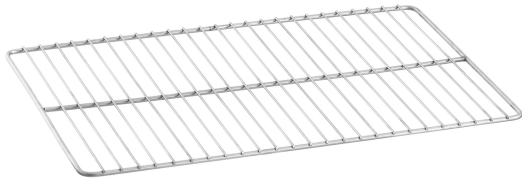
- Inhalt: 3.5 Liter
- Stapelbar: Ja
- Ausführung: Ohne Perforation
- Verstärkter Rand: Ja
- Eigenschaften: -
- Oberfläche: Seidenmatt
- Tiefe Behälter: 20 mm

Art.-Nr. A101185  
GTIN 4015613271729

## Heißluftofen AT230-MDI S Ergänzungsprodukte

### GN Rost 1/1, CNS

CNS  
18/10



- Serie: Top Line
- Norm: EN 631
- Gastronorm: 1/1 GN
- Material: CNS 18/10
- Wichtiger Hinweis: -
- Maße: B 325 x T 530 x H 10 mm
- Gewicht: 0,94 kg

Art.-Nr. A101091  
GTIN 4016098175250