

## Griddleplatte 900 G400 G



- ▶ Bratfläche:
  - ✓ Stahl, hartverchromt
  - ✓ Maße: B 340 x T 640 mm
  - ✓ Glatt
- ▶ Einfache Reinigung durch hartverchromte Bratfläche
- ▶ Material: CNS 18/10
- ▶ Großzügiger Arbeitsbereich durch 900er Tiefe

### Beschreibung

Die Serie 900 – Ihre leistungsstarke Profi-Küchenlösung aus hochwertigem CNS 18/10, speziell entwickelt für große Kapazitäten und maximale Robustheit. Die hochwertige Gasgriddleplatte mit glatter Oberfläche und offenem Unterbau schafft dank der tiefen Arbeitsfläche ein großzügiges Platzangebot für effizientes Arbeiten.

### Features

• Unterbau-Art:	Offen
• Maße Unterbau:	B 340 x T 830 x H 375 mm
• Füße höhenverstellbar:	Ja
• Höhenverstellbar:	855 mm bis 900 mm
• Gas-Art:	Erdgas H Flüssiggasdüsen (50 mbar) sind beigelegt
• Zünd-Art:	Piezo-Zündung
• Serie:	900
• Typ:	Standgerät
• Betriebsart:	Elektro
• Material Bratfläche:	Stahl, hartverchromt
• Ausführung Bratfläche:	Glatt
• Maße Bratfläche:	B 340 x T 640 mm
• Anzahl Heizzonen:	1
• Temperaturbereich:	90 °C bis 280 °C
• Sicherheitsthermostat:	Nein
• Eigenschaften:	-

▶ Weiter auf der nächsten Seite

## Griddleplatte 900 G400 G

- Inklusive: 1 Fettauffangbehälter 1/3 GN
- Anschlusswert: 9 kW
- Material: CNS 18/10
- Wichtiger Hinweis: -
- Maße: B 400 x T 900 x H 900 mm
- Gewicht: 65,2 kg



## Griddleplatte 900 G400 G

### Ergänzungsprodukte

#### Lenkrollen-Set 900 4S100



- Lenkrollen: 4 Lenkrollen, 2 feststellbar
- Durchmesser Rollen: 100 mm
- Tragfähigkeit max., je: 150 kg
- Material: Polyamid
- Wichtiger Hinweis: Nicht für die Lavasteingrills ausgelegt
- Maße: B 75 x T 125 x H 125 mm
- Gewicht: 0,76 kg

Art.-Nr. 299088  
GTIN 4015613904269

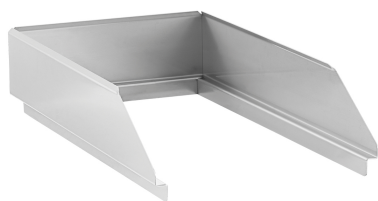
#### Tür 900 B400



- Türanschlag wechselbar: Ja
- Türanschlag: Links / Rechts
- Material: CNS 18/10
- Wichtiger Hinweis: -
- Maße: B 395 x T 70 x H 470 mm
- Gewicht: 1 kg

Art.-Nr. 299014  
GTIN 4015613904252

#### Spritzschutz 900 B400



- Ausgelegt für: Griddleplatten mit 400 mm Breite der Serie 900
- Material: CNS 18/10
- Wichtiger Hinweis: -
- Maße: B 385 x T 705 x H 145 mm
- Gewicht: 3,1 kg

Art.-Nr. 299072  
GTIN 4015613904238

#### Kombi-Kratzer, gerade Klinge



- Eigenschaften: Klinge austauschbar
- Ausgelegt für: Stahlplatten  
Roste
- Material: Kunststoff  
Aluminium
- Wichtiger Hinweis: -
- Maße: B 110 x T 210 x H 30 mm

Art.-Nr. 529712  
GTIN 4015613605500