

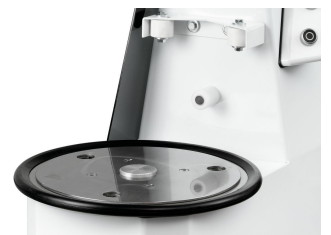
## Teigknetmaschine 18kg/22L AS



► Produktionsmenge: 18 kg / 22 Liter



► Mit Schwenkkopf und abnehmbarer Schüssel



► Schüsselerkennung über Sensor

### Beschreibung

Hervorragend geeignet für feste Teige wie Pizza oder Brot.

### Features

- Farbe: Weiß
- Material Rührschüssel(n): Edelstahl
- Material Knethaken: Edelstahl
- Volumen Rührschüssel: 22 Liter
- Teigmenge max.: 18 kg
- Geschwindigkeitsregelung: 1 Stufe
- Rührschüssel abnehmbar: Ja
- Schwenkkopf: Ja
- Digital-Anzeige: Nein
- Sicherheitsschalter: Nein
- Motorschutz: Nein
- Timer: Nein
- Ein-/Ausschalter: Ja
- Eigenschaften: Geeignet für feste Teige (z. B. Pizza- oder Brotteig)  
Mit Schwenkkopf und abnehmbarer Schüssel  
Schüsselerkennung über Sensor
- Anschlusswert: 0.75 kW | 230 V | 50 Hz

► Weiter auf der nächsten Seite

## Teigknetmaschine 18kg/22L AS

- Geräteanschluss: Steckerfertig
  - Material: Beschichtet
  - Wichtiger Hinweis: Kratzfest
  - Maße: -
  - Gewicht: B 390 x T 670 x H 620 mm
- 66 kg

