

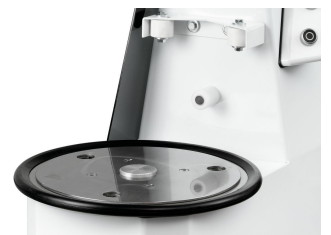
Teigknetmaschine 25kg/32L AS



► Produktionsmenge: 25 kg / 32 Liter



► Mit Schwenkkopf und abnehmbarer Schüssel



► Schüsselerkennung über Sensor

Beschreibung

Hervorragend geeignet für feste Teige wie Pizza oder Brot.

Features

- Farbe: Weiß
- Material Rührschüssel(n): Edelstahl
- Material Knethaken: Edelstahl
- Volumen Rührschüssel: 32 Liter
- Teigmenge max.: 25 kg
- Geschwindigkeitsregelung: 1 Stufe
- Rührschüssel abnehmbar: Ja
- Schwenkkopf: Ja
- Digital-Anzeige: Nein
- Sicherheitsschalter: Nein
- Motorschutz: Nein
- Timer: Nein
- Ein-/Ausschalter: Ja
- Eigenschaften: Geeignet für feste Teige (z. B. Pizza- oder Brotteig)
Mit Schwenkkopf und abnehmbarer Schüssel
Schüsselerkennung über Sensor
- Anschlusswert: 1.5 kW | 230 V | 50 Hz

► Weiter auf der nächsten Seite

Teigknetmaschine 25kg/32L AS

- Geräteanschluss: Steckerfertig
- Material: Beschichtet
Kratzfest
- Wichtiger Hinweis: -
- Maße: B 450 x T 780 x H 735 mm
- Gewicht: 107,2 kg

