

## Niedertemperaturgärer 1,2kW



- ▶ Einschübe bis zu 3 x 1/1 GN oder 600 x 400 mm
- ▶ Abstand zwischen den Einschüben: 80 mm
- ▶ COOK-Funktion
  - ✓ Niedertemperaturgaren bis max. 110 °C
- ▶ HOLD-Funktion
  - ✓ Temperaturgenaues Warmhalten
- ▶ Kerntemperaturfühler
- ▶ Auflageschienen herausnehmbar

### Beschreibung

Garen und Warmhalten in Kombination – Schonende Zubereitung durch gleichmäßige, von allen Seiten auf das Gargut einwirkende Wärme.

### Features

- |                                    |  |
|------------------------------------|--|
| • Anschlusswert:                   | 1.2 kW   230 V   50 Hz   |
| • Temperaturbereich:               | 30 °C bis 110 °C   |
| • Steuerung:                       | Elektronisch   |
| • Funktionen:                      | Niedertemperaturgaren<br>HOLD-Funktion - zum temperaturgenauen Warmhalten<br>COOK-Funktion - für Niedertemperaturgaren bis max. 110 °C |
| • Art der Einschübe:               | Längs  |
| • Anzahl Einschübe:                | 3  |
| • Abstand zwischen den Einschüben: | 80 mm  |
| • Eigenschaften:                   | Abgerundete Backkammer<br>Steckerfertig<br>Auflageschienen herausnehmbar   |
| • Türanschlag wechselbar:          | Ja   |
| • Tragegriff:                      | Ja   |
| • Inklusive:                       | 1 Kerntemperaturfühler<br>1 Paar Auflageschienen für Bleche 600 x 400  |

▶ Weiter auf der nächsten Seite

## Niedertemperaturgarer 1,2kW

- Kontrollleuchte:
  - Aufheizen
  - Ein/Aus
  - Temperatur
  - Kerntemperatur
  - Garen
  - Warmhalten
- Türanschlag:
  - Links
- Temperaturregelung:
  - Stufenlos
- Digital-Anzeige:
  - Ja
- Format Einschübe:
  - 1/1 GN
  - 600 x 400 mm
- Material:
  - Edelstahl
- Wichtiger Hinweis:
  -
- Maße:
  - B 505 x T 715 x H 415 mm
- Gewicht:
  - 42,2 kg



## Niedertemperaturgärer 1,2kW Ergänzungsprodukte

### Backblech 600x400-ALB



- Bäckereinorm: 600 x 400 mm
- Lochung: Nein
- Materialstärke: 2 mm
- Rand: 4 Seiten
- Silikonbeschichtung: Nein
- Temperaturbeständig bis: 280 °C

Art.-Nr. 100439  
GTIN 4015613863511

### GN-Behälter, 1/1, T65

CNS  
18/10



- Inhalt: 9 Liter
- Stapelbar: Ja
- Ausführung: Ohne Perforation
- Verstärkter Rand: Nein
- Eigenschaften: -
- Oberfläche: Glänzend
- Tiefe Behälter: 65 mm

Art.-Nr. A121065  
GTIN 4016098162755

### GN-Behälter, 1/1, T40

CNS  
18/10



- Inhalt: 5 Liter
- Stapelbar: Ja
- Ausführung: Ohne Perforation
- Verstärkter Rand: Nein
- Eigenschaften: -
- Oberfläche: Glänzend
- Tiefe Behälter: 40 mm

Art.-Nr. A121040  
GTIN 4015613271064

### Lochblech 600x400-AL



- Durchmesser Lochung: 3 mm
- Bäckereinorm: 600 x 400 mm
- Lochung: Ja
- Materialstärke: 1.5 mm
- Rand: 3 Seiten
- Silikonbeschichtung: Nein
- Temperaturbeständig bis: 260 °C

Art.-Nr. 100413  
GTIN 4015613734705

## Niedertemperaturgärer 1,2kW Ergänzungsprodukte

### Lochblech 600x400-ALB



- Durchmesser Lochung: 3 mm
- Bäckereinorm: 600 x 400 mm
- Lochung: Ja
- Materialstärke: 2 mm
- Rand: 4 Seiten
- Silikonbeschichtung: Nein
- Temperaturbeständig bis: 280 °C

Art.-Nr. 100438  
GTIN 4015613863504

### Backblech 600x400-AL



- Bäckereinorm: 600 x 400 mm
- Lochung: Nein
- Materialstärke: 1.5 mm
- Rand: 3 Seiten
- Silikonbeschichtung: Nein
- Temperaturbeständig bis: 260 °C
- Material: Aluminium

Art.-Nr. 100412  
GTIN 4015613734699

### Backblech 1/1-AL



- Gastronorm: 1/1 GN
- Lochung: Nein
- Materialstärke: 1.5 mm
- Rand: 4 Seiten, Umschlag
- Silikonbeschichtung: Nein
- Temperaturbeständig bis: 260 °C
- Material: Aluminium

Art.-Nr. 100426  
GTIN 4015613734743

### Lochblech 600x400-SI



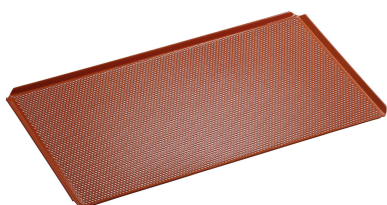
- Durchmesser Lochung: 3 mm
- Bäckereinorm: 600 x 400 mm
- Lochung: Ja
- Materialstärke: 1.5 mm
- Rand: 3 Seiten
- Silikonbeschichtung: Ja
- Temperaturbeständig bis: 260 °C

Art.-Nr. 100416  
GTIN 4015613734712

## Niedertemperaturgärer 1,2kW

### Ergänzungsprodukte

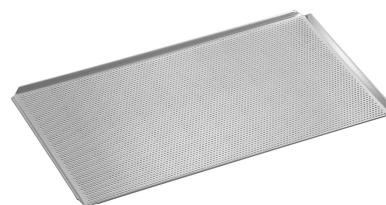
#### Lochblech 1/1-SI



- Durchmesser Lochung: 3 mm
- Gastronorm: 1/1 GN
- Lochung: Ja
- Materialstärke: 1.5 mm
- Rand: 4 Seiten, Umschlag
- Silikonbeschichtung: Ja
- Temperaturbeständig bis: 260 °C

Art.-Nr. 100428  
GTIN 4015613734767

#### Lochblech 1/1-AL



- Durchmesser Lochung: 3 mm
- Gastronorm: 1/1 GN
- Lochung: Ja
- Materialstärke: 1.5 mm
- Rand: 4 Seiten, Umschlag
- Silikonbeschichtung: Nein
- Temperaturbeständig bis: 260 °C

Art.-Nr. 100427  
GTIN 4015613734750

#### GN-Behälter 1/1, T20

CNS  
18/10



- Inhalt: 3.4 Liter
- Stapelbar: Ja
- Ausführung: Ohne Perforation
- Verstärkter Rand: Nein
- Eigenschaften: -
- Oberfläche: Glänzend
- Tiefe Behälter: 20 mm

Art.-Nr. A121025  
GTIN 4016098166722

#### Fettpfanne 600 x 400

STAINLESS  
STEEL



- Bäckereinorm: 600 x 400 mm
- Material: Edelstahl
- Wichtiger Hinweis: -
- Maße: B 605 x T 405 x H 45 mm
- Gewicht: 2,8 kg

Art.-Nr. 525782  
GTIN 4015613658414