

Heißluftofen AT110



- ▶ Bis zu 3 x 1/2 GN
- ▶ Abstand zwischen den Einschüben: 70 mm



- ▶ Doppeltürverglasung
- ▶ Auflageschienen herausnehmbar

Beschreibung

Die AT-Serie: Kochintelligenz zum Grillen, Braten und Backen.
Die Serie AT bietet Ihnen leistungsstarke Heißluftofen-Vielfalt.

Features

- Anzahl Garprogramme: 1
- Anzahl Garphasen: 1
- Anzahl Lüfter: 1
- Lüftergeschwindigkeit: 1 Stufe
- Serie: AT
- Schutzart: IPX3
- Material Garraum: Edelstahl
- Farbe: Silbergrau
- Maße innen: B 350 x T 290 x H 275 mm
- Art der Einschübe: Quer
- Anzahl Einschübe: 3
- Format Einschübe: 1/2 GN
- Abstand zwischen den Einschüben: 70 mm
- Funktionen: Umluft
- Temperaturbereich: 50 °C bis 300 °C
- Temperaturregelung: Stufenlos
- Aufheizzeit: Ca. 3 Minuten (180 °C)

▶ Weiter auf der nächsten Seite

Heißluftofen AT110

- Timer: Ja
 - Zeiteinstellung: 0 bis 120 Minuten
 - Steuerung: Knebel
 - LED-Anzeige: -
 - Thermostat: Ja
 - Kontrollleuchte: Ein/Aus
 - Ein-/Ausschalter: Aufheizen
 - Innenbeleuchtung: Nein
 - Wasseranschluss: Nein
 - Eigenschaften: -
 - Inklusive: Doppeltürverglasung
 - Anschlusswert: Abgerundete Backkammer
 - Geräteanschluss: Auflageschienen herausnehmbar
 - Material: Signalton nach Ablauf der Zeit
 - Wichtiger Hinweis: 3 Roste
 - Maße: 2.7 kW | 230 V | 50/60 Hz
 - Gewicht: Steckerfertig
- Edelstahl
-
- B 460 x T 575 x H 465 mm
- 25,5 kg



Heißluftofen AT110 Ergänzungsprodukte

Topfhandschuhe 370



- Eigenschaften: Mit Flammschutz
Mit Aufhänger
Stoffdichte: 640 g/m²
- Farbe: Schwarz
- Waschbar: Nein
- Hitzebeständig bis: 250 °C
- Länge: 370 mm

Art.-Nr. A500511
GTIN 4015613735474

Topfhandschuhe 420



- Eigenschaften: Mit Flammschutz
Mit Aufhänger
Stoffdichte: 640 g/m²
- Farbe: Schwarz
- Waschbar: Nein
- Hitzebeständig bis: 250 °C
- Länge: 420 mm

Art.-Nr. A500512
GTIN 4015613735481

Topfhandschuhe 600



- Eigenschaften: Mit Flammschutz
Mit Aufhänger
Stoffdichte: 640 g/m²
- Farbe: Schwarz
- Waschbar: Nein
- Hitzebeständig bis: 250 °C
- Länge: 600 mm

Art.-Nr. A500513
GTIN 4015613735498

Toastzange 100

STAINLESS
STEEL



- Material: Edelstahl
- Wichtiger Hinweis: -
- Maße: B 101 x T 340 x H 70 mm
- Gewicht: 0,24 kg

Art.-Nr. A151301
GTIN 4015613753119

Heißluftofen AT110

Ergänzungsprodukte

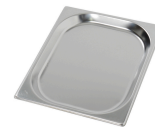
Rost 1/2 GN



- Gastronorm: 1/2 GN
- Material: Edelstahl
- Wichtiger Hinweis: -
- Maße: B 330 x T 265 x H 55 mm
- Gewicht: 0,75 kg

Art.-Nr. 786009
GTIN 4015613815275

GN Blech, 1/2 mit verstärktem Rand



- Inhalt: 1.6 Liter
- Stapelbar: Ja
- Ausführung: Ohne Perforation
- Verstärkter Rand: Ja
- Eigenschaften: -
- Oberfläche: Seidenmatt
- Tiefe Behälter: 20 mm

Art.-Nr. A101190
GTIN 4015613271750

Topfhandschuhe 300



- Eigenschaften: Mit Flammschutz
Mit Aufhänger
Stoffdichte: 640 g/m²
- Farbe: Schwarz
- Waschbar: Nein
- Hitzebeständig bis: 250 °C
- Länge: 300 mm

Art.-Nr. A500510
GTIN 4015613735467