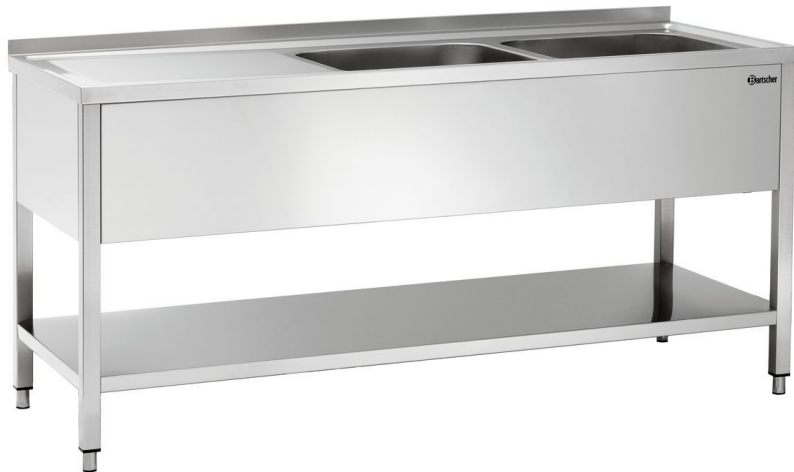


Spüle 700, B 1800, 2 Becken RE



Beschreibung

Edelstahl-Spüle 700er-Serie, 1800 mm, zwei Becken à 62 Liter rechts, Abtropffläche links – 40 mm abgekantet, höhenverstellbar, ohne Armatur. Für große Küchen mit hohem Spülvolumen, die eine breite Doppelbecken-Spüle mit Abtropffläche links bevorzugen.

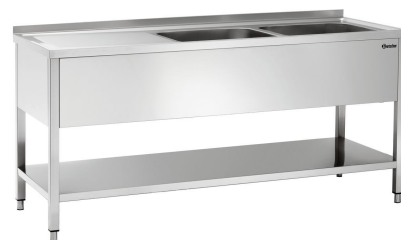
Features

- | | |
|------------------------------------|--|
| • Höhenverstellbar: | 850 mm bis 900 mm |
| • Füße höhenverstellbar: | Ja |
| • Grundboden: | Ja |
| • Anzahl Becken: | 2 |
| • Maße Becken: | B 500 x T 500 x H 250 mm |
| • Beckeninhalt: | 62 Liter |
| • Abtropffläche: | Links |
| • Aufkantung: | 40 mm |
| • Spritzschutz: | Nein |
| • Spültischarmatur: | Keine |
| • Wasserablauf: | 1 1/2" |
| • Serie: | - |
| • Typ: | Standgerät |
| • Eigenschaften: | 40 mm abgekantet
Füße aus Vierkantrohr 40 x 40 mm
Scotch-Brite-Schliff |
| • Nicht im Lieferumfang enthalten: | Siphon |

► Weiter auf der nächsten Seite

Spüle 700, B 1800, 2 Becken RE

- Auf Anfrage lieferbar:
- Inklusive:
- Material: Edelmetall
- Wichtiger Hinweis:
- Maße: B 1.800 x T 700 x H 850 mm
- Gewicht: 54 kg



Spüle 700, B 1800, 2 Becken RE Ergänzungsprodukte

Standrohr 44/247



- Material: Edelstahl
- Wichtiger Hinweis: -
- Maße: B 45 x T 45 x H 225 mm
- Gewicht: 0,25 kg

Art.-Nr. 306552
GTIN 4015613721354

Siphon SPB20



- Ausgelegt für: Spülcenter mit 2 Becken
Spülen mit 2 Becken
- Anschluss: DN 40
- Geräteanschluss: Ja
- Material: Kunststoff
- Wichtiger Hinweis: -
- Maße: B 430 x T 335 x H 345 mm

Art.-Nr. 306558
GTIN 4015613885667