

Unterbau offen, 650, B1000, CNS



Beschreibung

Serie 650 - Eine Kochserie für die Profi-Küche. Sie zeichnet sich aus durch optimale Energieausnutzung, leistungsstarke Geräte und eine hohe Reinigungsfreundlichkeit. Durch die Modulbauweise ist sie leicht kombinierbar und variabel in der Anordnung. Der Geräteaufbau ist komplett aus Chromnickelstahl 18/10.

Features

| | |
|--------------------------|----------------------------|
| • Unterbau-Art: | Offen |
| • Füße höhenverstellbar: | Ja |
| • Höhenverstellbar: | 560 mm bis 660 mm |
| • Serie: | 650 |
| • Inklusive: | - |
| • Material: | CNS 18/10 |
| • Wichtiger Hinweis: | - |
| • Maße: | B 1.000 x T 535 x H 560 mm |
| • Gewicht: | 17,2 kg |

Unterbau offen, 650, B1000, CNS Ergänzungsprodukte

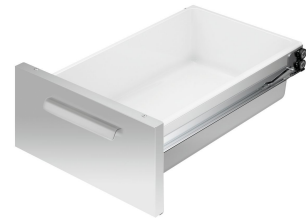
Tür 650, B600, universal



- Türanschlag wechselbar: Ja
- Türanschlag: Links / Rechts
- Material: Chromnickelstahl
- Wichtiger Hinweis: -
- Maße: B 595 x T 395 x H 45 mm
- Gewicht: 3,5 kg

Art.-Nr. 112026
GTIN 4015613560007

Schublade 650, B400, 2er-Set



- Maße Kunststoffeinsatz: B 325 x T 530 x H 150 mm
- Anzahl Schubladen: 2
- Set bestehend aus: 2 Schubladen
- Maße innen: B 297 x T 502 x H 148 mm
- Serie: 650
- Mit Kunststoffeinsätzen: Ja
- Norm-Format Schubladen: 1/1 GN

Art.-Nr. 112035
GTIN 4015613688466

Tür 650, B400, universal



- Türanschlag wechselbar: Ja
- Türanschlag: Links / Rechts
- Material: Chromnickelstahl
- Wichtiger Hinweis: -
- Maße: B 395 x T 395 x H 45 mm
- Gewicht: 2,5 kg

Art.-Nr. 112025
GTIN 4015613559995

Geräteverbindungs-Leiste 650



- Wichtiger Hinweis: -
- Maße: B 20 x T 575 x H 8 mm
- Gewicht: 0,17 kg

Art.-Nr. 110036
GTIN 4015613215785

Unterbau offen, 650, B1000, CNS Ergänzungsprodukte

Zwischenboden 650, B600



- Material: Chromnickelstahl
- Wichtiger Hinweis: -
- Maße: B 525 x T 660 x H 30 mm
- Gewicht: 2,3 kg

Art.-Nr. 112031
GTIN 4015613432946

Zwischenboden 650, B400



- Material: Chromnickelstahl
- Wichtiger Hinweis: -
- Maße: B 360 x T 525 x H 30 mm
- Gewicht: 1,6 kg

Art.-Nr. 112030
GTIN 4015613432939