

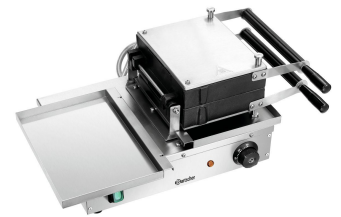
## Waffeleisen "Deluxe II"



- ▶ Außen knusprig und innen locker saftig
- ✓ Optimale Teigverteilung durch die 180°-Drehung



- ▶ Waffelform: Brüsseler Waffel
- ✓ Waffelgröße: B 100 x T 165 x H 25 mm



- ▶ Einfache Reinigung
- ✓ 2 abnehmbare Auffangschalen unterhalb der Backplatten

### Beschreibung

Die perfekte Brüsseler Waffel – außen knusprig und innen locker saftig. Durch die 180°-Drehung während des Backvorgangs gelingt eine optimale Teigverteilung.

### Features

- |                             |                               |
|-----------------------------|-------------------------------|
| • Drehung der Backplatten:  | 180 ° rechts/links-Drehung    |
| • Material Backplatten:     | Aluguss<br>Antihftbeschichtet |
| • Farbe:                    | Silbergrau                    |
| • Anzahl Backeinheiten:     | 1                             |
| • Waffelform:               | Brüsseler Waffel              |
| • Waffelgröße:              | 165 x 100 mm, Höhe 25 mm      |
| • Ausführung Backplatte(n): | Fest montiert                 |
| • Backplatten drehbar:      | Ja                            |
| • Temperaturbereich:        | 50 °C bis 300 °C              |
| • Temperaturregelung:       | Thermostatisch                |
| • Programmierung:           | -                             |
| • Steuerung:                | Elektronisch<br>Knebel        |
| • Digital-Anzeige:          | Nein                          |
| • Timer:                    | Nein                          |
| • Schutzart:                | IPX3                          |

▶ Weiter auf der nächsten Seite

## Waffeleisen "Deluxe II"

- Kontrollleuchte: Ein/Aus  
Aufheizen
- Eigenschaften: -
- Ein-/Ausschalter: Ja
- Inklusive: 2 Auffangschalen, B 215 x T 285 x H 18 mm
- Anschlusswert: 1,5 kW | 230 V | 50/60 Hz
- Material: Edelstahl
- Wichtiger Hinweis: -
- Maße: B 525 x T 340 x H 250 mm
- Gewicht: 13,6 kg



## Waffeleisen "Deluxe II" Ergänzungsprodukte

### Backtrennspray 500ml DS



- Inhalt / Dose: 500 ml
- Bestellmengeneinheit: 1 Karton à 6 Dosen (Mindestbestellmenge 2 Kartons)
- Ausgelegt zum: Einfetten von Formen, Blechen, Pfannen und Waffeleisen
- Material: 100 % pflanzliche Öle
- Wichtiger Hinweis: -

Art.-Nr. 173060  
GTIN 4015613498515

### Teigportionierer 800ml



- Füllmenge: 800 ml
- Dosieröffnung: Ø 8 mm
- Eigenschaften: Einfache Reinigung
- Inklusive: Ständer
- Material: Edelstahl
- Wichtiger Hinweis: -
- Maße: B 140 x T 260 x H 240 mm

Art.-Nr. 101929  
GTIN 4015613711553