

Griddleplatte Gas 700, B400, glatt



Beschreibung

Gas-Griddleplatte Serie 700, 320 mm breite glatte Bratfläche, 7 kW, Piezo-Zündung, offener Unterbau. Edelstahl-Bratfläche, höhenverstellbar. Kompaktes Gas-Standgerät für Restaurants, die täglich Fleisch, Fisch und Gemüse auf gleichmäßig heißer Fläche in der 700er-Serie braten.

Features

• Unterbau-Art:	Offen
• Füße höhenverstellbar:	Ja
• Höhenverstellbar:	850 mm bis 900 mm
• Gas-Art:	Erdgas H Flüssiggasdüsen und Erdgas L Düsen sind beigelegt
• Zünd-Art:	Piezo-Zündung
• Serie:	700
• Typ:	Standgerät
• Betriebsart:	Gas
• Material Bratfläche:	Edelstahl
• Ausführung Bratfläche:	Glatt
• Maße Bratfläche:	B 320 x T 445 mm
• Anzahl Heizzonen:	1
• Sicherheitsthermostat:	Ja
• Inklusive:	-
• Anschlusswert:	7 kW
• Material:	CNS 18/10

► Weiter auf der nächsten Seite

Griddleplatte Gas 700, B400, glatt

- Wichtiger Hinweis:
- Maße:
- Gewicht:

-
B 400 x T 700 x H 850 mm
46,6 kg



Griddleplatte Gas 700, B400, glatt Ergänzungsprodukte

Verschluss-Stopfen



- Farbe: Weiß
- Durchmesser: 60 mm
- Material: Kunststoff
- Wichtiger Hinweis: -
- Maße: B 60 x T 60 x H 60 mm
- Gewicht: 0,3 kg

Art.-Nr. 286099
GTIN 4015613626802

Kombi-Kratzer, gerade Klinge

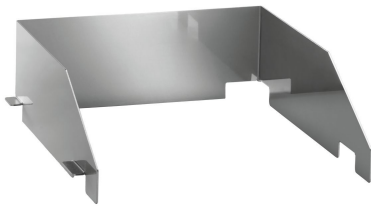


- Eigenschaften: Klinge austauschbar
- Ausgelegt für: Stahlplatten
Roste
- Material: Kunststoff
Aluminium
- Wichtiger Hinweis: -
- Maße: B 110 x T 210 x H 30 mm

Art.-Nr. 529712
GTIN 4015613605500

Spritzschutz 740

STAINLESS
STEEL



- Ablagerost: Nein
- Material: Edelstahl
- Wichtiger Hinweis: -
- Maße: B 354 x T 470 x H 120 mm
- Gewicht: 2,9 kg

Art.-Nr. 285071
GTIN 4015613638263