

## Griddleplatte Gas 700,B400, gerillt



### Beschreibung

Gas-Griddleplatte der Serie 700, 320 mm breite gerillte Bratfläche, 7 kW, Piezo-Zündung, offener Unterbau. Edelstahl-Bratfläche, höhenverstellbar. Kompaktes Standgerät für Restaurants, die täglich Steaks, Würstchen und Gemüse mit charakteristischen Grillstreifen zubereiten.

### Features

• Unterbau-Art:	Offen
• Füße höhenverstellbar:	Ja
• Höhenverstellbar:	850 mm bis 900 mm
• Gas-Art:	Erdgas H Flüssiggasdüsen und Erdgas L Düsen sind beigelegt
• Zünd-Art:	Piezo-Zündung
• Serie:	700
• Typ:	Standgerät
• Betriebsart:	Gas
• Material Bratfläche:	Edelstahl
• Ausführung Bratfläche:	Gerillt
• Maße Bratfläche:	B 320 x T 445 mm
• Anzahl Heizzonen:	1
• Sicherheitsthermostat:	Ja
• Inklusive:	-
• Anschlusswert:	7 kW
• Material:	CNS 18/10

► Weiter auf der nächsten Seite

## Griddleplatte Gas 700,B400, gerillt

- Wichtiger Hinweis:
- Maße:
- Gewicht:

-  
B 400 x T 700 x H 850 mm  
44,6 kg



## Griddleplatte Gas 700,B400, gerillt

### Ergänzungsprodukte

#### Verschluss-Stopfen



- Farbe: Weiß
- Durchmesser: 60 mm
- Material: Kunststoff
- Wichtiger Hinweis: -
- Maße: B 60 x T 60 x H 60 mm
- Gewicht: 0,3 kg

Art.-Nr. 286099  
GTIN 4015613626802

#### Tür 700 40/80LR

CNS  
18/10

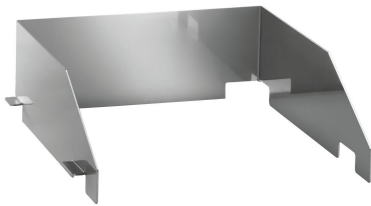


- Türanschlag wechselbar: Ja
- Türanschlag: Links / Rechts
- Material: CNS 18/10
- Wichtiger Hinweis: -
- Maße: B 395 x T 80 x H 460 mm
- Gewicht: 3,4 kg

Art.-Nr. 285050  
GTIN 4015613486604

#### Spritzschutz 740

STAINLESS  
STEEL



- Ablagerost: Nein
- Material: Edelstahl
- Wichtiger Hinweis: -
- Maße: B 354 x T 470 x H 120 mm
- Gewicht: 2,9 kg

Art.-Nr. 285071  
GTIN 4015613638263