

Griddleplatte 700, B400, gerillt



Beschreibung

Features

| | |
|--------------------------|-------------------------|
| • Unterbau-Art: | Offen |
| • Füße höhenverstellbar: | Ja |
| • Höhenverstellbar: | 850 mm bis 900 mm |
| • Anschlusswert: | 5 kW 400 V 50/60 Hz |
| • Geräteanschluss: | 3 NAC |
| • Kontrollleuchte: | Aufheizen Ein/Aus |
| • Serie: | 700 |
| • Typ: | Standgerät |
| • Betriebsart: | Elektro |
| • Material Bratfläche: | Edelstahl |
| • Ausführung Bratfläche: | Gerillt |
| • Maße Bratfläche: | B 320 x T 445 mm |
| • Anzahl Heizzonen: | 1 |
| • Sicherheitsthermostat: | Ja |
| • Inklusive: | - |
| • Material: | CNS 18/10 |

► Weiter auf der nächsten Seite

Griddleplatte 700, B400, gerillt

- Wichtiger Hinweis:
- Maße:
- Gewicht:

-
B 460 x T 700 x H 850 mm
41,6 kg

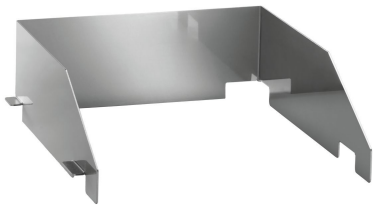


Griddleplatte 700, B400, gerillt

Ergänzungsprodukte

Spritzschutz 740

STAINLESS
STEEL



- Ablagerost: Nein
- Material: Edelstahl
- Wichtiger Hinweis: -
- Maße: B 354 x T 470 x H 120 mm
- Gewicht: 2,9 kg

Art.-Nr. 285071
GTIN 4015613638263

Verschluss-Stopfen



- Farbe: Weiß
- Durchmesser: 60 mm
- Material: Kunststoff
- Wichtiger Hinweis: -
- Maße: B 60 x T 60 x H 60 mm
- Gewicht: 0,3 kg

Art.-Nr. 286099
GTIN 4015613626802

Tür 700 40/80LR

CNS
18/10



- Türanschlag wechselbar: Ja
- Türanschlag: Links / Rechts
- Material: CNS 18/10
- Wichtiger Hinweis: -
- Maße: B 395 x T 80 x H 460 mm
- Gewicht: 3,4 kg

Art.-Nr. 285050
GTIN 4015613486604