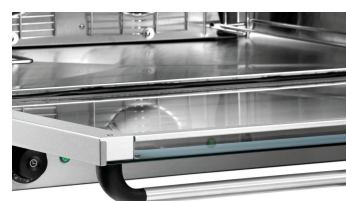


Heißluftofen AT400 Beschwadung



- ▶ Bis zu 4 x 600 x 400
- ▶ Abstand zwischen den Einschüben: 80 mm

- ▶ Mit Beschwadung
- ✓ Festwasseranschluss 3/4"



- ▶ Doppeltürverglasung



- ▶ Auflageschienen herausnehmbar

- ▶ Anzahl Lüfter: 2

Beschreibung

Die AT-Serie: Kochintelligenz zum Grillen, Braten und Backen.
Voll Dampf bis zu 300 Grad – die Serie AT bietet Ihnen leistungsstarke Heißluftofen-Vielfalt.

Features

- Anzahl Garprogramme: 1
- Anzahl Garphasen: 1
- Anzahl Lüfter: 2
- Lüftergeschwindigkeit: 1 Stufe
- Serie: AT
- Schutzart: IPX3
- Material Garraum: Edelstahl
- Farbe: Silbergrau
- Maße innen: B 700 x T 460 x H 360 mm
- Art der Einschübe: Quer
- Anzahl Einschübe: 4
- Format Einschübe: 600 x 400 mm
- Abstand zwischen den Einschüben: 80 mm
- Funktionen: Umluft
Beschwadung
Reversierender Motorlauf (Lüfterräder)
- Temperaturbereich: 50 °C bis 300 °C

▶ Weiter auf der nächsten Seite

Heißluftofen AT400 Beschwadung

- Temperaturregelung: Stufenlos
- Aufheizzeit: Ca. 12 Minuten (150°C)
- Timer: Ja
- Zeiteinstellung: 0 bis 180 Minuten
- Steuerung: Knebel
- LED-Anzeige: -
- Thermostat: Ja
- Kontrollleuchte: Beschwadung
- Ein-/Ausschalter: Ein/Aus
- Innenbeleuchtung: Aufheizen
- Wasseranschluss: Nein
- Eigenschaften: Ja
- Inklusiv: 3/4"
- Anschlusswert: Doppeltürverglasung
- Geräteanschluss: Abgerundete Backkammer
- Material: Auflageschienen herausnehmbar
- Wichtiger Hinweis: Signalton nach Ablauf der Zeit
- Maße: 2 Lochbleche
- Gewicht: 2 Bleche
- Anschlusswert: 6.4 kW | 400 V | 50 Hz
- Geräteanschluss: 3 NAC
- Material: Edelstahl
- Wichtiger Hinweis: -
- Maße: B 835 x T 765 x H 570 mm
- Gewicht: 65 kg



Heißluftofen AT400 Beschädigung Ergänzungsprodukte

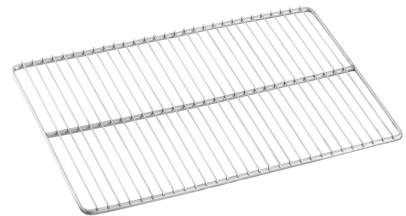
Backtrennspray 500ml DS



- Inhalt / Dose: 500 ml
- Bestellmengeneinheit: 1 Karton à 6 Dosen (Mindestbestellmenge 2 Kartons)
- Ausgelegt zum: Einfetten von Formen, Blechen, Pfannen und Waffeleisen
- Material: 100 % pflanzliche Öle
- Wichtiger Hinweis: -

Art.-Nr. 173060
GTIN 4015613498515

Rost 600 x 400, Edelstahl



- Bäckereinorm: 600 x 400 mm
- Material: Edelstahl
- Wichtiger Hinweis: -
- Maße: B 600 x T 400 x H 10 mm
- Gewicht: 1,4 kg

Art.-Nr. 133264
GTIN 4015613638355

Lochblech 600x400-SI



- Durchmesser Lochung: 3 mm
- Bäckereinorm: 600 x 400 mm
- Lochung: Ja
- Materialstärke: 1.5 mm
- Rand: 3 Seiten
- Silikonbeschichtung: Ja
- Temperaturbeständig bis: 260 °C

Art.-Nr. 100416
GTIN 4015613734712

Dauerbackfolien-Set 60x40

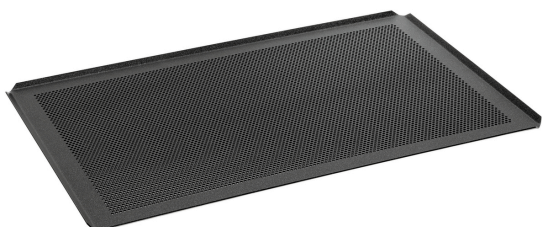


- Set bestehend aus: 1 Dauerbackfolie
1 Lochblech 600 x 400, Lochung: Ø 5 mm
2 Befestigungsschienen
- Ausgelegt für: 1.500 - 2.000 Backvorgänge
Backöfen, Heißluftöfen, Kombidämpfer
Einschübe 600 x 400 mm

Art.-Nr. 100326
GTIN 4015613711386

Heißluftofen AT400 Beschädigung Ergänzungsprodukte

Lochblech 600x400-ALB



- Durchmesser Lochung: 3 mm
- Bäckereinorm: 600 x 400 mm
- Lochung: Ja
- Materialstärke: 2 mm
- Rand: 4 Seiten
- Silikonbeschichtung: Nein
- Temperaturbeständig bis: 280 °C

Art.-Nr. 100438
GTIN 4015613863504

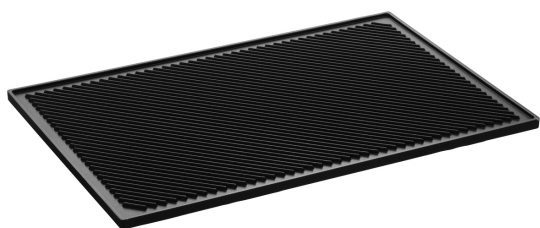
Auflageschienen-Set rechts-links



- Ausgelegt für: Heißluftofen AT400
- Format Einschübe: 1/1 GN
- Abstand zwischen den Einschüben: 80 mm
- Anzahl Einschübe: 4
- Material: Edelstahl
- Wichtiger Hinweis: -

Art.-Nr. 780002
GTIN 4015613661971

Wende-Grillplatte EGR60400



- Eigenschaften: Beidseitig nutzbar
- Ausführung: Eckig
- Material: 1 Seite gerillt
- Wichtiger Hinweis: 1 Seite glatt
- Material: Aluguss
- Wichtiger Hinweis: Beschichtet
- Wichtiger Hinweis: -

Art.-Nr. 100437
GTIN 4015613863481

Backblech 600x400-ALB



- Bäckereinorm: 600 x 400 mm
- Lochung: Nein
- Materialstärke: 2 mm
- Rand: 4 Seiten
- Silikonbeschichtung: Nein
- Temperaturbeständig bis: 280 °C

Art.-Nr. 100439
GTIN 4015613863511

Heißluftofen AT400 Beschwädung Ergänzungspodukte

Untergestell AT400-410

STAINLESS
STEEL



- Anzahl Einschübe: 4
- Art der Einschübe: Quer
- Format Einschübe: 600 x 400 mm
- Farbe: Silber
- Ausgelegt für: Heißluftofen AT400
Heißluftofen AT410-MDI
- Grundboden: Ja

Art.-Nr. 115088
GTIN 4015613874333

Fettpfanne 600 x 400

STAINLESS
STEEL



- Bäckereinorm: 600 x 400 mm
- Material: Edelstahl
- Wichtiger Hinweis: -
- Maße: B 605 x T 405 x H 45 mm
- Gewicht: 2,8 kg

Art.-Nr. 525782
GTIN 4015613658414

Lochblech 600x400, Alu, silikon,MA3



- Durchmesser Lochung: 3 mm
- Bäckereinorm: 600 x 400 mm
- Lochung: Ja
- Materialstärke: 1.5 mm
- Rand: 3 Seiten
- Silikonbeschichtung: Ja
- Material: Aluminium

Art.-Nr. 100308
GTIN 4015613502212