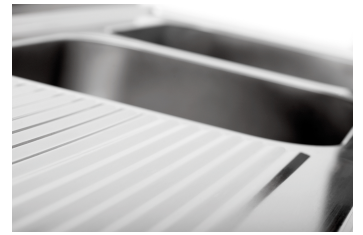
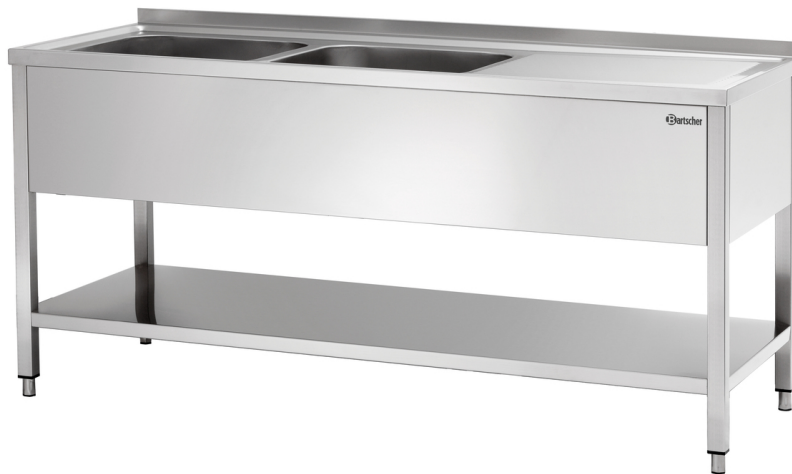


Spüle 700, B 1800, 2 Becken LI



- ▶ Ausführung
 - ✓ Breite 1,8 m
 - ✓ Mit Spüle, Inhalt: 62 Liter
- ▶ Wasserablauf: 1 1/2"
- ▶ Mit Grundboden

Beschreibung

Edelstahl-Spüle 700er-Serie, 1800 mm, zwei Becken à 62 Liter links, Abtropffläche rechts – 40 mm abgekantet, höhenverstellbar, ohne Armatur. Für große Spülzonen in Restaurants und Cateringküchen mit kontinuierlich hohem Spülaufkommen und Bedarf nach maximaler Beckenbreite.

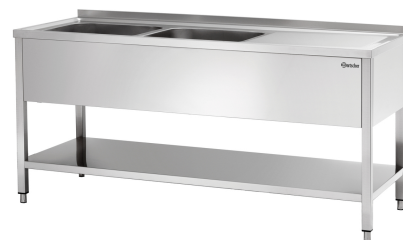
Features

- Höhenverstellbar: 850 mm bis 900 mm
- Füße höhenverstellbar: Ja
- Grundboden: Ja
- Anzahl Becken: 2
- Maße Becken: B 500 x T 500 x H 250 mm
- Beckeninhalt: 62 Liter
- Abtropffläche: Rechts
- Aufkantung: 40 mm
- Spritzschutz: Nein
- Spültischarmatur: Keine
- Wasserablauf: 1 1/2"
- Serie: -
- Typ: Standgerät
- Eigenschaften: 40 mm abgekantet
Füße aus Vierkantrohr 40 x 40 mm
Scotch-Brite-Schliff
Siphon
- Nicht im Lieferumfang enthalten:

▶ Weiter auf der nächsten Seite

Spüle 700, B 1800, 2 Becken LI

- Auf Anfrage lieferbar:
- Inklusive:
- Material: Edeldstahl
- Wichtiger Hinweis:
- Maße: B 1.800 x T 700 x H 850 mm
- Gewicht: 54 kg



Spüle 700, B 1800, 2 Becken LI

Ergänzungsprodukte

Standrohr 44/247



- Material: Edelstahl
- Wichtiger Hinweis: -
- Maße: B 45 x T 45 x H 225 mm
- Gewicht: 0,25 kg

Art.-Nr. 306552
GTIN 4015613721354

Siphon SPB20



- Ausgelegt für: Spülcenter mit 2 Becken
Spülen mit 2 Becken
- Anschluss: DN 40
- Geräteanschluss: Ja
- Material: Kunststoff
- Wichtiger Hinweis: -
- Maße: B 430 x T 335 x H 345 mm

Art.-Nr. 306558
GTIN 4015613885667