

Heißluftofen AT120



- ▶ Bis zu 4 x 438 x 315 mm
- ▶ Abstand zwischen den Einschüben: 70 mm

- ▶ Mit Grill
- ▶ Mit Beschwadung
 - ✓ Festwasseranschluss 3/4"



- ▶ Doppeltürverglasung



- ▶ Auflageschienen herausnehmbar
- ▶ Anzahl Lüfter: 2

Beschreibung

Die AT-Serie: Kochintelligenz zum Grillen, Braten und Backen.
 Voll Dampf bis zu 300 Grad – die Serie AT bietet Ihnen leistungsstarke Heißluftofen-Vielfalt.

Features

• Grillleistung:	2 kW
• Anzahl Garprogramme:	1
• Anzahl Garphasen:	1
• Anzahl Lüfter:	2
• Lüftergeschwindigkeit:	1 Stufe
• Serie:	AT
• Schutzart:	IPX3
• Material Garraum:	Edelstahl
• Farbe:	Silbergrau
• Maße innen:	B 460 x T 375 x H 360 mm
• Art der Einschübe:	Quer
• Anzahl Einschübe:	4
• Format Einschübe:	438 x 315 mm
• Abstand zwischen den Einschüben:	70 mm
• Funktionen:	Umluft Grill-Funktion Beschwadung

▶ Weiter auf der nächsten Seite

Heißluftofen AT120

- Temperaturbereich: 50 °C bis 300 °C
- Temperaturregelung: Stufenlos
- Aufheizzeit: Ca. 8 Minuten (150°C)
- Timer: Ja
- Zeiteinstellung: 0 bis 120 Minuten
- Steuerung: Knebel
- LED-Anzeige: -
- Thermostat: Ja
- Kontrollleuchte: Heißluft
Grill-Funktion
Beschwadung
Zeit
Nein
- Ein-/Ausschalter: Ja
- Innenbeleuchtung: 3/4"
- Wasseranschluss: Doppeltürverglasung
Abgerundete Backkammer
Auflageschienen herausnehmbar
Signalton nach Ablauf der Zeit
- Eigenschaft: 4 Bleche
- Inklusive: 2.7 kW | 230 V | 50/60 Hz
- Anschlusswert: Steckerfertig
- Geräteanschluss: Edelstahl
- Material: -
- Wichtiger Hinweis: -
- Maße: B 600 x T 610 x H 580 mm
- Gewicht: 40 kg



Heißluftofen AT120

Ergänzungsprodukte

Topfhandschuhe 300



- Eigenschaften: Mit Flammschutz
Mit Aufhänger
Stoffdichte: 640 g/m²
- Farbe: Schwarz
- Waschbar: Nein
- Hitzebeständig bis: 250 °C
- Länge: 300 mm

Art.-Nr. A500510
GTIN 4015613735467

Topfhandschuhe 370



- Eigenschaften: Mit Flammschutz
Mit Aufhänger
Stoffdichte: 640 g/m²
- Farbe: Schwarz
- Waschbar: Nein
- Hitzebeständig bis: 250 °C
- Länge: 370 mm

Art.-Nr. A500511
GTIN 4015613735474

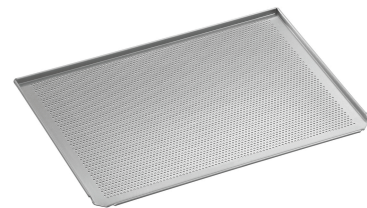
Lochblech 433x333-SI



- Durchmesser Lochung: 3 mm
- Lochung: Ja
- Materialstärke: 1.5 mm
- Rand: 3 Seiten
- Silikonbeschichtung: Ja
- Temperaturbeständig bis: 260 °C
- Material: Aluminium

Art.-Nr. 100407
GTIN 4015613734675

Lochblech 433x333-AL



- Durchmesser Lochung: 3 mm
- Lochung: Ja
- Materialstärke: 1.5 mm
- Rand: 3 Seiten
- Silikonbeschichtung: Nein
- Temperaturbeständig bis: 260 °C
- Material: Aluminium

Art.-Nr. 100408
GTIN 4015613734682

Heißluftofen AT120

Ergänzungsprodukte

Backblech 433x333-AL



- Lochung: Nein
- Materialstärke: 1.5 mm
- Rand: 4 Seiten
- Silikonbeschichtung: Nein
- Temperaturbeständig bis: 260 °C
- Material: Aluminium
- Wichtiger Hinweis: -

Art.-Nr. 100406
GTIN 4015613734668

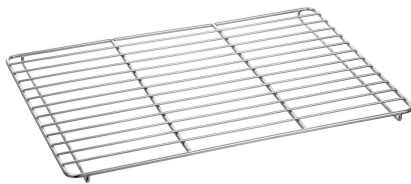
Backblech AT90120



- Lochung: Nein
- Materialstärke: 1.7 mm
- Rand: 4 Seiten
- Silikonbeschichtung: Nein
- Temperaturbeständig bis: 300 °C
- Material: Edelstahl
- Wichtiger Hinweis: -

Art.-Nr. 786008
GTIN 4015613805351

Rost AT90120



- Gastronorm: Nein
- Material: Edelstahl
- Wichtiger Hinweis: -
- Maße: B 435 x T 316 x H 15 mm
- Gewicht: 0,7 kg

Art.-Nr. 786010
GTIN 4015613815282

Topfhandschuhe 420



- Eigenschaften: Mit Flammschutz
Mit Aufhänger
Stoffdichte: 640 g/m²
- Farbe: Schwarz
- Waschbar: Nein
- Hitzebeständig bis: 250 °C
- Länge: 420 mm

Art.-Nr. A500512
GTIN 4015613735481

Heißluftofen AT120

Ergänzungsprodukte

Topfhandschuhe 600



- Eigenschaften: Mit Flammschutz
Mit Aufhänger
Stoffdichte: 640 g/m²
- Farbe: Schwarz
- Waschbar: Nein
- Hitzebeständig bis: 250 °C
- Länge: 600 mm

Art.-Nr. A500513
GTIN 4015613735498

Verbindungsrahmen AT90-120



- Ausgelegt für: Heißluftöfen AT90
Heißluftofen AT120
- Material: Edelstahl
- Wichtiger Hinweis: -
- Maße: B 598 x T 536 x H 55 mm
- Gewicht: 2 kg

Art.-Nr. 115086
GTIN 4015613730073

Untergestell AT90-120VR



- Anzahl Einschübe: 4
- Format Einschübe: 438 x 315 mm
- Art der Einschübe: Quer
- Höhenverstellbar: 585 mm bis 605 mm
- Farbe: Silber
- Ausgelegt für: Heißluftöfen AT90
Heißluftöfen AT120

Art.-Nr. 115083
GTIN 4015613729992

Untergestell AT90-120



- Anzahl Einschübe: 4
- Format Einschübe: 438 x 315 mm
- Art der Einschübe: Quer
- Höhenverstellbar: 843 mm bis 863 mm
- Farbe: Silber
- Ausgelegt für: Heißluftöfen AT90
Heißluftofen AT120

Art.-Nr. 115084
GTIN 4015613730011

Heißluftofen AT120

Ergänzungsprodukte

Toastzange 100

STAINLESS
STEEL



- Material: Edelstahl
- Wichtiger Hinweis: -
- Maße: B 101 x T 340 x H 70 mm
- Gewicht: 0,24 kg

Art.-Nr. A151301
GTIN 4015613753119

Backblech 433x333-ST

STAINLESS
STEEL



- Lochung: Nein
- Materialstärke: 0.8 mm
- Rand: 4 Seiten
- Silikonbeschichtung: Nein
- Temperaturbeständig bis: 260 °C
- Material: Edelstahl
- Wichtiger Hinweis: -

Art.-Nr. 100404
GTIN 4015613734644

Backblech 433x333-SI



- Lochung: Nein
- Materialstärke: 1.5 mm
- Rand: 4 Seiten
- Silikonbeschichtung: Ja
- Temperaturbeständig bis: 260 °C
- Material: Aluminium
- Wichtiger Hinweis: -

Art.-Nr. 100405
GTIN 4015613734651