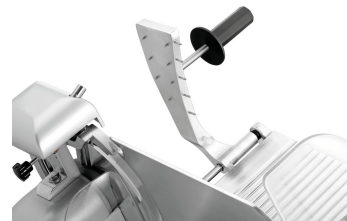


## Aufschnittmaschine 250 Plus



► Ausgelegt für Wurst



► Effizienter Resthalter



► Saubere Aufschnittführung

### Beschreibung

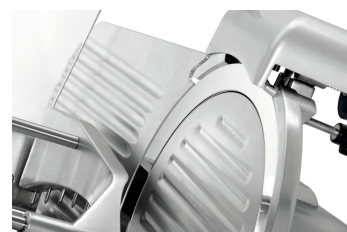
Die Ausstattung der optimierten Aufschnittmaschine mit einem 250er Messer überzeugt durch technische Features in mehrfacher Hinsicht. Der leistungsstarke Schrägschneider verfügt über einen Resthalter, einen Messerschärfer, eine Aufschnittführung und um die Sicherheit zu gewährleisten einen zweifachen Messerschutz sowie einen Magnetschalter.



► Praktischer Messerschärfer

### Features

• Farbe:	Silber
• Kontrollleuchte:	Ein/Aus
• Anschlusswert:	0.13 kW   230 V   50 Hz
• Ein-/Ausschalter:	Ja
• Durchmesser Messer:	250 mm
• Drehzahl max.:	190 U / Min.
• Schnittstärke:	1 - 12 mm
• Schnittlänge:	195 mm
• Schnitthöhe:	140 mm
• Mit Messerschärfer:	Ja
• Ausführung:	Schrägschneider / Schwerkraftschneider
• Ausgelegt für:	Wurst
• Länge Kabel:	1.4 m
• Schutzart:	IPX3
• Steuerung:	Knebel
• Messerschutz:	2-fach
• Magnetschalter:	Ja



► Zweifacher Messerschutz

- ✓ Messerschärfer als Messerabdeckung
- ✓ Rückstellung des Messers

► Weiter auf der nächsten Seite

## Aufschnittmaschine 250 Plus

- Aufschnittführung: Ja
- Resthalter: Ja
- Ausführung Schlitten: Abnehmbar  
2 Griffe
- Inklusive: 1 Messer 250 Basic
- Material: Aluminium  
Plexiglas  
Kunststoff
- Wichtiger Hinweis: -
- Maße: B 435 x T 510 x H 385 mm
- Gewicht: 14,8 kg



## Aufschnittmaschine 250 Plus Ergänzungsprodukte

### Messer 250, antihafbeschichtet



- Durchmesser Messer: 250 mm
- Ausführung Messer: Antihafbeschichtet
- Ausgelegt für: Wurst
- Material: Edelstahl  
Teflonbeschichtet
- Wichtiger Hinweis: -
- Maße: B 250 x T 250 x H 18 mm

Art.-Nr. 174055  
GTIN 4015613658308

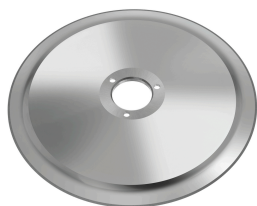
### Öl- und Fettlöser F1L



- Bestellmengeneinheit: 1 Karton (6 Flaschen)
- Ausgelegt für: Abwaschbare Arbeitsflächen, Edelstahloberflächen  
Fliesenwände und -böden  
Hochwirksam gegen Beläge in Kaffeekannen  
Maschinen, Geräte
- Inhalt: 6 x 1 Liter

Art.-Nr. 173276  
GTIN 4015613773339

### Messer Basic 250



- Durchmesser Messer: 250 mm
- Ausführung Messer: Standard
- Ausgelegt für: Wurst
- Material: Edelstahl
- Wichtiger Hinweis: -
- Maße: B 250 x T 250 x H 18 mm
- Gewicht: 0,98 kg

Art.-Nr. 174062  
GTIN 4015613837116

### Messer 250, Wellenschliff



- Durchmesser Messer: 250 mm
- Ausführung Messer: Wellenschliff
- Ausgelegt für: Wurst
- Material: Edelstahl  
Hartverchromt
- Wichtiger Hinweis: -
- Maße: B 250 x T 250 x H 18 mm

Art.-Nr. 174054  
GTIN 4015613658292