

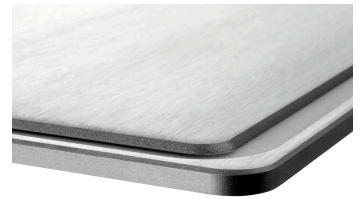
## Bratplatte 900-G



▶ Ausgelegt für die Gasherde der Serie 900 Master



▶ Geeignet zum Grillen und auch zum schonenden Warmhalten von Soßen etc.



▶ Ausführung

- ✓ Gusseisen
- ✓ Glatt
- ✓ Saftrinne

### Beschreibung

Die Serie 900 Master ist mit ihrer hochwertigen und massiven Edelstahl-Ausführung in CNS 18/10 die ideale Wahl für die moderne Profi-Küche mit hohen Ansprüchen. Durch den modularen Aufbau, die funktionale Ausstattung, die 900 mm-Bautiefe und viele praktische Features ist sie hervorragend für große Produktionskapazitäten geeignet. Erstklassig, flexibel und leistungsstark.

### Features

- |                          |                         |
|--------------------------|-------------------------|
| • Ausführung Bratfläche: | Glatt                   |
| • Mit Saftrinne:         | Ja                      |
| • Material:              | Gusseisen               |
| • Wichtiger Hinweis:     | -                       |
| • Maße:                  | B 390 x T 390 x H 19 mm |
| • Gewicht:               | 10,8 kg                 |