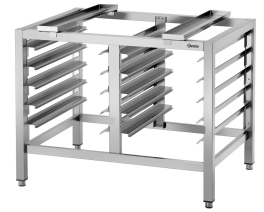
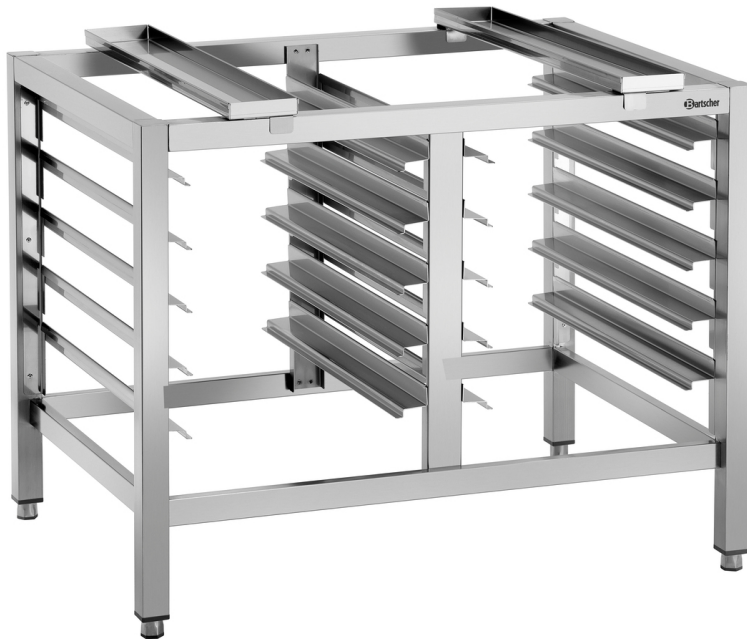
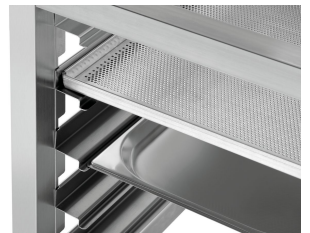


Untergestell Silversteam 6040



- ▶ Anzahl Einschübe: 10
- ▶ Art Einschübe: Längs
- ▶ Format Einschübe: 1/1 GN
- ✓ 1/1 GN
- ✓ 600 x 400 mm



Beschreibung

Gastronorm und Bäckereinorm – Das robuste Untergestell für Kombidämpfer 1/1 GN der Serie Silversteam bietet Platz für 10 Roste und Bleche im 1/1 GN- oder im 600x400-Bäckereinorm-Format.

Features

- Anzahl Einschübe: 10
- Format Einschübe: 1/1 GN
600 x 400 mm
- Art der Einschübe: Längs
- Höhenverstellbar: 745 mm bis 790 mm
- Farbe: Silber
- Ausgelegt für: Kombidämpfer 1/1 GN Serie Silversteam
- Grundboden: Nein
- Füße höhenverstellbar: Ja
- Material: CNS 18/10
- Wichtiger Hinweis: -
- Maße: B 950 x T 700 x H 745 mm
- Gewicht: 24 kg