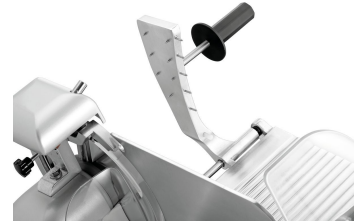


Aufschnittmaschine 300 Plus



▶ Ausgelegt für Wurst



▶ Effizienter Resthalter



▶ Saubere Aufschnittführung

Beschreibung

Die Ausstattung der optimierten Aufschnittmaschine mit einem 300er Messer überzeugt durch technische Features in mehrfacher Hinsicht. Der leistungsstarke Schrägschneider verfügt über einen Resthalter, einen Messerschärfer, eine Aufschnittführung und um die Sicherheit zu gewährleisten einen zweifachen Messerschutz sowie einen Magnetschalter.



▶ Praktischer Messerschärfer

Features

• Farbe:	Silber
• Kontrollleuchte:	Ein/Aus
• Anschlusswert:	0.2 kW 230 V 50 Hz
• Ein-/Ausschalter:	Ja
• Durchmesser Messer:	300 mm
• Drehzahl max.:	186 U / Min.
• Schnittstärke:	1 - 15 mm
• Schnittlänge:	230 mm
• Schnitthöhe:	175 mm
• Mit Messerschärfer:	Ja
• Ausführung:	Schrägschneider / Schwerkraftschneider
• Ausgelegt für:	Wurst
• Länge Kabel:	1.4 m
• Schutzart:	IPX3
• Steuerung:	Knebel
• Messerschutz:	2-fach
• Magnetschalter:	Ja



▶ Zweifacher Messerschutz

- ✓ Messerschärfer als Messerabdeckung
- ✓ Rückstellung des Messers

▶ Weiter auf der nächsten Seite

Aufschnittmaschine 300 Plus

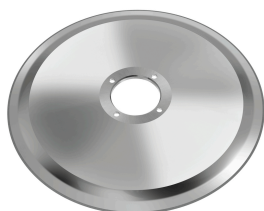
- Aufschnittführung: Ja
- Resthalter: Ja
- Ausführung Schlitten: Abnehmbar
2 Griffe
- Inklusive: 1 Messer 300 Basic
- Material: Aluminium
Plexiglas
Kunststoff
- Wichtiger Hinweis: -
- Maße: B 480 x T 630 x H 460 mm
- Gewicht: 21,1 kg



Aufschnittmaschine 300 Plus

Ergänzungsprodukte

Messer Basic 300



- Durchmesser Messer: 300 mm
- Ausführung Messer: Standard
- Ausgelegt für: Wurst
- Material: Edelstahl
- Wichtiger Hinweis: -
- Maße: B 300 x T 300 x H 21 mm
- Gewicht: 1,6 kg

Art.-Nr. 174064
GTIN 4015613837130

Öl- und Fettlöser F1L



- Bestellmengenheit: 1 Karton (6 Flaschen)
- Ausgelegt für: Abwaschbare Arbeitsflächen, Edelstahloberflächen
Fliesenwände und -böden
Hochwirksam gegen Beläge in Kaffeekannen
Maschinen, Geräte
- Inhalt: 6 x 1 Liter

Art.-Nr. 173276
GTIN 4015613773339

Messer 300, antihafbeschichtet



- Durchmesser Messer: 300 mm
- Ausführung Messer: Antihafbeschichtet
- Ausgelegt für: Wurst
- Material: Edelstahl
Teflonbeschichtet
- Wichtiger Hinweis: -
- Maße: B 300 x T 300 x H 23 mm

Art.-Nr. 174059
GTIN 4015613658346

Messer 300, Wellenschliff



- Durchmesser Messer: 300 mm
- Ausführung Messer: Wellenschliff
- Ausgelegt für: Wurst
- Material: Edelstahl
Hartverchromt
- Wichtiger Hinweis: -
- Maße: B 300 x T 300 x H 23 mm

Art.-Nr. 174058
GTIN 4015613658339